

Abb. 82

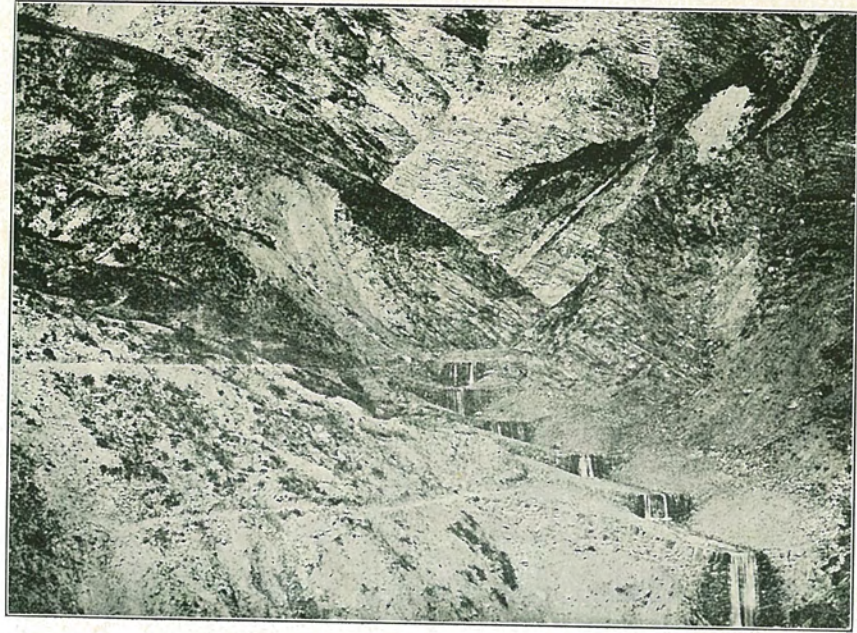


Abb. 82 Samier 溪第十号堰堤

此ノ流域ニハ無数ノ滑落箇所ガアル。又ハ雪解水ニヨリ土壤ガ不安定状態ニ置カル、為メテ此ノ危険ヲ除去スル為メニハ排水溝ノ設置ガシテアル。尚木山腹ニハ落葉松ノ造林ヲ行ヒ相当ノ成績ヲ擧ゲテ居ル。