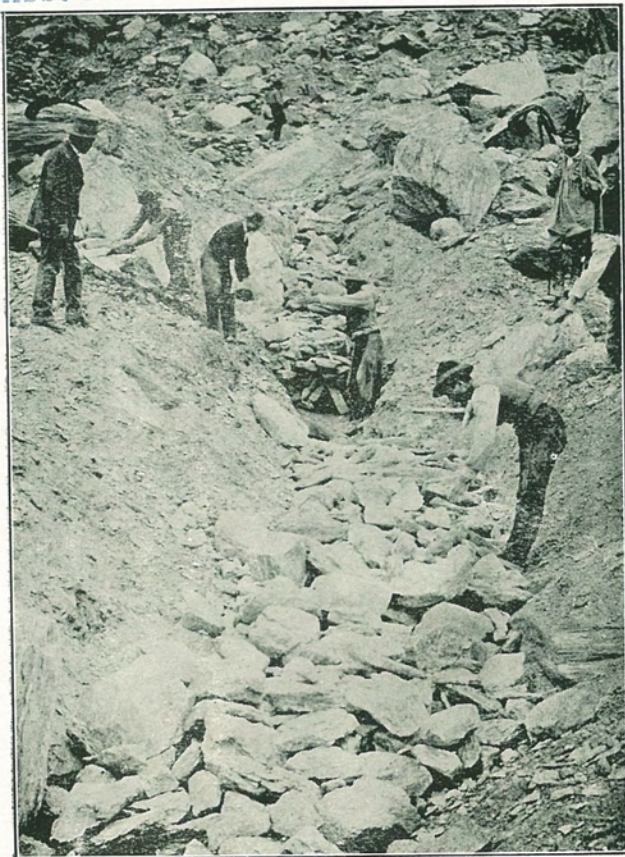


Abb. 68 Sècheron 溪

Sècheron 溪 集水雨地ハ雨地ト防區水土安定地山腹面
 地、山腹面滑落水、分、モ、ガ、落、排、水、土、安、定、地、山、腹、面
 水、雪、ソ、他、水、基、ク、モ、ガ、落、排、水、土、安、定、地、山、腹、面
 中、滲、透、ニ、基、ク、モ、ガ、落、排、水、土、安、定、地、山、腹、面
 觀、策、ト、シ、テ、ハ、巨、リ、不、安、全、地、山、腹、面
 策、全、面、ニ、シ、テ、ハ、巨、リ、不、安、全、地、山、腹、面
 域、中、ノ、水、分、ヲ、以、テ、計、ハ、即、チ、状
 域、中、ノ、水、分、ヲ、以、テ、計、ハ、即、チ、状
 土、壤、ノ、乾、燥、ヲ、因、ハ、即、チ、状
 ト、ナ、ツ、タ。因、ハ、即、チ、状
 排水、工、中、ノ、状
 工、中、ノ、状

Abb. 68



- 順序
- (i) 掘り底面
 整地ヲス。
 - (ii) 通水ヲ為
 ソ、上ニシムル
 容易ナラシムル
 メ傾斜セル
 置ク
 - (iii) 種又充ニ様サ
 残部ニハ大料チ充ニ様サ
 々、右ヲ充タス。チ充ニ様サ
 ハ瀝過水ガ清ル深サ
 容シ水ニ合ス、深サ
 ニ排水溝トイ
 ハ2mトス。