

Abb. 62

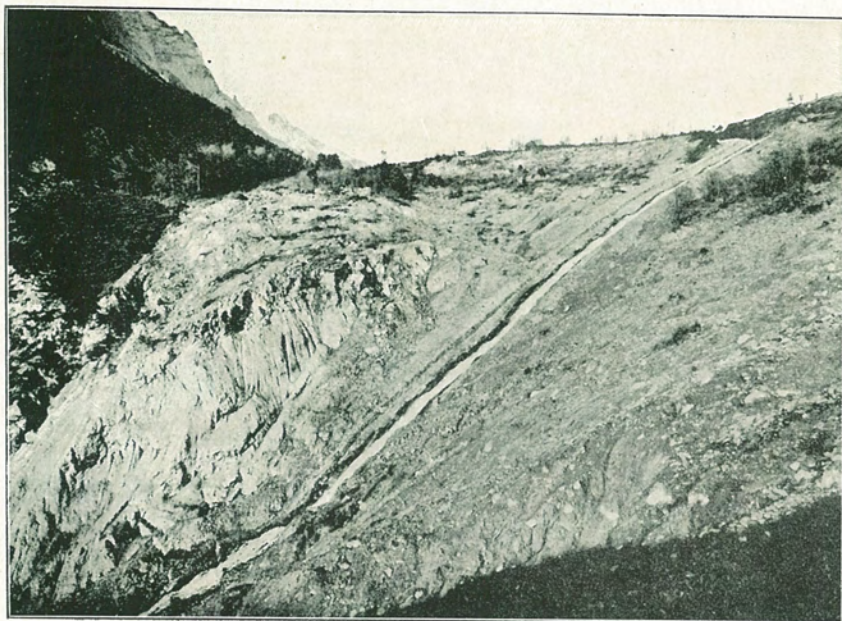


Abb. 62 前図 = 対スル水路 = 張石工ヲ施シタル図デアル。

水路、全長 156 m 平均、勾配 $\frac{46}{100}$ 水路、幅 7 m 兩岸張石、厚サ 1 m デアル。
 又水路、頗損 = 対シ其、損害ヲ一局部ニ止メル為メ水路、長サ 13 m 毎 = 地下 3 m、深サニ闕ヲ入レテアル。