

Abb. 59

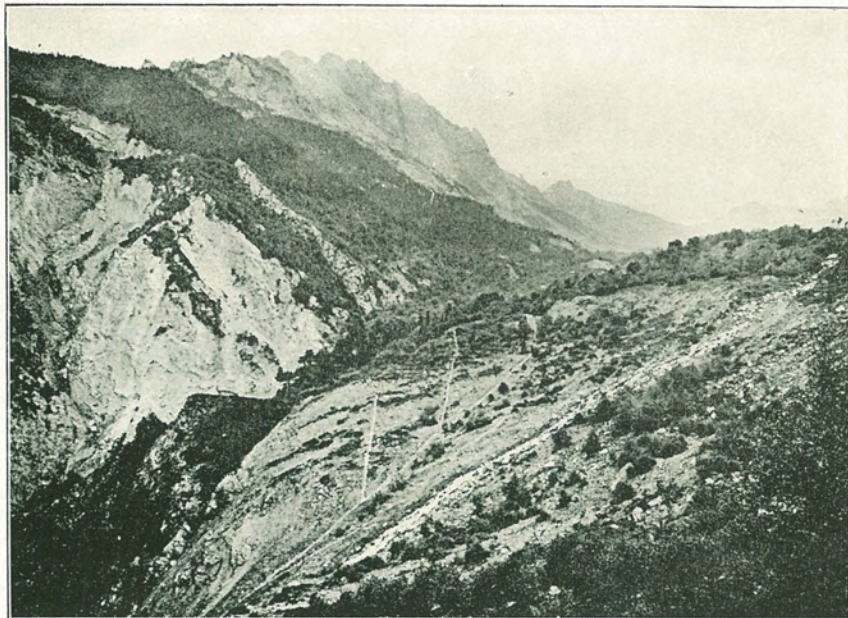


Abb. 59 St. Martin 溪, 支溪 Bourrieu, 山腹傾斜面 = 於ケル排水工事ヲ示ス。

Bourrieu 溪ハ溪末勾配  $\frac{20}{100}$  乃至  $\frac{70}{100}$ , 急傾斜ヲナシ其, 流域ハ泥灰岩ヨリ成ル為メ絶エズ水ノ為メニ浸蝕ヲ受ケ廣汎ナ區域ニ亘ツテ崩壊ノ因ヲナス。此ノ崩壊區域ニアル溪ヲ Combe du Bourrieu ト稱ス。山腹面ノ安定ヲ計ル為メニハ排水溝ヲ築造シ濕潤土ヲ乾燥セシムルコトガ必要デアリ、テ 1889 年廣區域ニ亘ツテ排水溝ヲ作ツタ。図ハ即チ排水溝設置ノ一部ヲ示シタモ、デアリ。