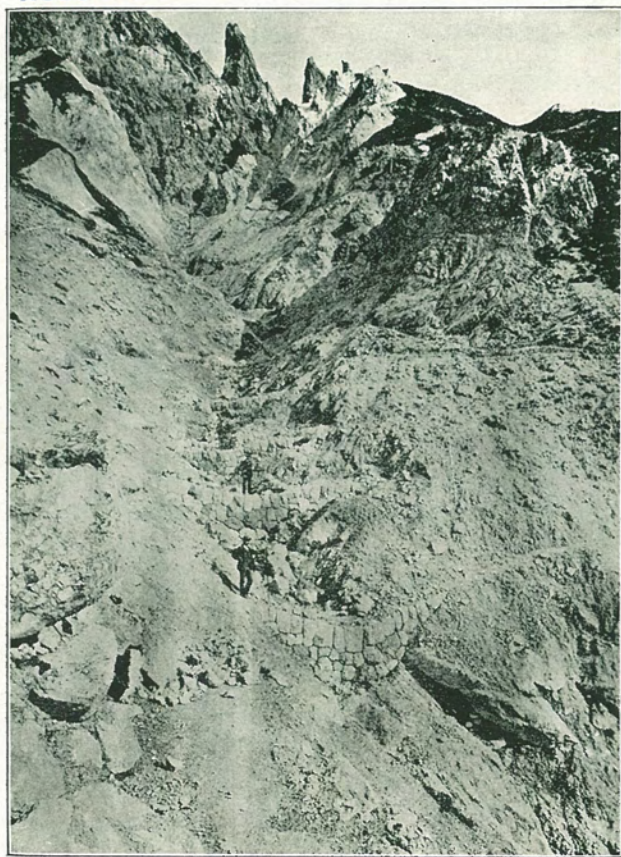


Abb. 58 前図 Besse 溪  
 最上部、荒廃状態ト  
 之レニ対スル簡單ナル  
 空積石堰堤、連續的  
 築造ニ依リ溪床浸蝕  
 テ避ケントスル図。

Abb. 58



Ravin ハ集水地ニ  
 於ケル山腹面ニ形成  
 セラル、水裂溪デア  
 ルが本図ハ Besse  
 溪ノ峯通近キ所ニ形  
 成サレタ Ravin ノ  
 一ツデアツテ最下方ニ  
 アル堰堤、海拔高ハ  
 2.079 m デアル。図  
 ニ見ユル数個、堰堤  
 ハ頗ル簡單ナ構造物  
 デアルガ之等、モハ  
 相互ニ相関聯シテ系  
 統的ニ計畫サレテ居  
 ルモ、即チ之等、モ  
 一ツ、series ト  
 ナツテ溪床ニ対スル  
 流水ノ Erosion テ  
 防止シ且ツ山脚ノ  
 固定作用ニモ役立ツ  
 テ居ル、デアアル。