

Abb. 55

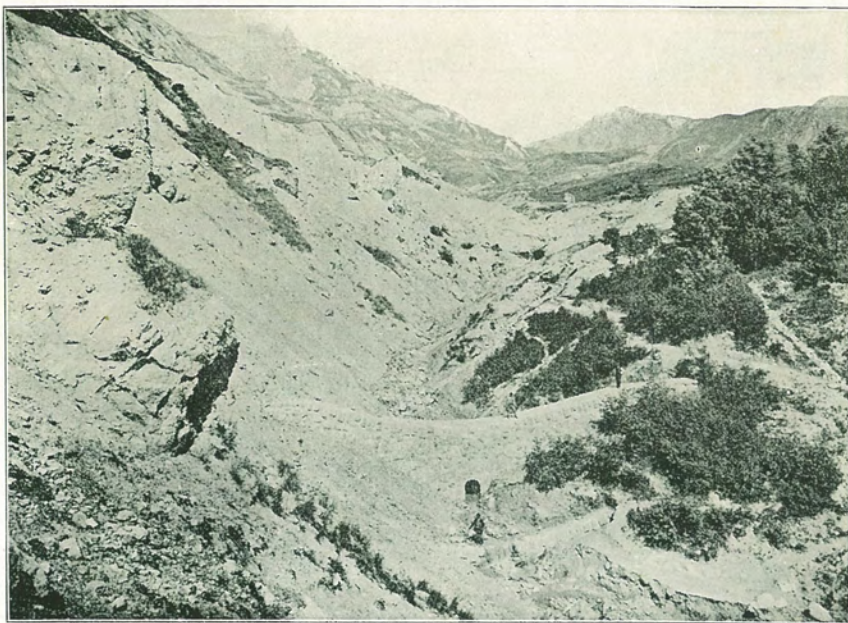


Abb 55 St. Martin - La - Porte 溪, 小溪 Benoit

Benoit 小溪 (海拔高 1.553 m) ヨリ上流ヲ眺メシ図デアル。
 溪床勾配ハ $\frac{15}{100}$ 乃至 $\frac{20}{100}$ デアツテ水路ハ氷河、運搬シタ泥土或ハ流水ニヨリ運バレタ古イ土壤ニヨリ形成サレテ居ル。図ニ示ス Tatspe-
 rre ハ混合積石堰堤ヲ地上、高さ 5 m 堤冠、中央幅 2 m Benoit
 小溪ニ於ケル第四號堰堤デアルカ其、重要程度ニ於テハ一級型堰堤
 ニ屬スル。此ノ溪ニ於テル堰堤築造方針トシテハ重要地矣ニ一級型
 ヲ築造シ其、中間必要ナ地矣ニハ補助的、堰堤ヲ挿入スルコトニ依
 ヲテ野溪、改修ヲ完成セントスルノデアル。
 本堰堤、下方 5 m、地矣ニ見ユル低堰堤ハ本堰堤ニ対スル床固用
 ノ副堰堤デアツテ出水時ニ於ケル本堰堤破壊、危険ヲ避ケントスル
 也ノデアル。