

Abb. 47

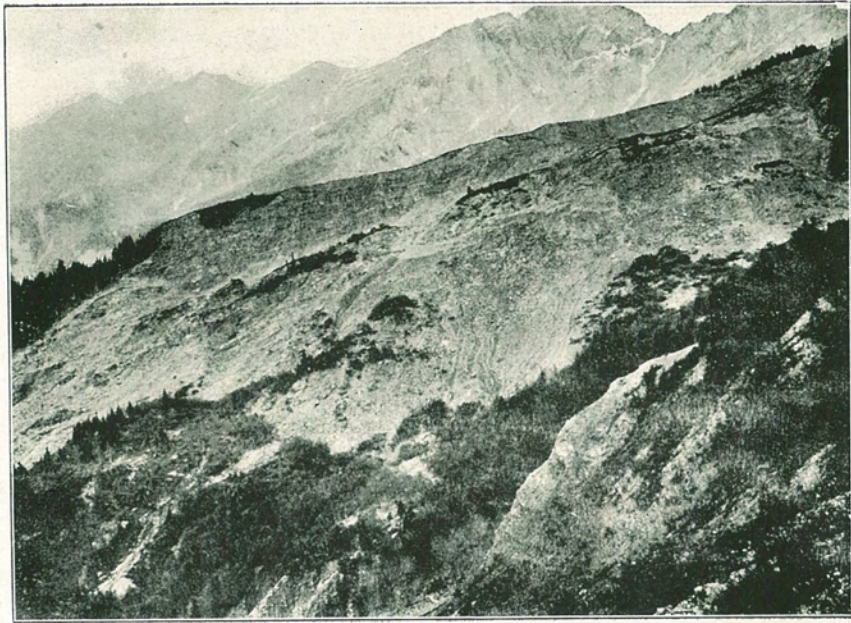


Abb. 47 Nollagebiet 中 Masiigg = 於ケル山崩 (1912年)

崩壊地ハ長サ 800 m 幅 40 m (高サハ幅ト大同小異) デアツテ山腹
面ハ急傾斜デアルニ拘ラズ崩壊物ハ谷ニ落テ込メコトナク山腹
ノ途中ニ止ツタ。