

Abb. 17

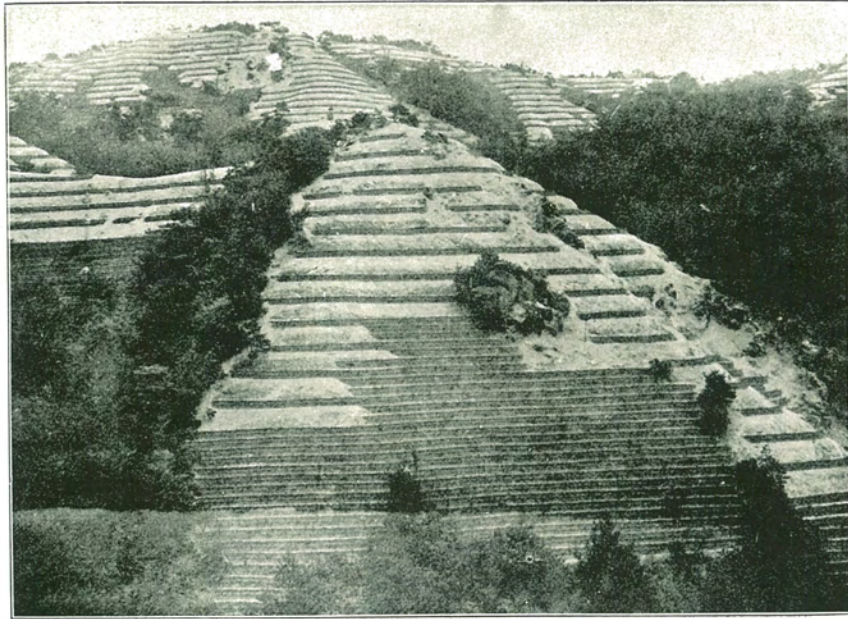


Abb. 17 岡山縣小田郡美川村宇上高末地内ニ施サレタ山腹工事
(大正元年度施工)

図ハ積苗工デアルカ山脚ハ軟弱テ土崩レノ危険ガアルカラ其ノ部
分ニハ全面ニ豆ツテ芝工ヲ施シタモノデアル。植栽樹種ハ主トシ
テ まつ、はげし、ばり デアル。