

Abb. 141

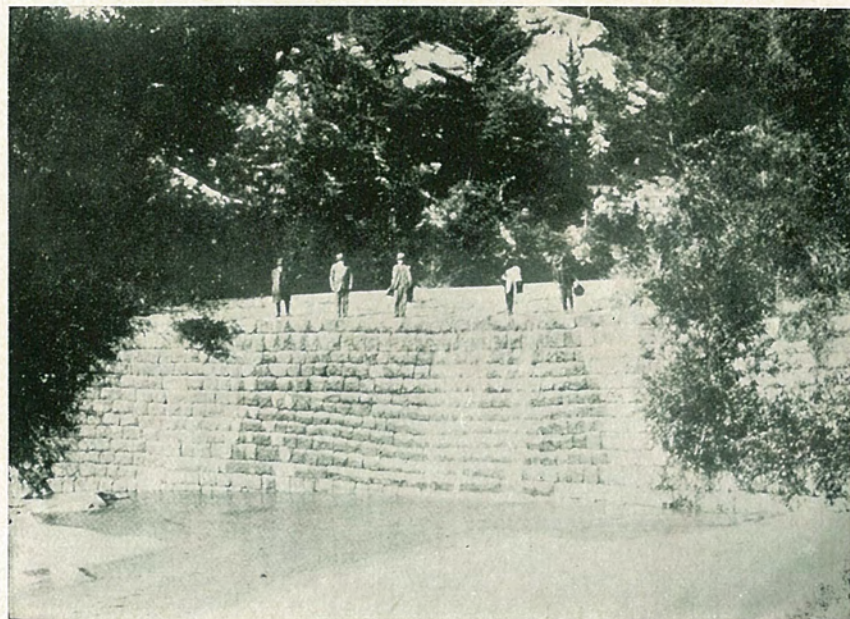


Abb. 141 滋賀縣草津川流域桐生字アシラジニ於ケル鎧ダム

此ノ堰堤ハ滋賀縣ガ直管ヲ施工シタモノヲ明治十九年起工、同二十二年竣工、工費1.622円ヲ要シタ。此ノ少シ下流ニ副堰堤ガアルガ之ハ明治二十四年、施工ヲアル。滋賀縣ノ鎧ダムトシテハ此ノ堰堤、外ニ技村砂防工場（内務省直管）管内ニ尚ホ一ツアル。