

Abb. 135

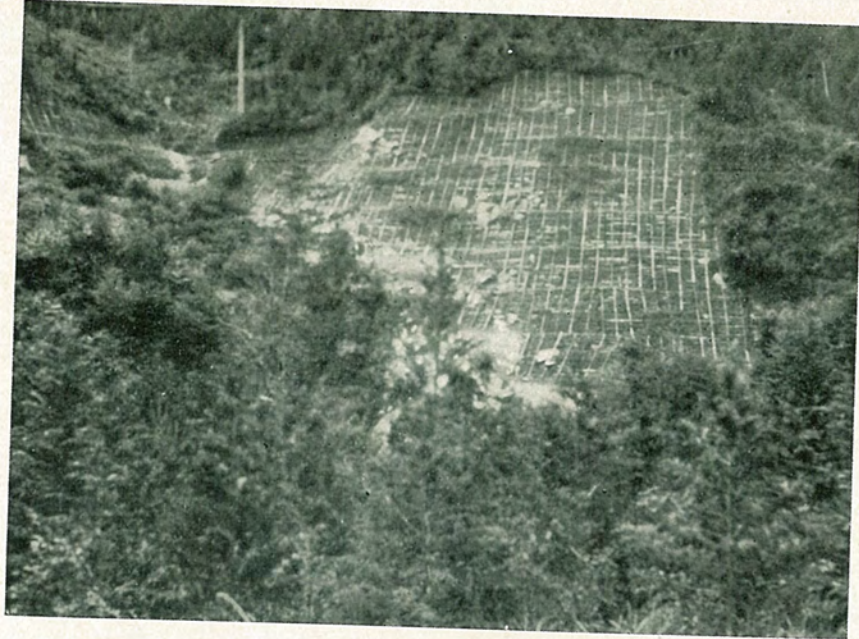


Abb. 135 木曾上松字赤沢ニ於ケル山腹工事。

此ノ辺一帯ハ木曾御料林ノ一部デアツテ木材豊富デアルカラ附近
 伐木地ノ不用丸太ヲ利用シテ山腹崩壊面ヲ覆ヒソノ間隙ニ草木
 ノ種子ヲ播キ丸太ノ腐朽スル迄ニ裸地ヲ復旧セントスルモノデ
 アル。一見不経済ナ工法ト思ハレルガ場所柄此般デアラハ之ガ
 一番安價トノコトデアアル。