

Abb. 12

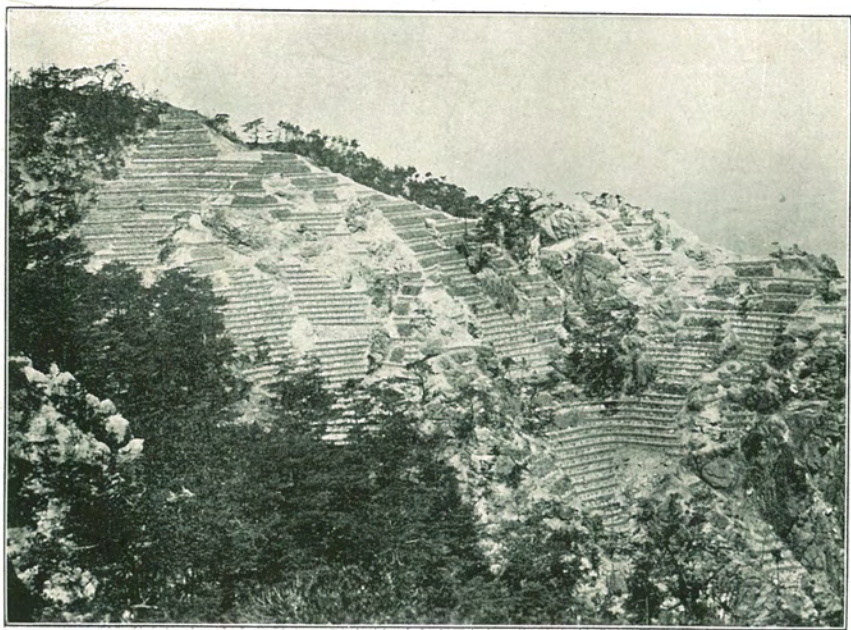


Abb. 12 兵庫縣有馬郡山口村字大ふくらニ於ケル山腹工事施行ノ状況

施工ハ大正九年度ヲ寫真ハ大正十二年四月ノ撮影ニカハル。工事ハ
 積苗工デアルガ此ノ附近ハ芝ガ少ク石材ガ豊富デアルカラ盛土ノ
 表面ヲ保護スルニ石積ト張芝トヲ混用シテ居ル。普通ノ積苗工ハ
 殆ンド芝ノミヲ以テ表面ヲ保護スルカラ此ノ図ノ如キハ珍トスヘキデ
 アル。

