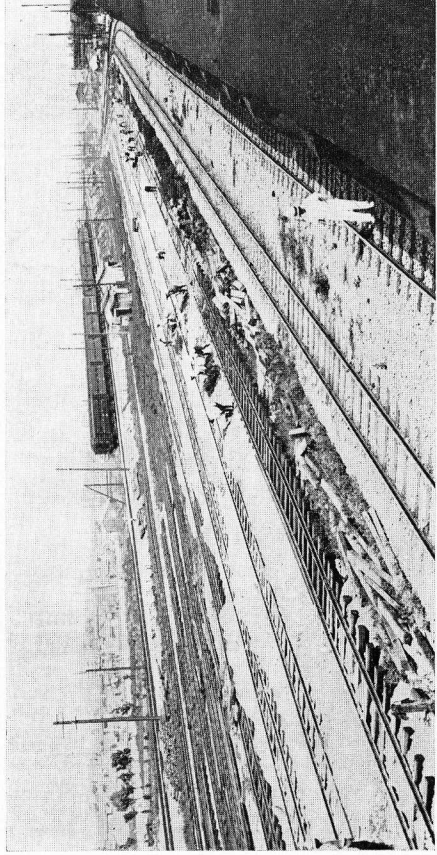


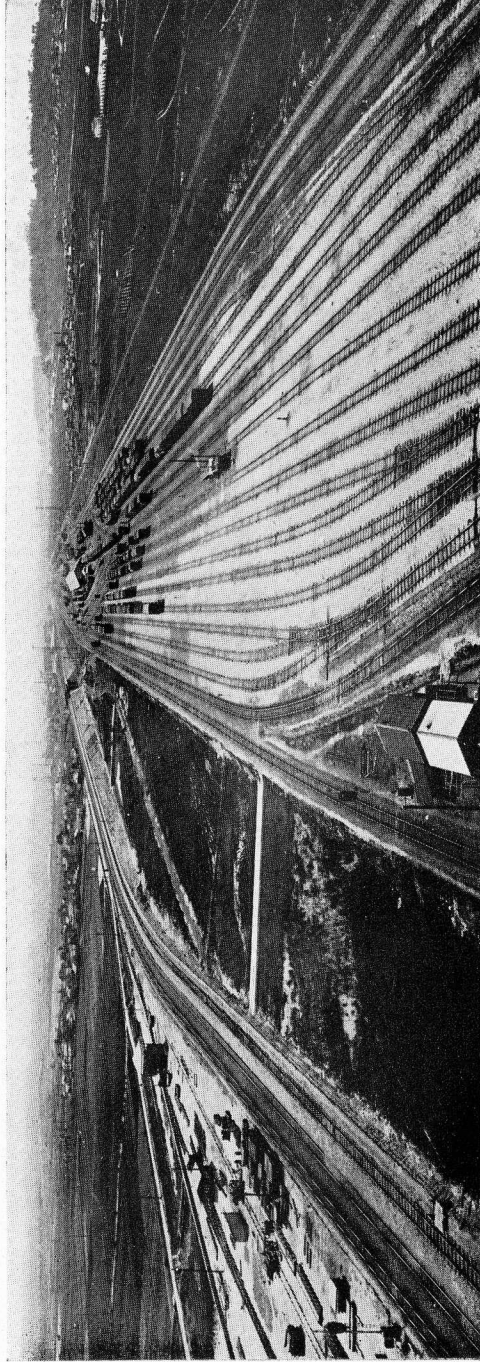
東北本線尾久驛客車操車場



437

線路敷設の状況にして有効長1000呎の出發線12本敷設作業の景

東海道本線吹田操車場



438

東部照明燈台より機關庫方面を望む

昭和五年六月廿六日印刷  
昭和五年六月三十日發行

非賣品

編輯兼發行者 北村嘉太郎  
東京府荏原郡目黒町字三田二百〇六番地  
印刷者 島連太郎  
東京市神田區美土代町二丁目一番地  
印刷所 三秀舎  
東京市神田區美土代町二丁目一番地

東京市麴町區丸の内二丁目八番地

發行所 社團 土木學會  
法人

振替口座東京壹六八貳八番