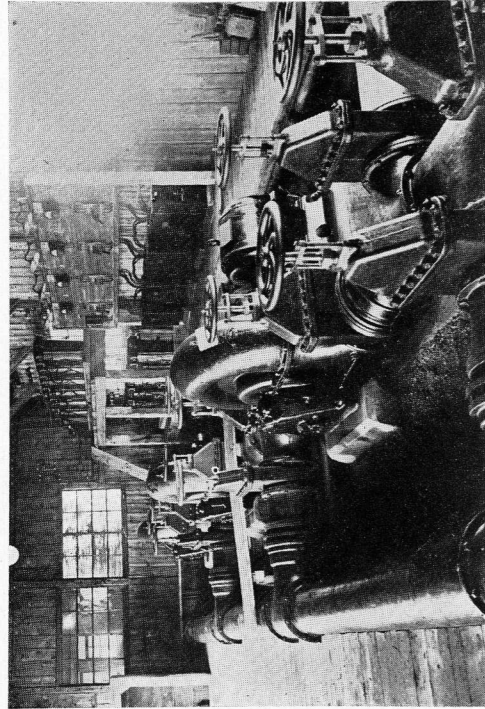


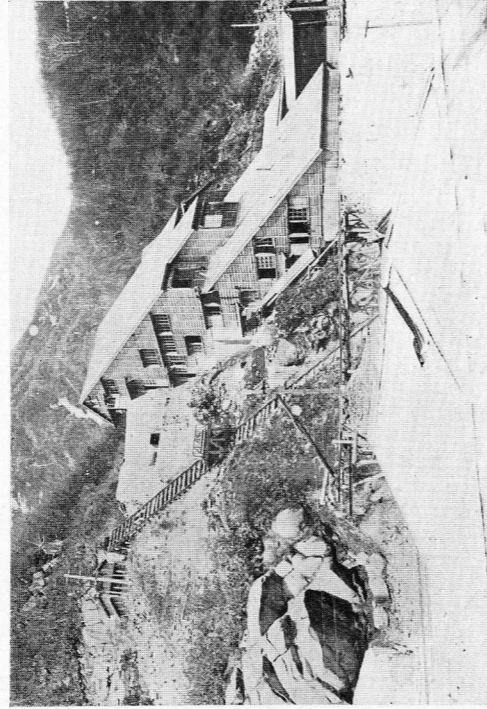
481

長岡口空気壓搾機室



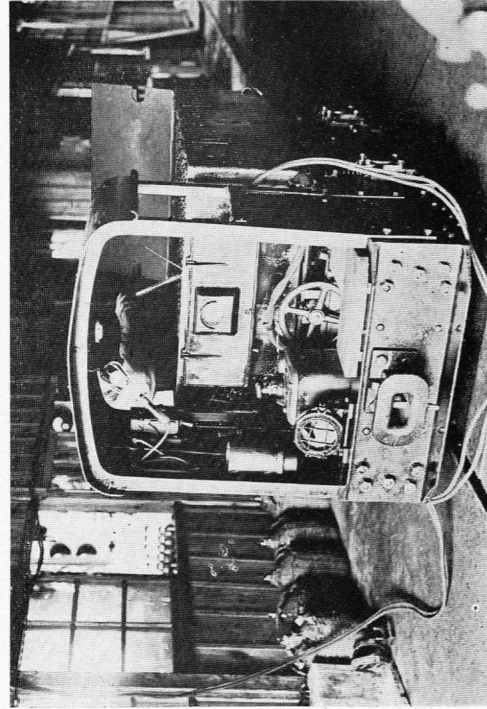
482

長岡口換氣機室



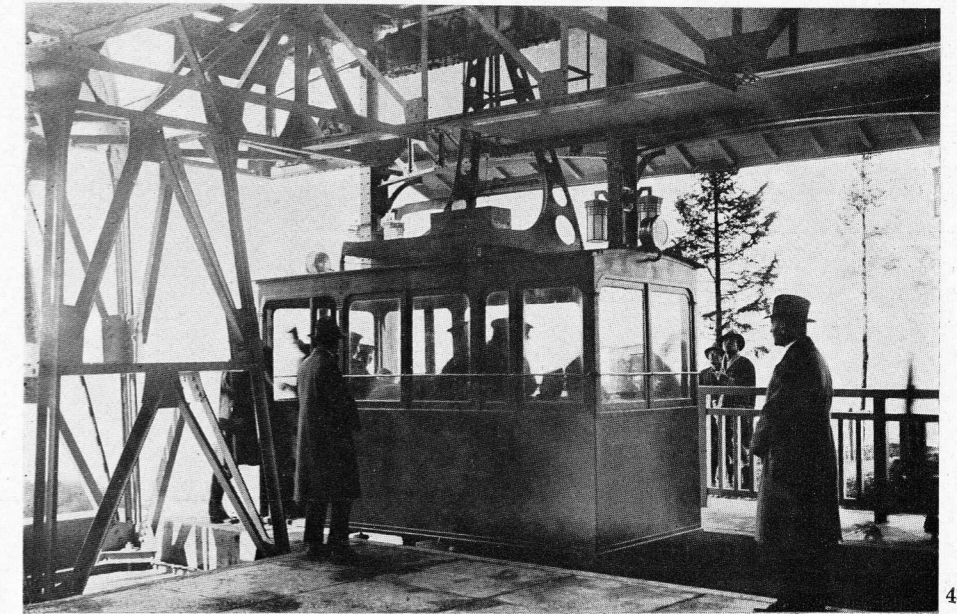
483

長岡口ジャイレトリール・クラッシュヤー及ジョークラッシュヤーに依る砂利製作並にクロロム式ロール・ミル及ニコル・ホル・ミルに依る砂製作用



484

高崎口蓄電池機開車の充電



436



435

京都電燈株式會社叡山空中ケーブル釣瓶式運轉多線式旅客用索道
(巨長 641.69 米, 最大徑間 409.05 米, 海拔 710 米, 支柱高さ 12 米, 搬器定員 20 名, 速さ毎秒 3 米)