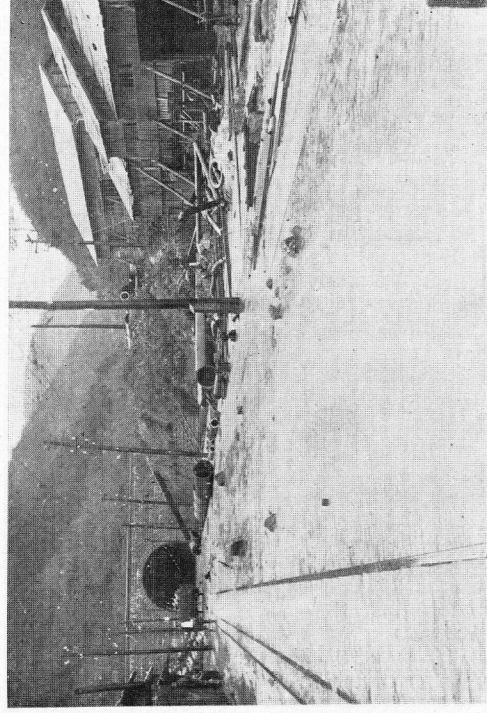




416

沼津口導坑掘鑿中の湧水



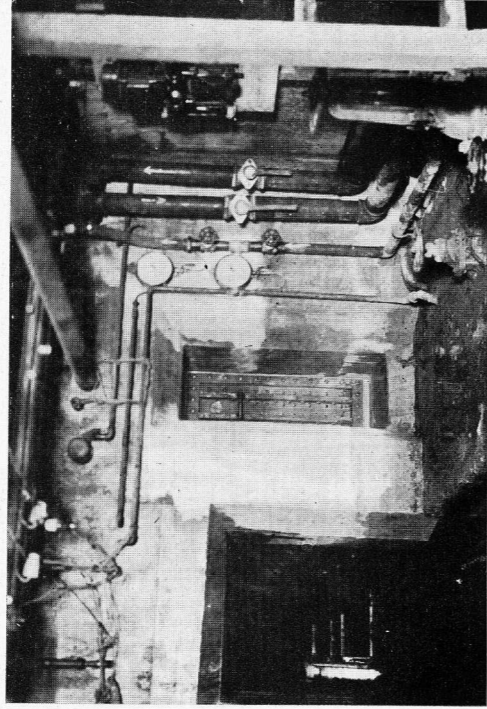
417

沼津口大正14年5月、7080呎附近導坑に於て遭遇せる大湧水の
際の坑外状況(水量約120個)



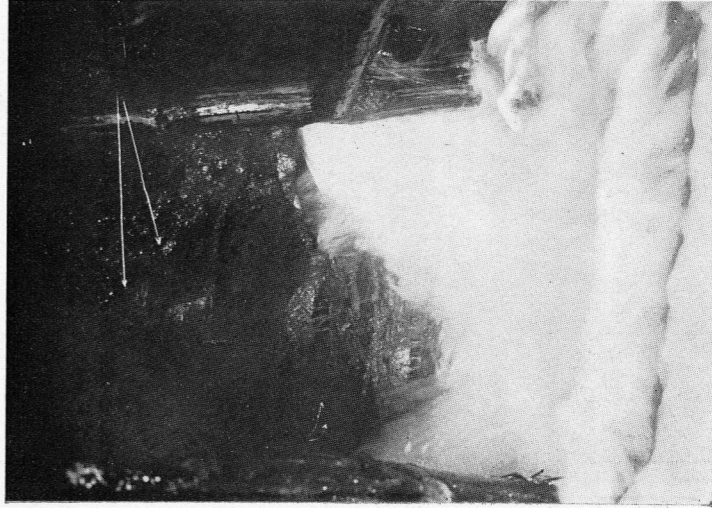
418

沼津口大正14年5月、7(80呎)附近導坑に於て遭遇せる大湧水の
際の坑内状況



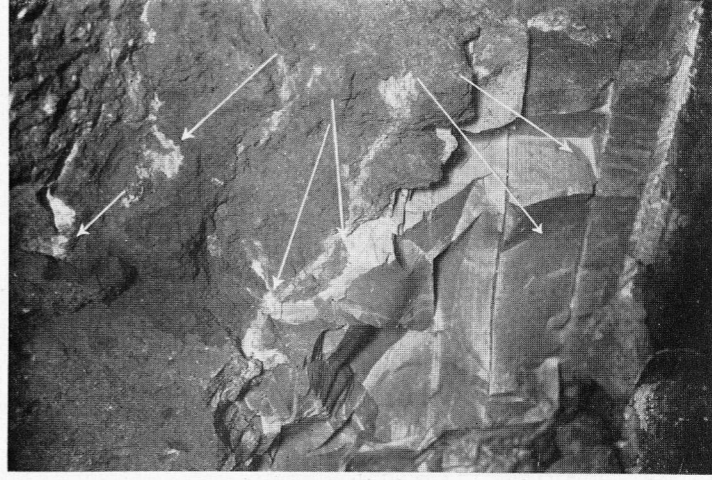
419

沼津口水抜坑に於けるモーター・ロック



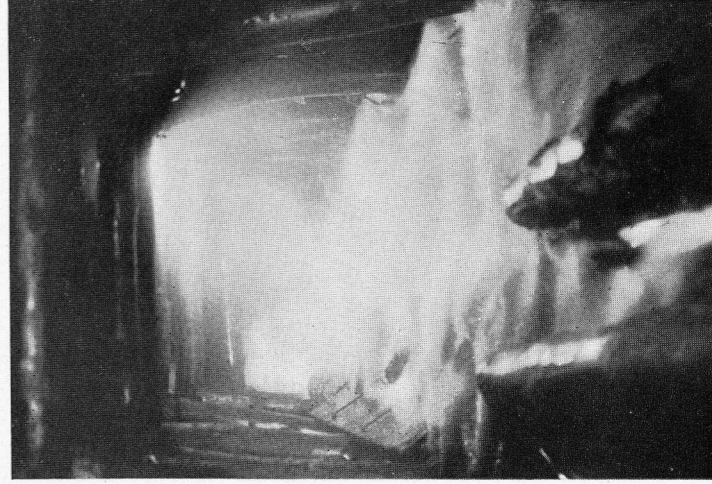
420

沼津口水抜坑7082呎附近湧水(水量約20個)



422

沼津口 注入後の薬液及セメントの分布状態



421

沼津口水抜坑7227呎附近湧水(水量約6.3個)