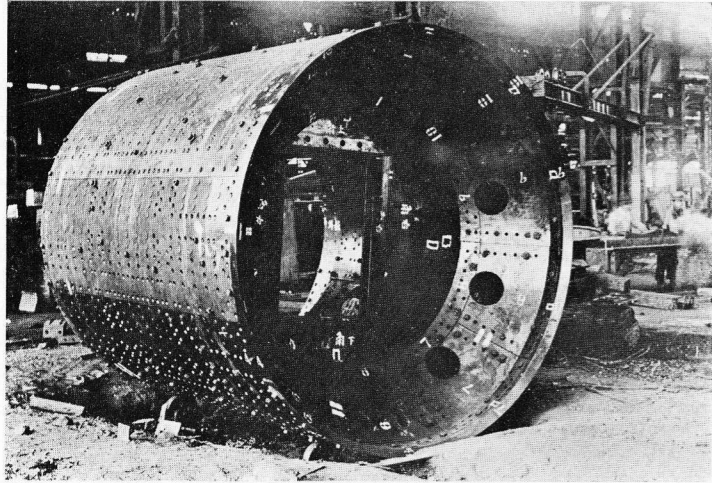


熱海線・丹那隧道工事（其二）



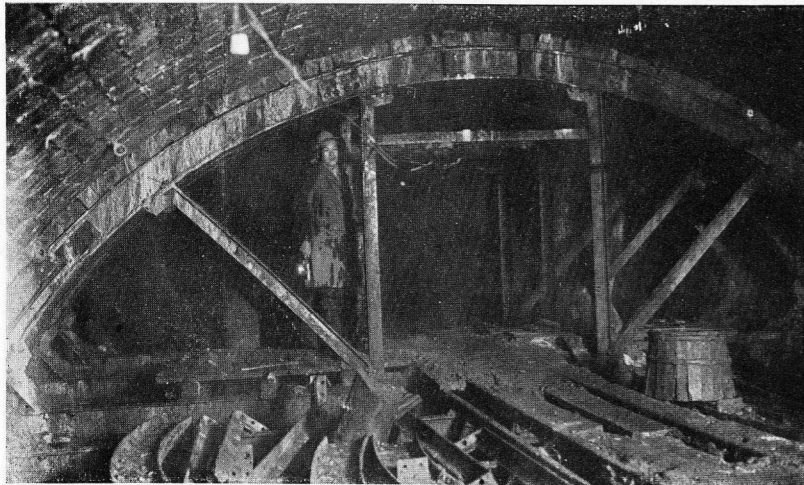
← 熱海口水抜坑に使用
せるシールド組立

410

熱海口水抜坑に於ける
鉄製セグメント覆工 →



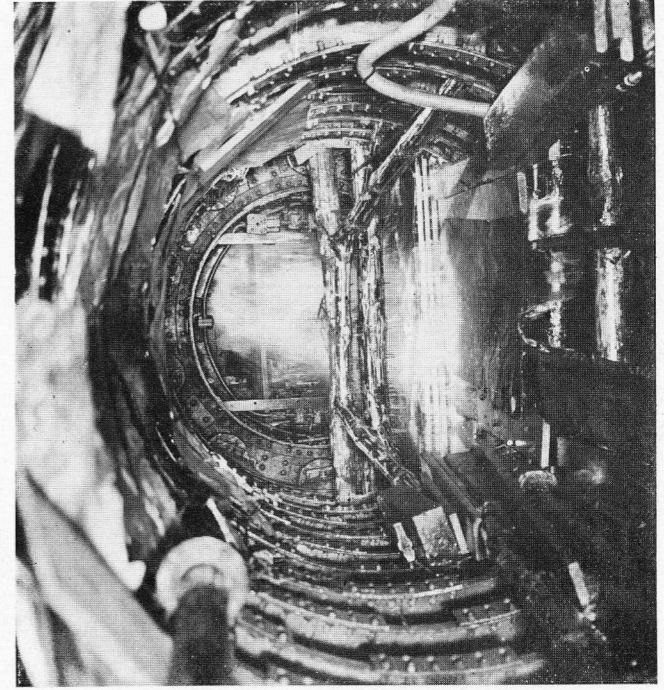
411



← 熱海口壘築用鉄製拱架

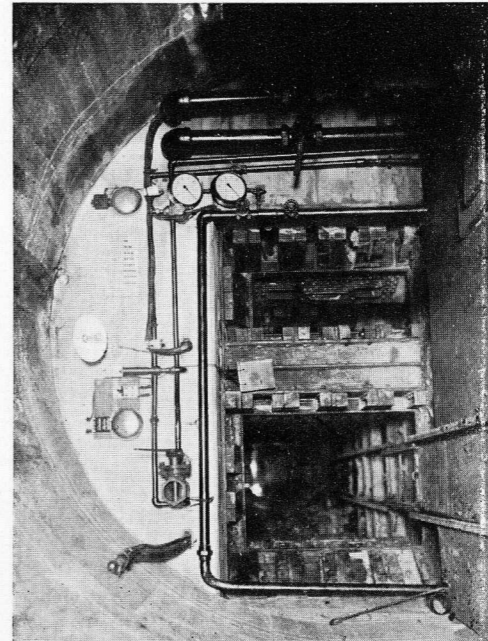
412

熱海線丹那隧道工事（其三）



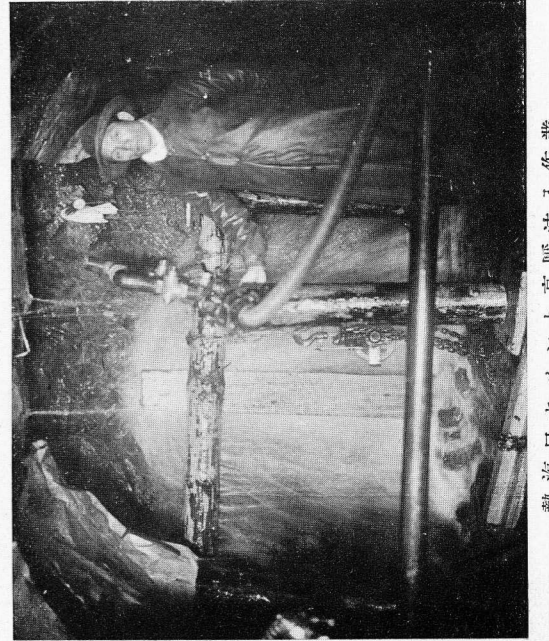
熱海口水抜坑に於けるシールド

415



熱海口水抜坑に於てモーター・ロック入口より坑奥を望む

413



熱海口セメント高圧注入作業

414