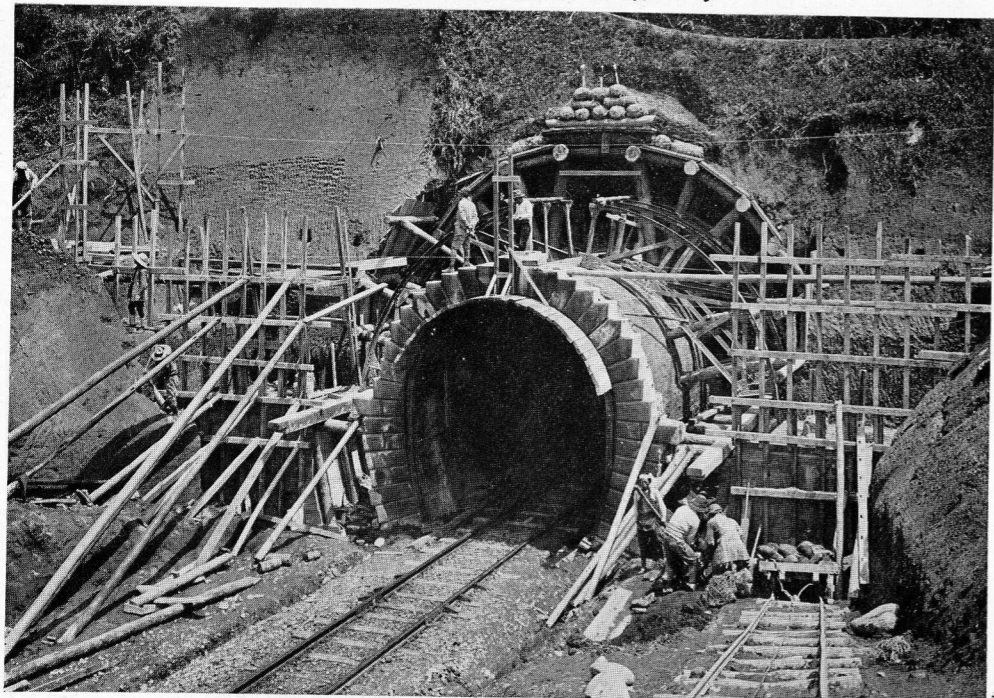
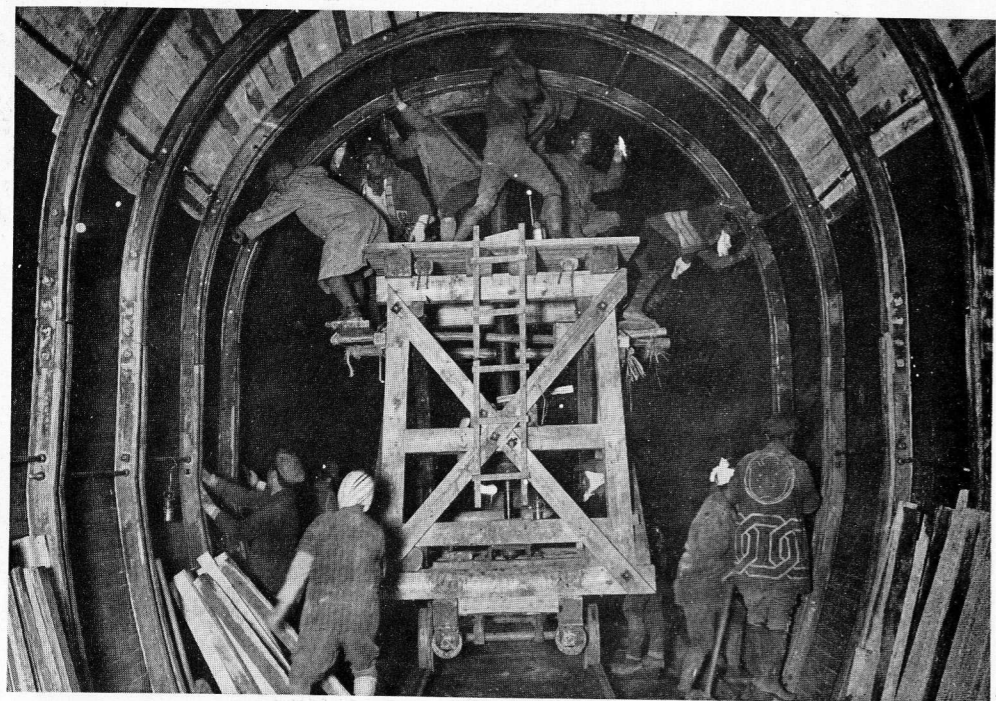


東北本線針生隧道改築工事



405

擴築隧道拱架組立及側壁コンクリート施工

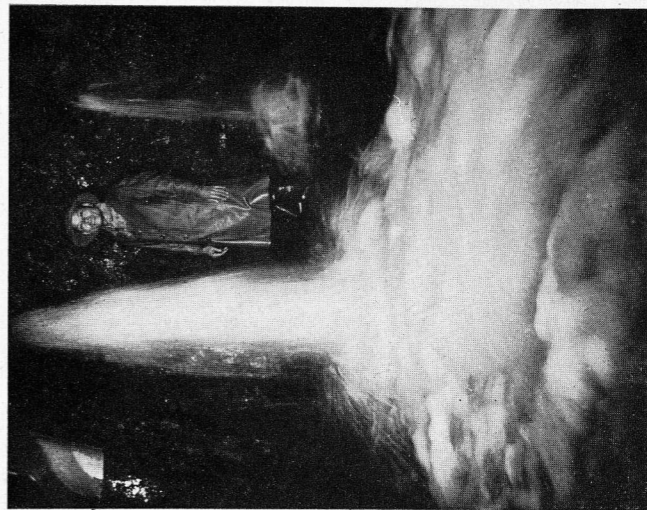


406

在來隧道補強拱架組立

熱海線丹那隧道工事(其一)

複線型延長約5哩



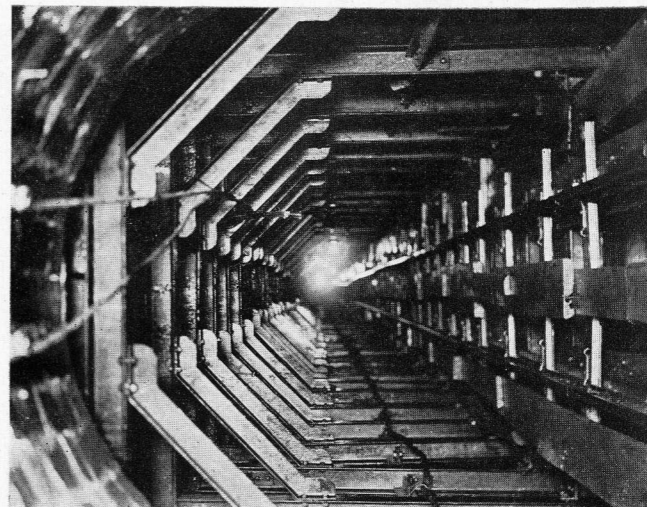
熱海口導坑 9 180 呎附近セメント高壓注入箇所にてける試維坑の湧水 (水量約 4 個)

407



熱海口水抜坑 9 213 呎附近湧水 (水量約 3.5 個)

408



沼津口水抜坑に於ける鐵製支保工

409