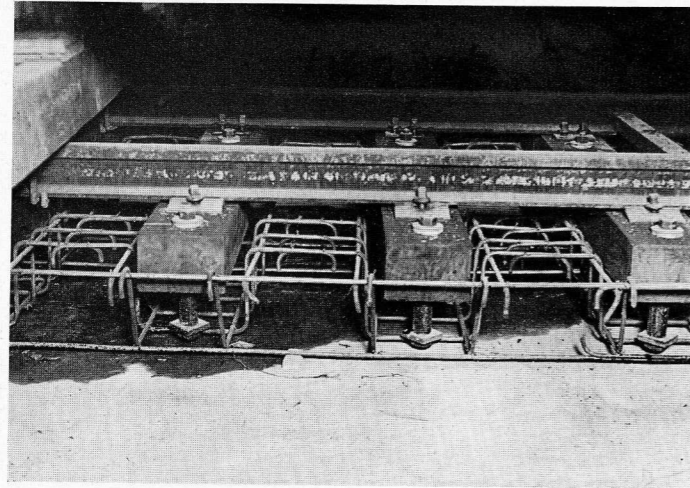


中央本線四谷驛附近御所隧道道床  
コンクリート竣工状況

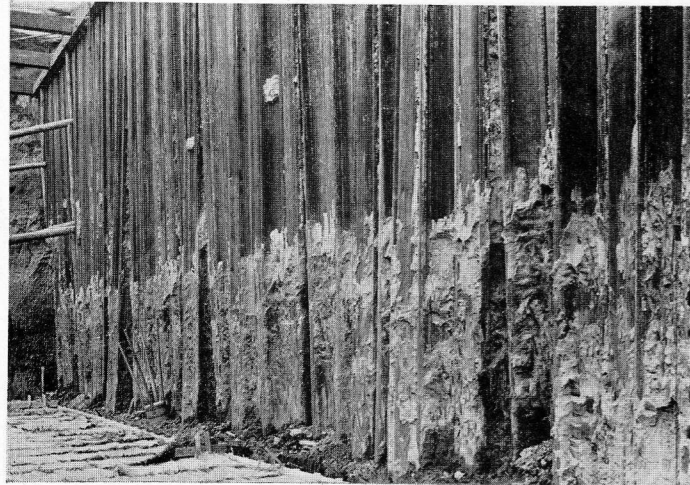
393

中央本線四谷驛附近御所隧道道床  
コンクリート一部側面

道床用鉄筋及アンカー・ボルトの配  
列を示す



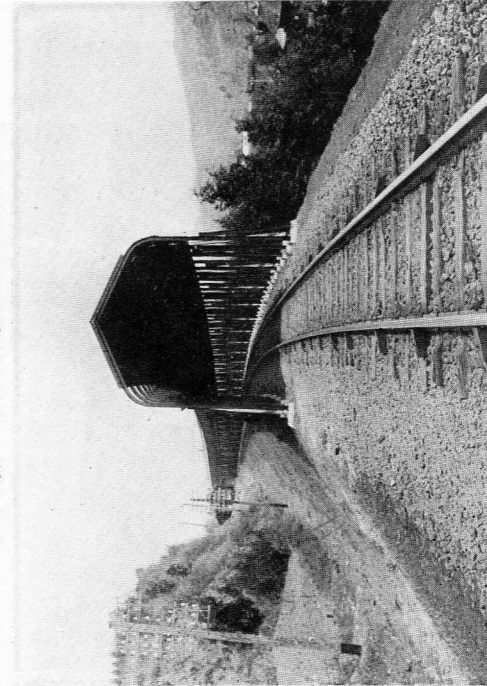
394



中央本線四谷驛附近御所隧道築造に  
使用せるシートパイル打込後の状況

395

東北本線中目,越河間散火圍改修工事



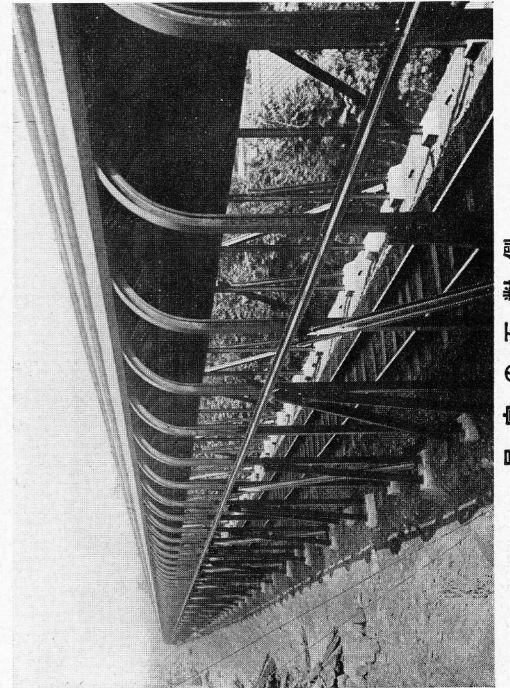
396

齊川散火圍の景  
延長1530呎,骨組古軌條,屋根石綿板葺



398

曲線部内側



397

民家の反対側