

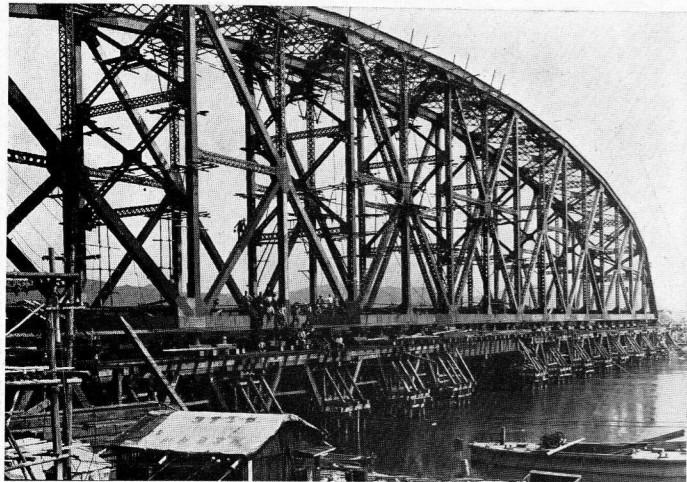
澱川橋梁工事
(奈良電気鐵道株式會社)



387

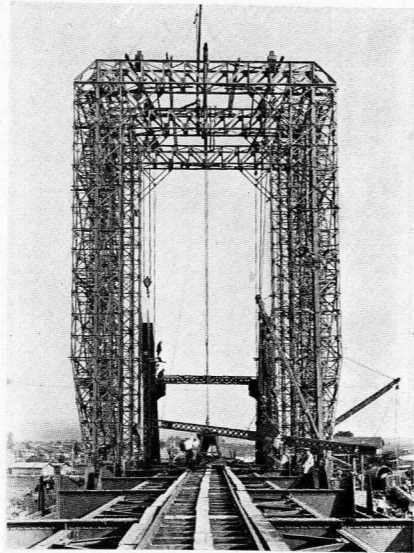
全 景

徑間 540 呎, 格間 30 呎, 主構中心間隔 32 呎, 橋の高さ 80 呎, 橋臺 沈函底面積 46 呎×21 呎, 基礎杭 60 本 (30 尺 末口 8 寸)



竣功近し

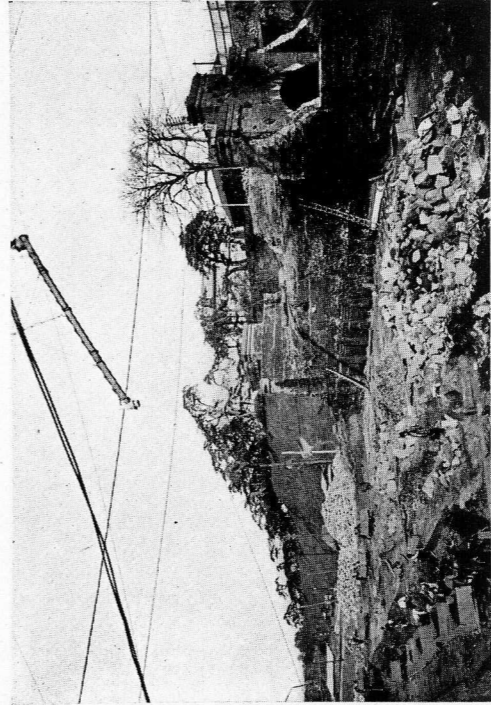
388



389

ゴライヤス
高さ 100 呎, 幅 (構柱中心間隔) 53 呎,
長さ 480 呎, 能力 37 噸, 總重量 200 噸

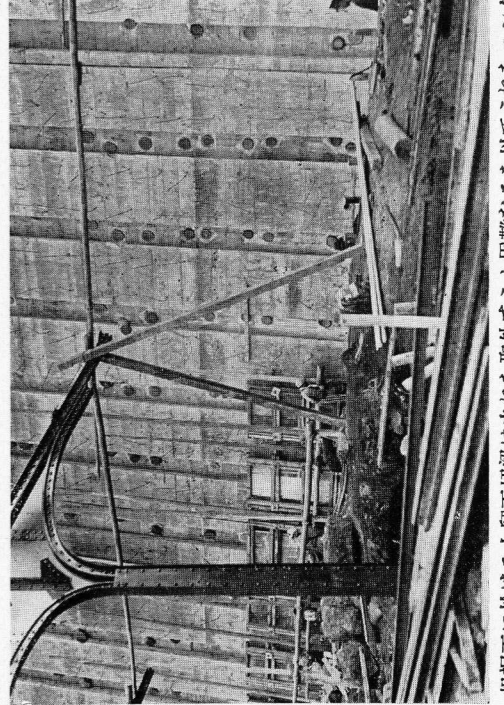
中央本線四谷跨線道踏橋根掘及切取



391

カフト隧道を取毀し之に換ふる踏線橋築造の爲同所の掘鑿をなせる光景

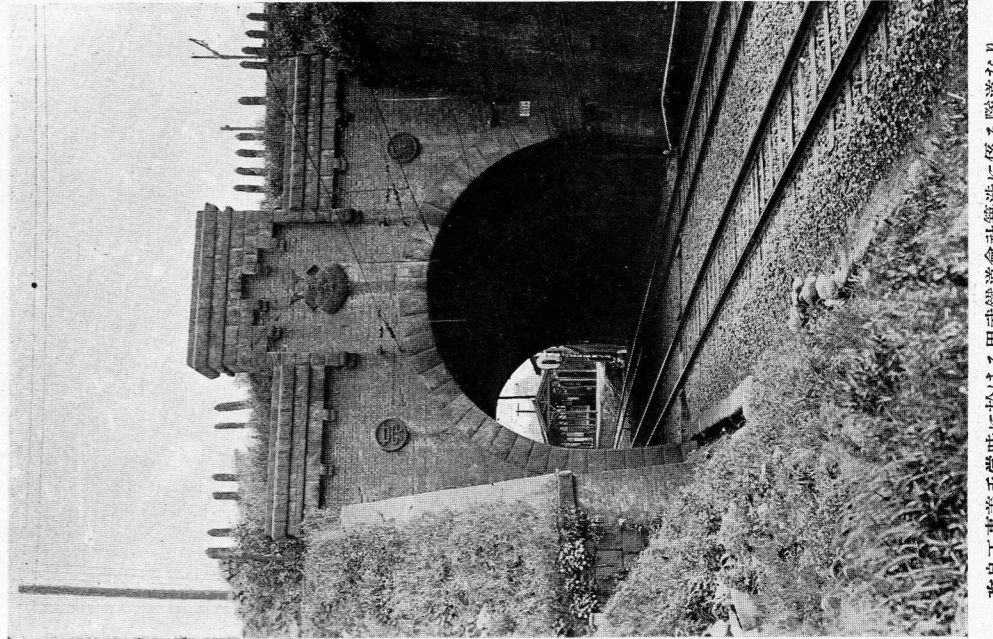
中央本線四谷驛前土留擁壁切梁埋設し状況



392

根掘工に於ける土留工切梁は之れを取外すこと困難なるを以てこれをコンクリート中に埋設し後柱型コンクリートを施工して外観をよくす

中央本線四谷驛構内カフト隧道入口



390

改良工事着手當時に於ける甲武鐵道會社築造に係る隧道なり