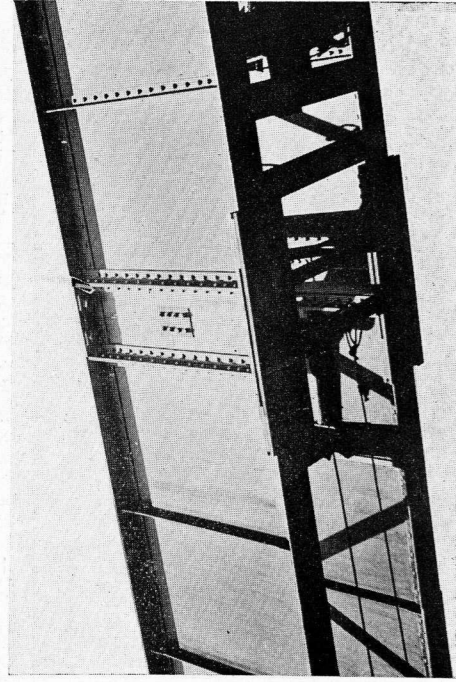
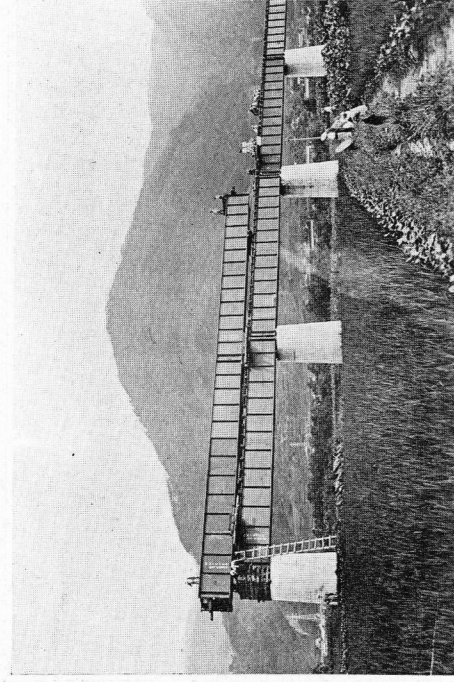


土讃北線(琴平豊永間)吉野川橋梁(其二)



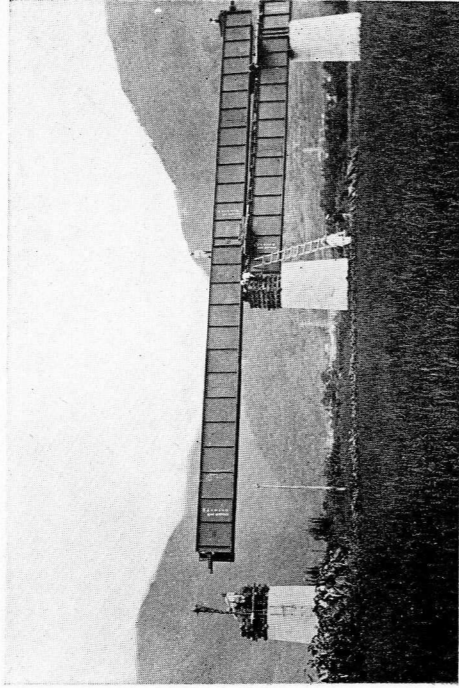
378

鋼桁二連式架設, 上フランジチヤ繼手及底版繼手



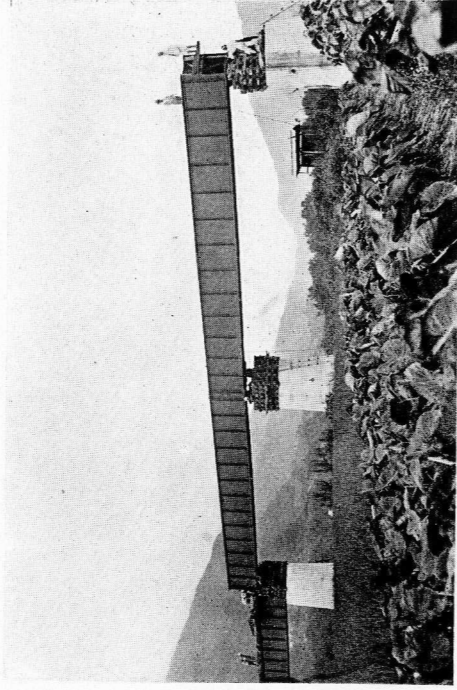
379

桁上にて2連の連結を終り引き出しに着手, 前方にはウキンチ2臺, 後方には惜み綱2本を準備す



380

將に中央橋脚に達せんとするところ

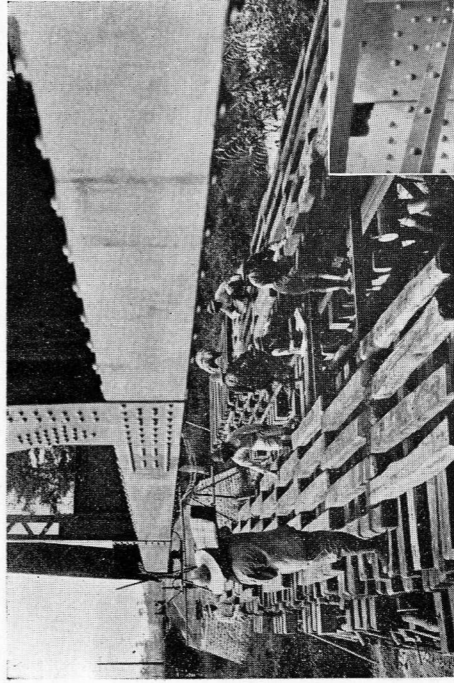


381

後部サンドルを下げ前部サンドルを上げて桁を水平となす

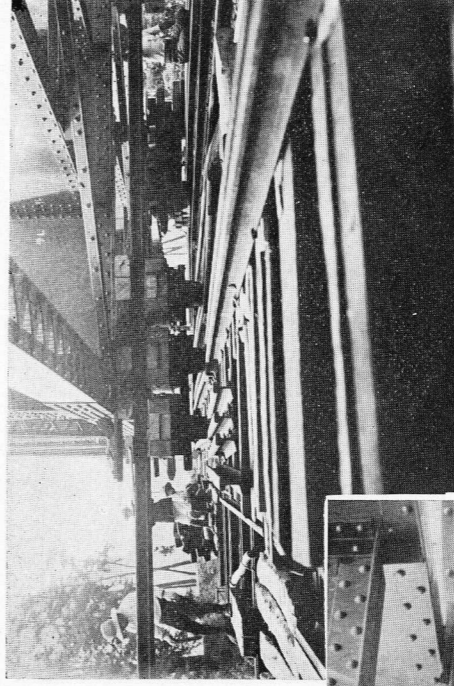
八幡濱線(松山八幡濱間)石手川橋梁

徑間 150 呎下路構桁



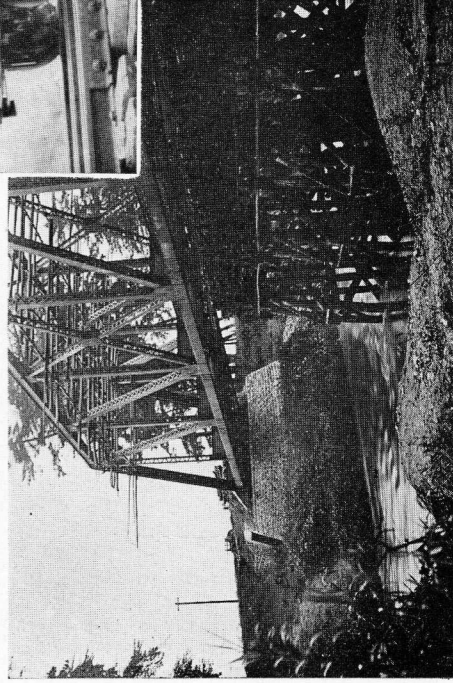
382

棧橋組立



383

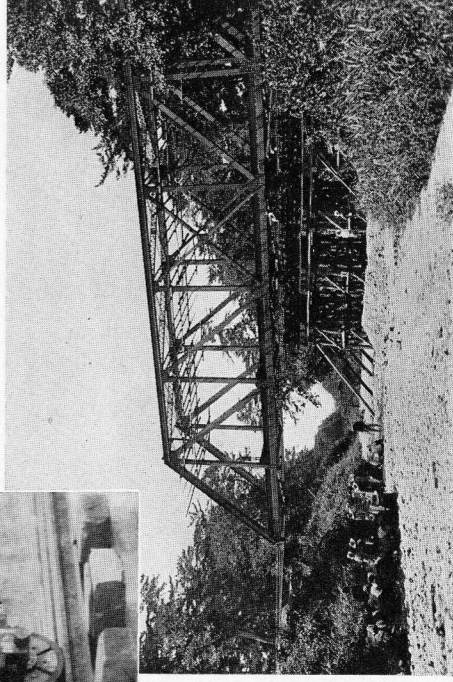
構桁架設用車輪試験の爲試運転



385

構桁架設 後部の荷重を卸すことにより前部は鐵脊上に静坐す

384



386

構桁架設

↑ 前方車輪の側面