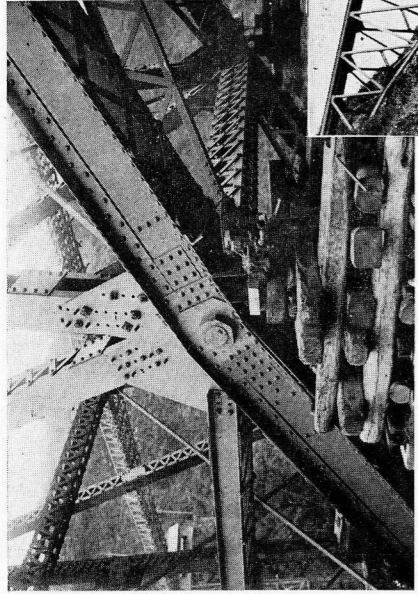
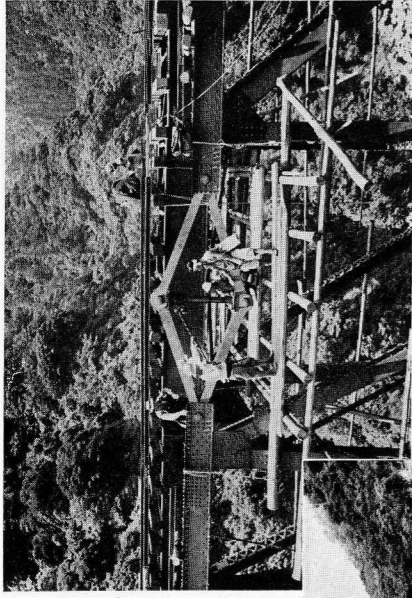


高森線(立野高森間)第一白川橋梁(其三)



トックアル下方ローワー・コー・ドに於ける
ピン・コネクション

370



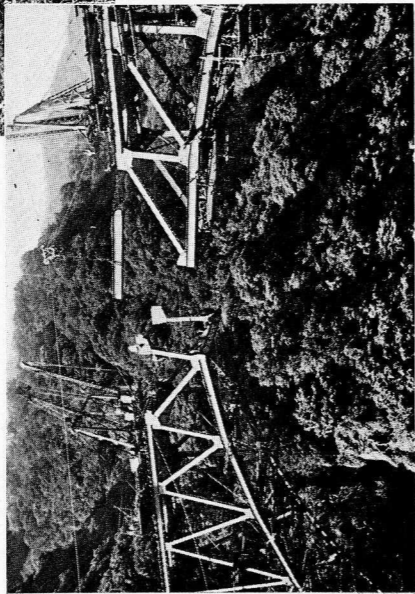
トックアルの運轉

371



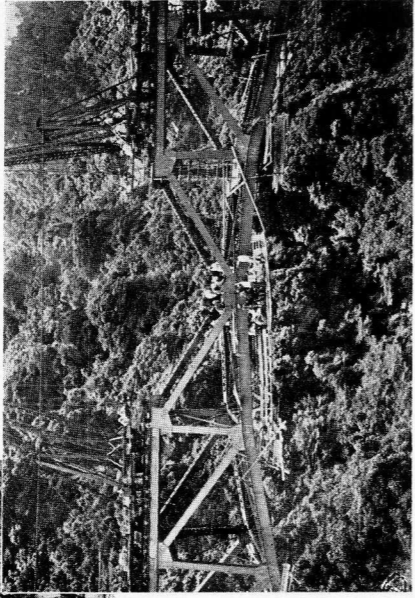
架桁工事竣功後の全景

374



高森側中央徑間ヴァーチカル組立及橋材運搬

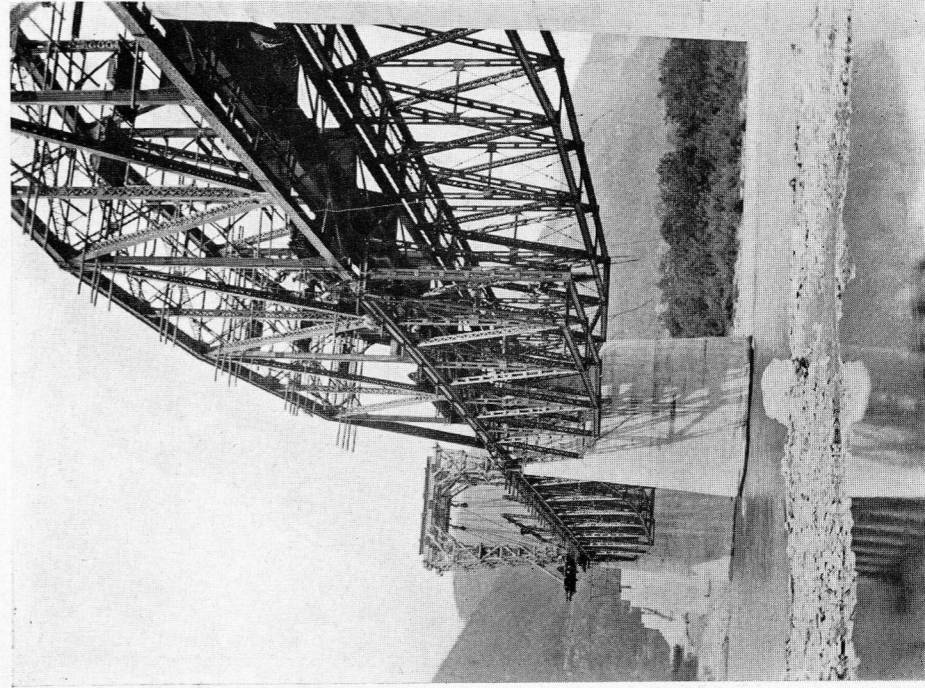
372



ローワー・コー・ド結合

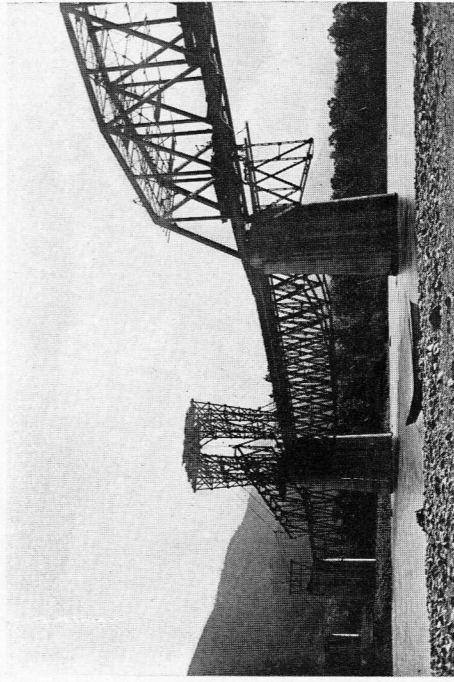
373

土讃北線(琴平豊永間)吉野川橋梁(其一)



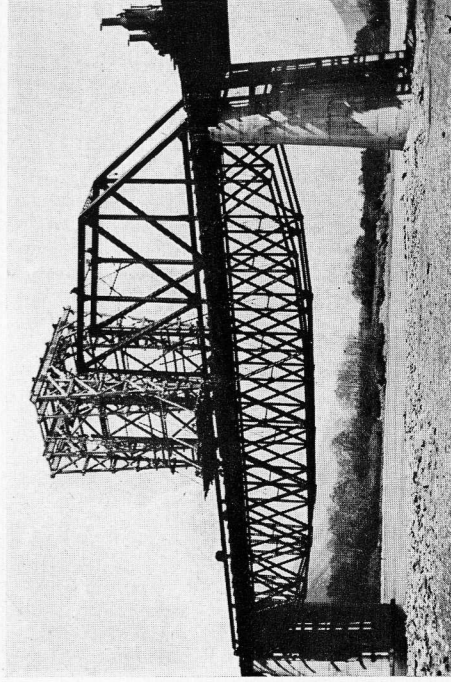
第一徑間エクレクシヨ・トラスを解體し第三徑間に架設中

375



第二徑間エクレクシヨ・トラスを解體し第四徑間に架設中

376



徑間200呎構桁架設中

377