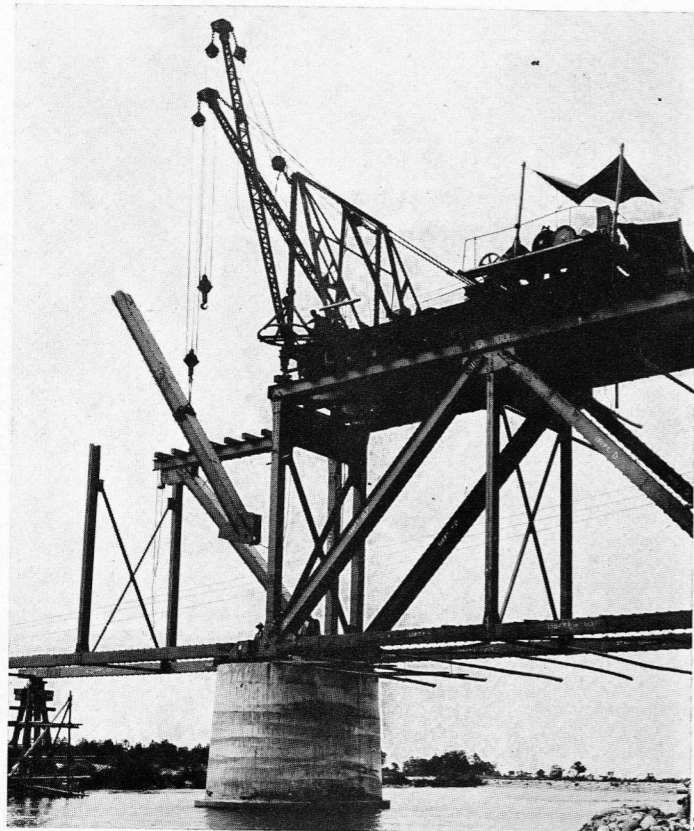
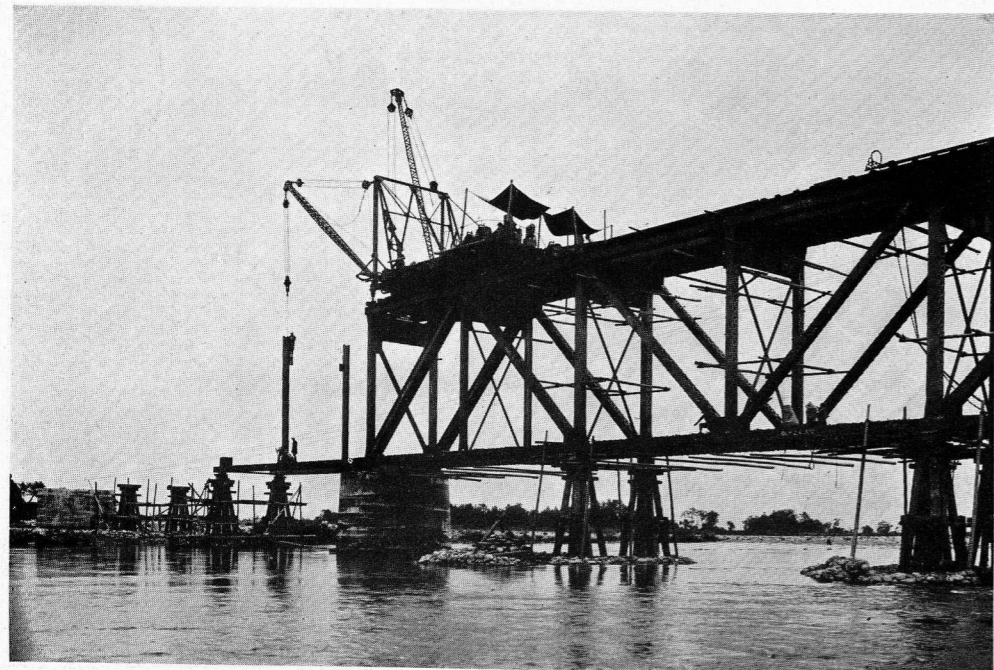


飛越線(富山高山間)第一神通川橋



エンド・ポスト吊り下げ

356



長53呎のローワー・コードに取付けて吊り下げたるヴァーチカル・ポストを起し終りたる所

357

有明線(肥前山口諫早間)六角川橋梁
徑間:150呎, 下路構桁



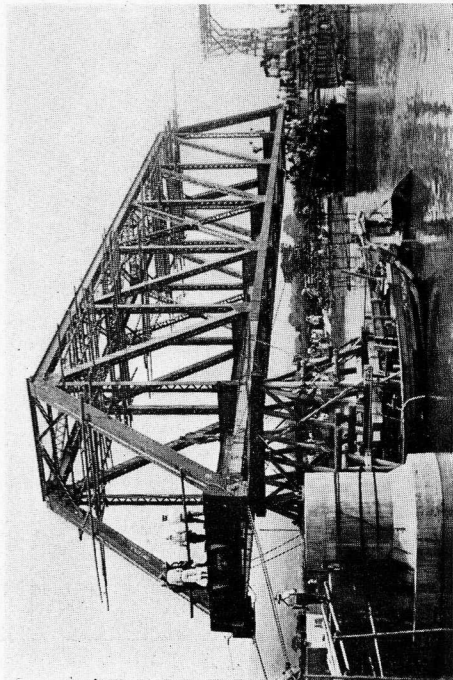
358

浮船式架設、浮船を所定の位置に入れ潮の満つるを待つ



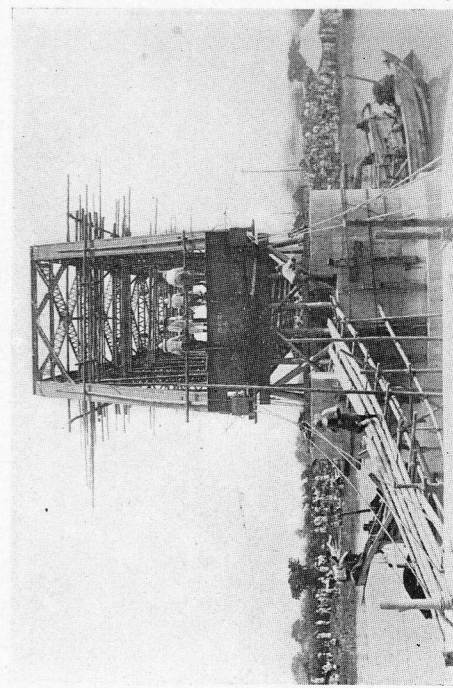
359

浮船に載せ七分通前進



360

構桁先端所定の位置に到着



361

構桁先端固定の爲ワイヤーにて左右に繋結す