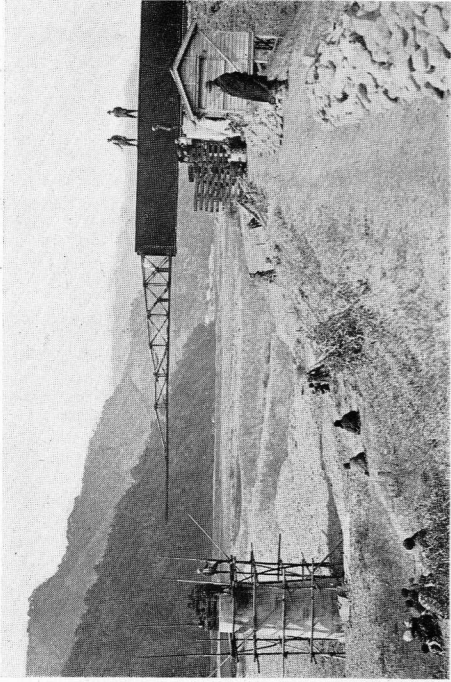
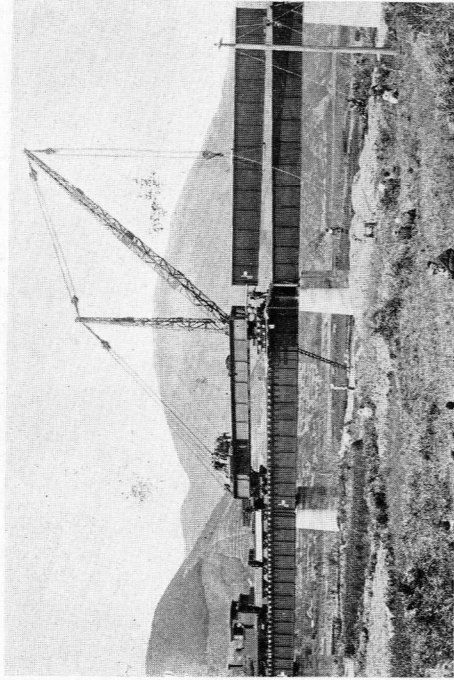


西紀勢線(和歌山新宮間)有田川橋梁鋼鈹桁架設



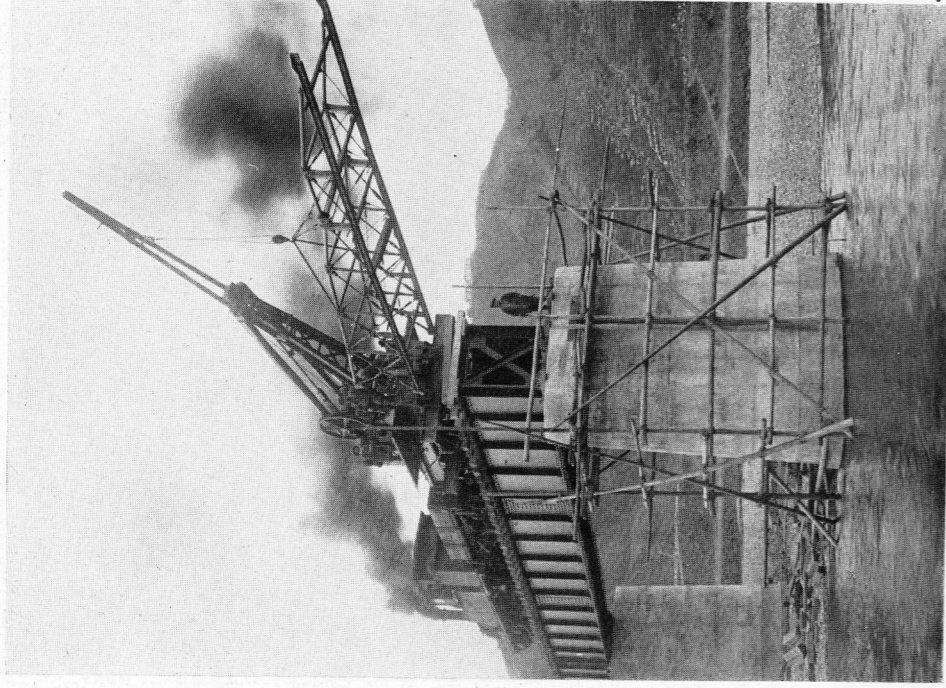
349

鈹桁徑間 60 呎を手延分解式にて架設



350

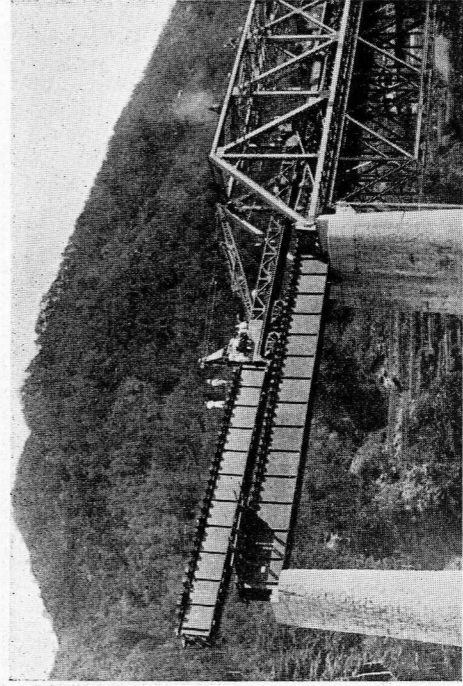
鈹桁徑間 60 呎を那波式デリック・クレンを使用して架設



351

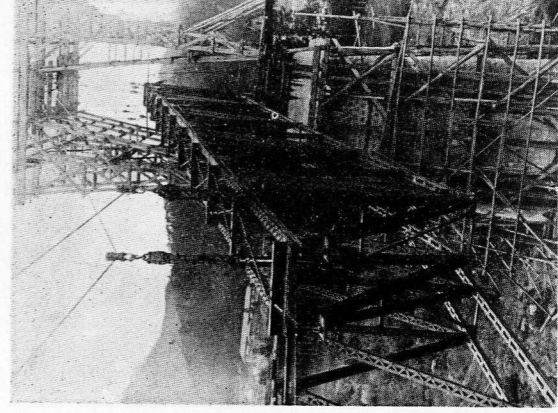
鈹桁架設終了後手延分解式機取り外し

高山線(岐阜高山間)飛彈川橋梁



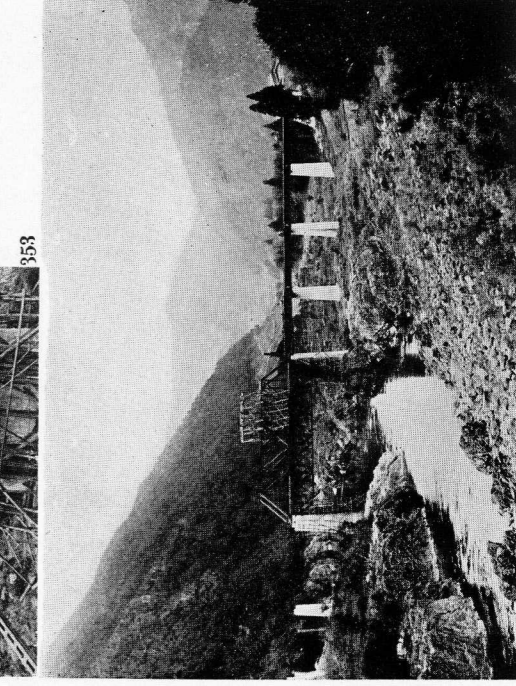
352

第二飛彈川橋梁
徑間 50 呎鈹桁をデリック・クレンにて架設



353

←第三飛彈川橋梁
エレクショントラス架設



354

第三飛彈川橋梁
徑間 60 呎鈹桁をデリック・クレンにて架設

第三飛彈川橋梁 徑間 150 呎下路構桁組立

355