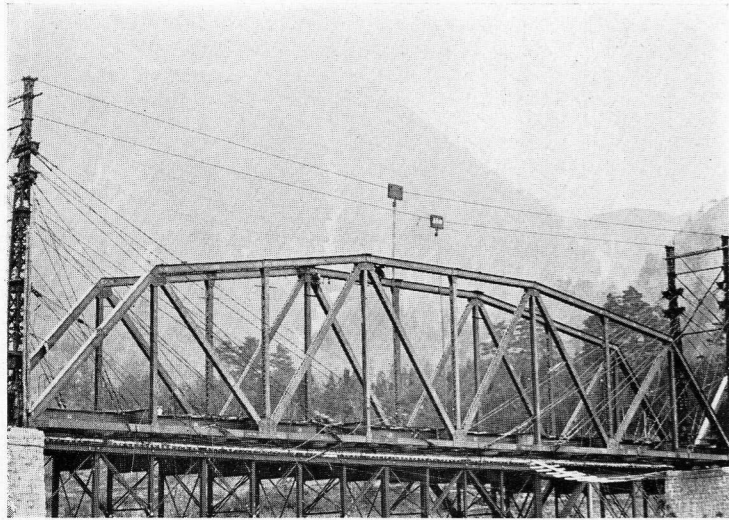
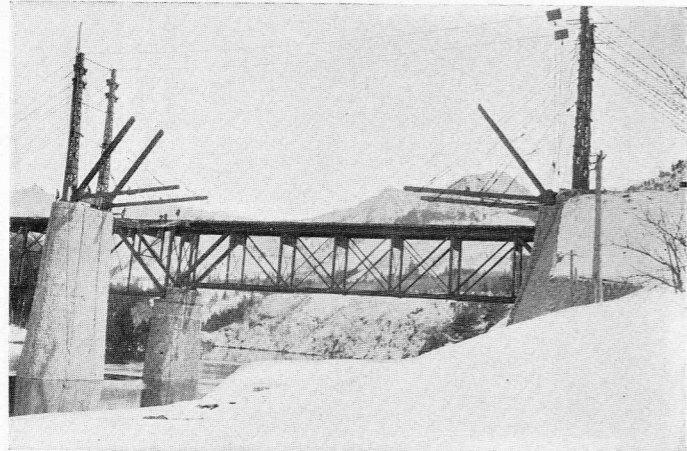


磐越西線當麻橋梁(其三)



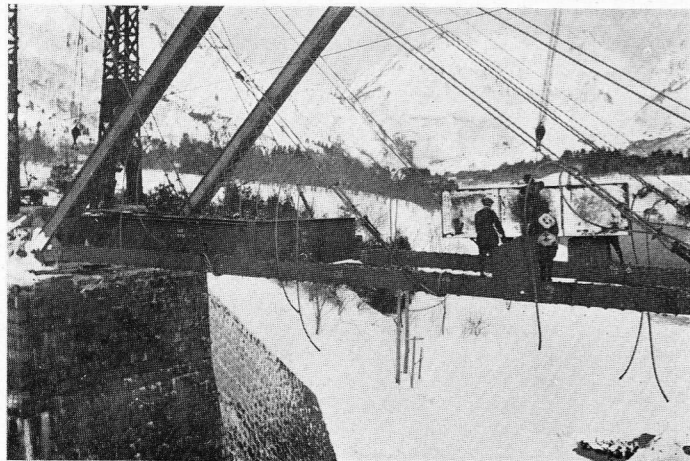
←第二徑間(200呎)
組立架設完了

343



第三徑間(150呎) →
エンド・ポスト、エンド・クロス・ビーム
及ローラー・コード取付

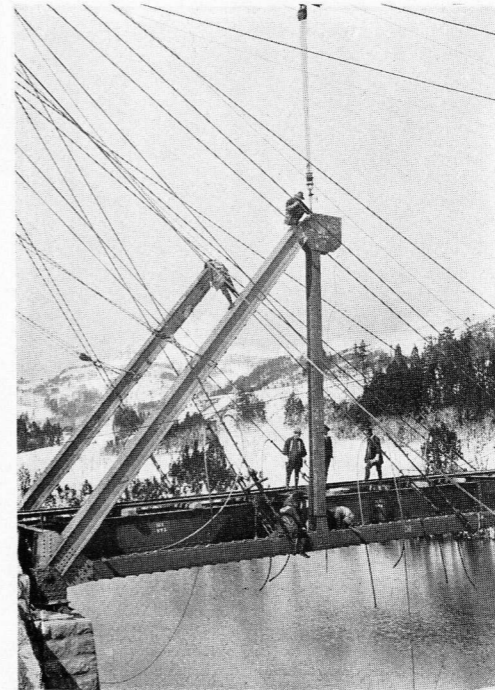
344



←第三徑間(150呎)
ストリンガー及クロス・ビーム取付中

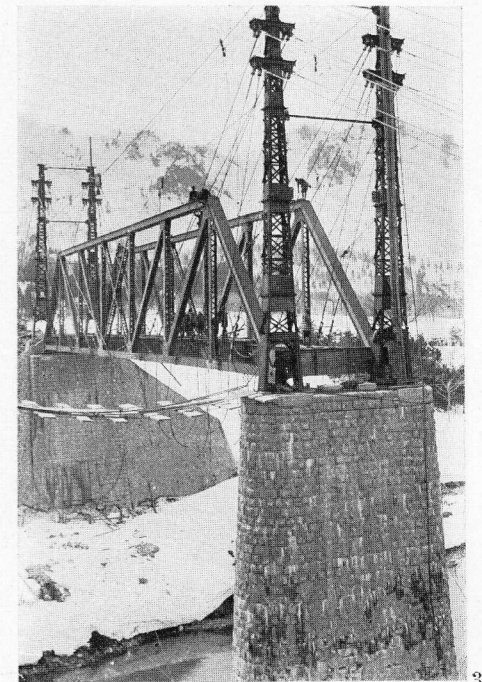
345

磐越西線當麻橋梁(其四)



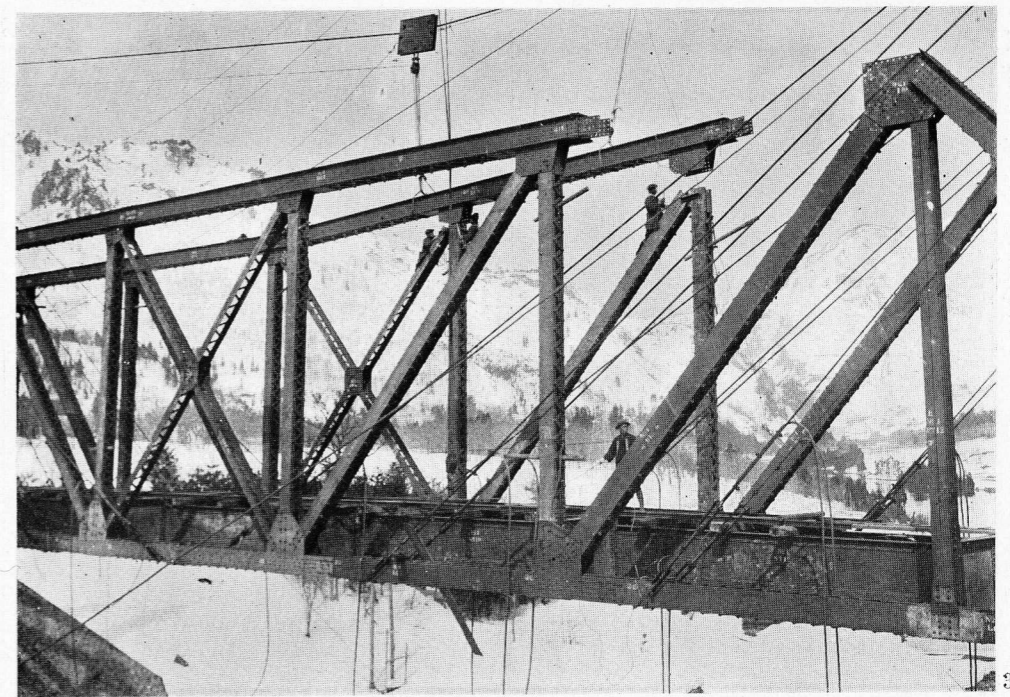
第三徑間(150呎)
ヴァーチカル・ポスト取付中

346



第三徑間(150呎)
組立架設完了せる景

347



第三徑間(150呎)
最後のアップパー・コード取付前の景

348