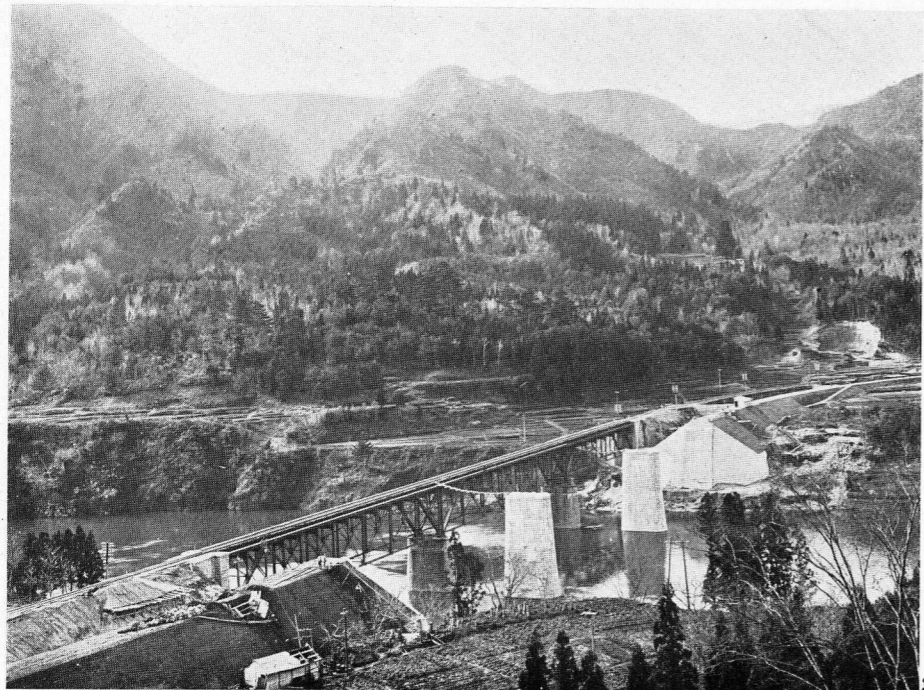
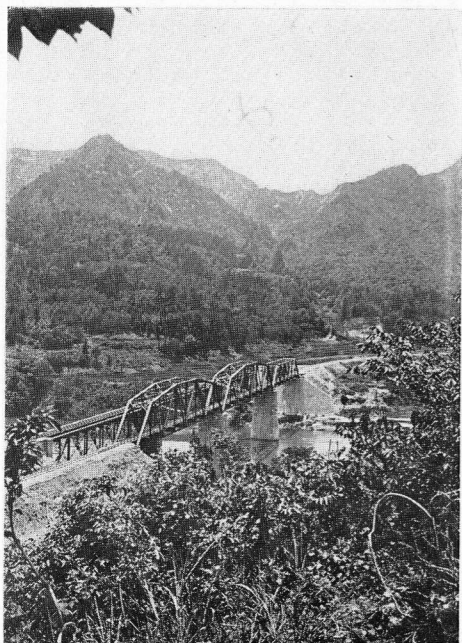


磐越西線當麻橋梁(其一)



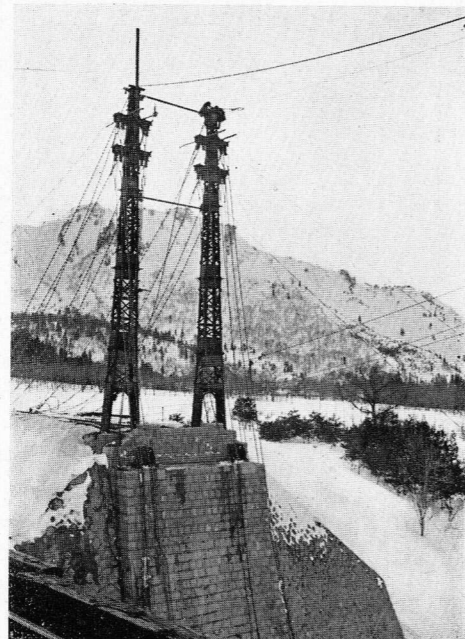
337

在來橋梁及新設橋臺，橋脚完成の景 バック・ウォーターの影響を蒙りしを示す



338

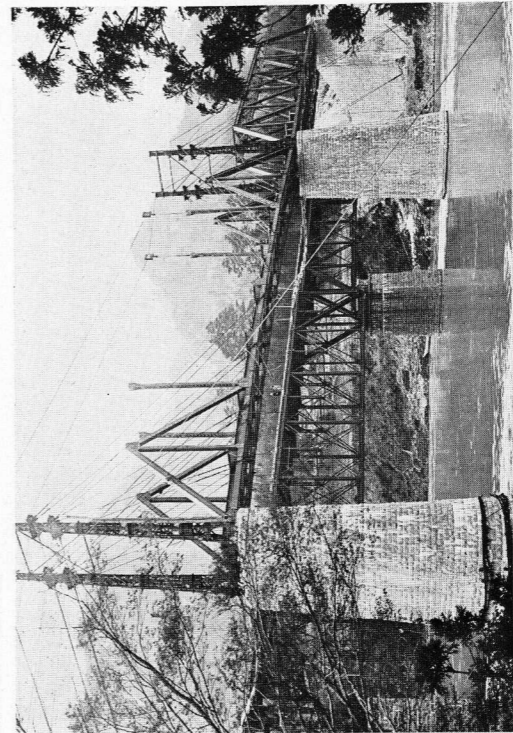
全景 右側は新橋梁



339

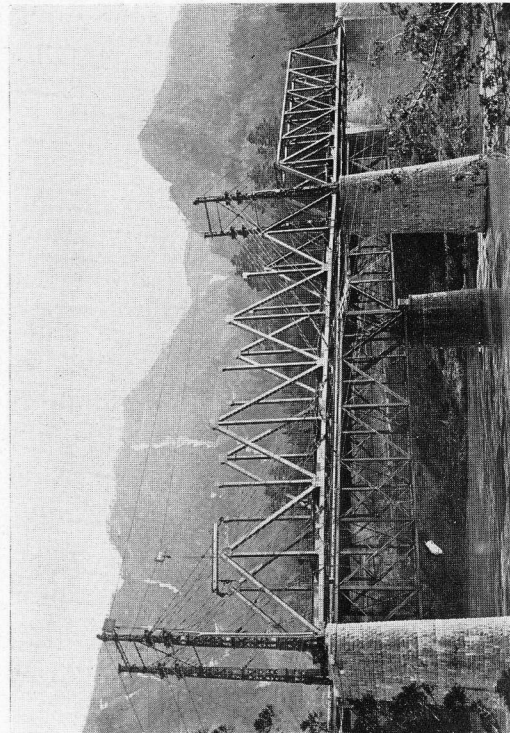
鹿ノ瀬寄橋臺上の鐵塔メイン・ケーブル，バック・ステー・ワイヤー並にワイヤー取付を示す

磐越西線當麻橋梁(其二)



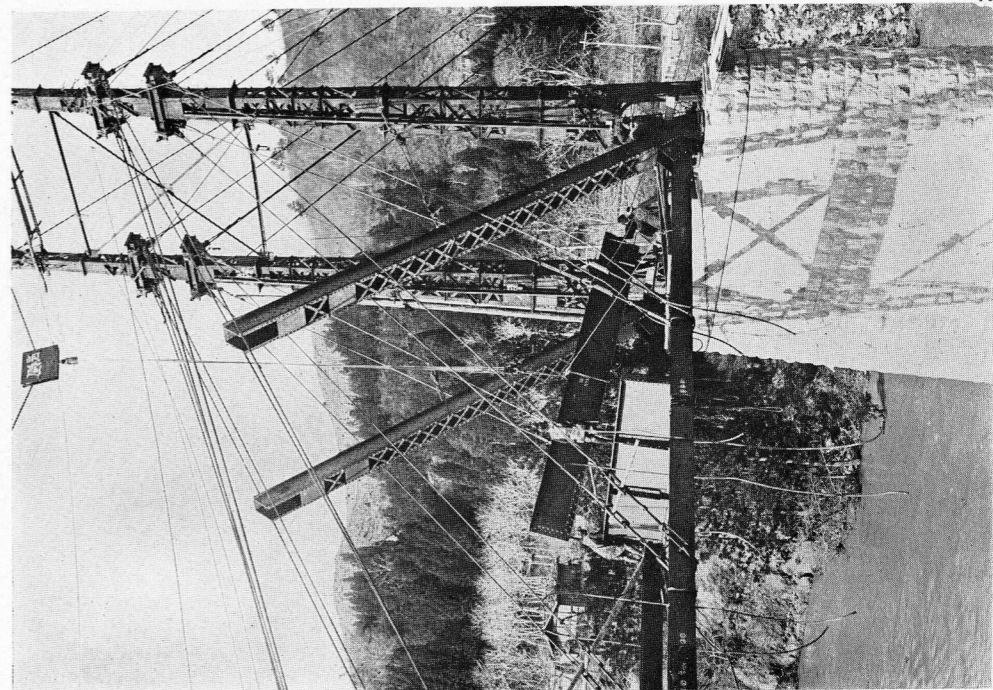
341
第二徑間(200呎)

ヴァーチカル・ポスト及ダイアゴナル・ポスト取付



342
第二徑間(200呎)

アップバー・ロード取付開始



340

第二徑間(200呎) クロス・ビーム及ストリッパ・リッガー取付