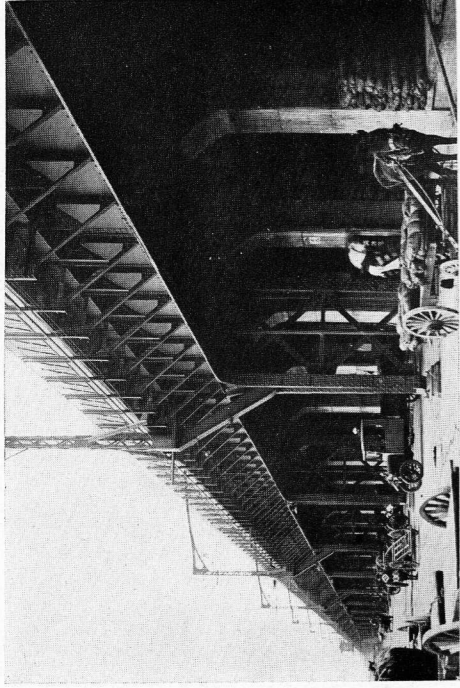


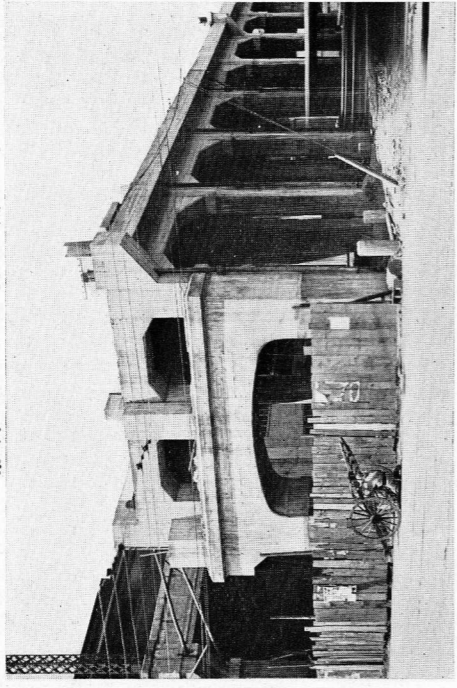
秋葉原高架貨物驛



308

鋼桁高梁上には秋葉原驛完成後山本線となるものにして、鐵柱心々54呎に左右8呎の突角を出し、70呎の結構桁に38呎の單桁を架せるものなり、單鐵桁樫鐵桁式

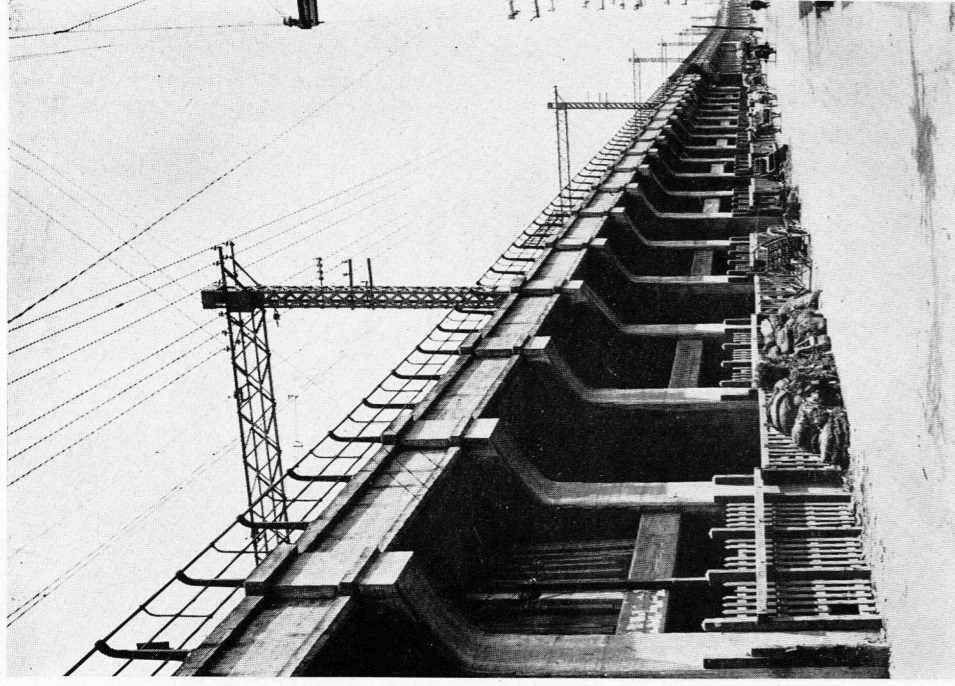
市街線第一野町橋



1 徑間柱心々18呎、柱は2呎6吋角、スラブ厚さ1呎1吋、複鐵鐵筋コンクリート5徑間連續床

309

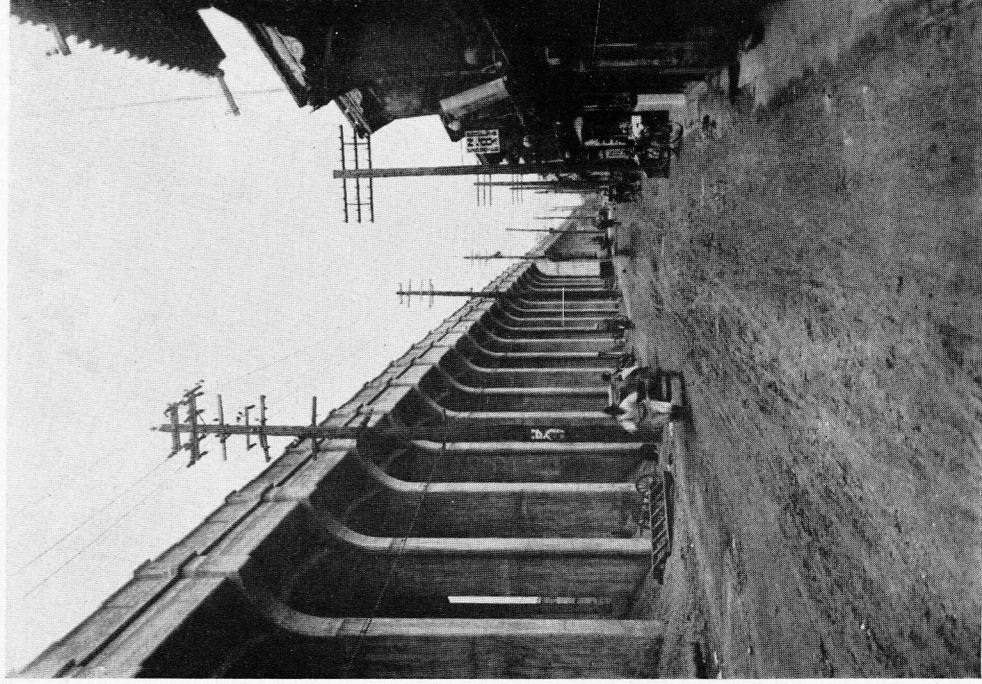
市街線第二秋葉町橋



310

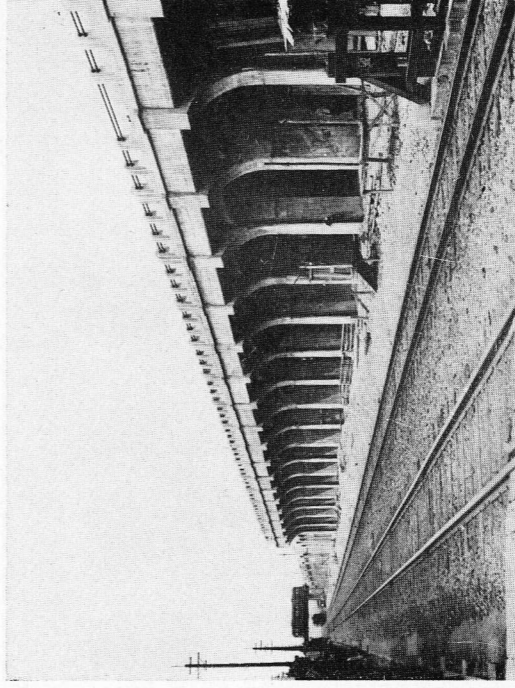
鐵筋コンクリート樫構式3徑間連續

神戸附近高架橋



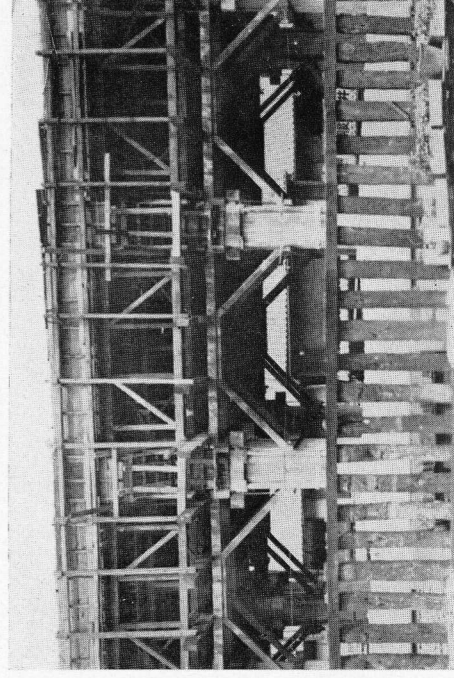
311

三ノ宮附近高架橋



312

兵庫鷹取間四柱式高架橋



313

神戸三ノ宮間高架橋型枠組立