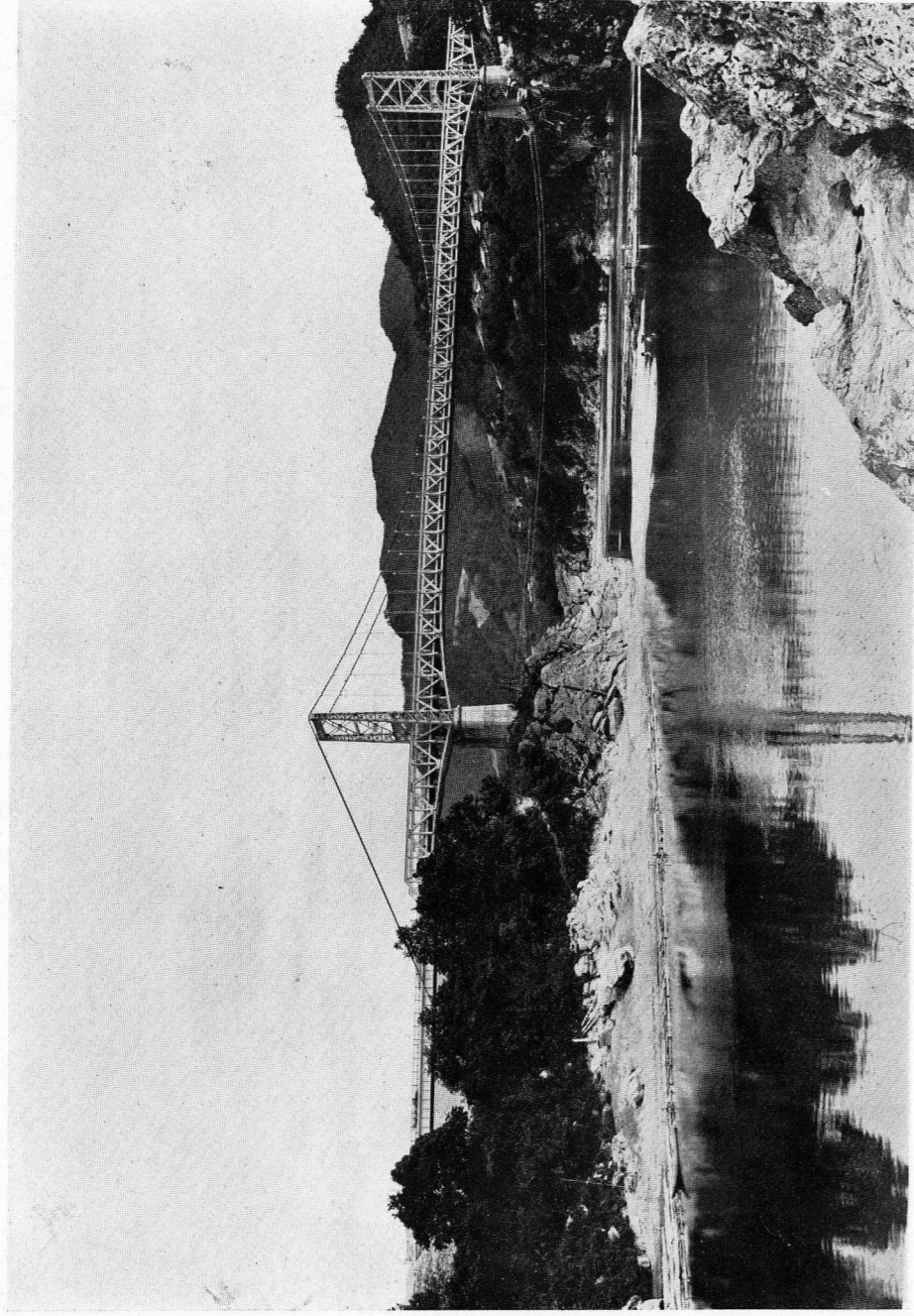


三好橋 (徳島縣)

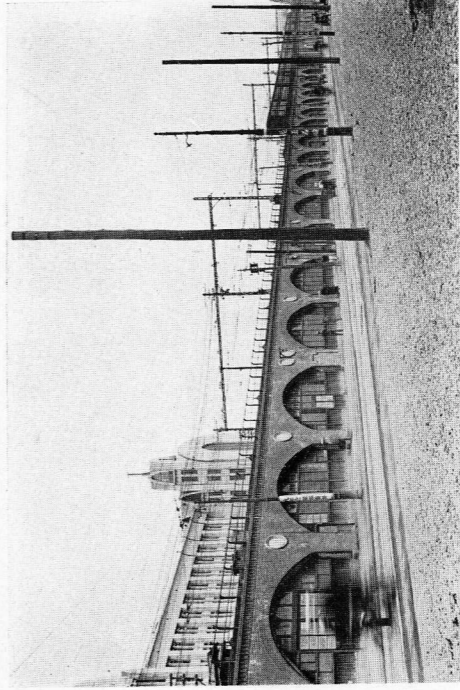
鋼索ワーレン式扶橋吊橋(中央徑間 459 呎, 兩側徑間各 103 呎 4 吋), 鋼索桁橋(徑間 66 呎 7½ 吋, 2 連)  
 橋長 798 呎 6 吋  
 橋幅 20 呎  
 鋼索桁橋



303

東京附近高架橋 (其一)

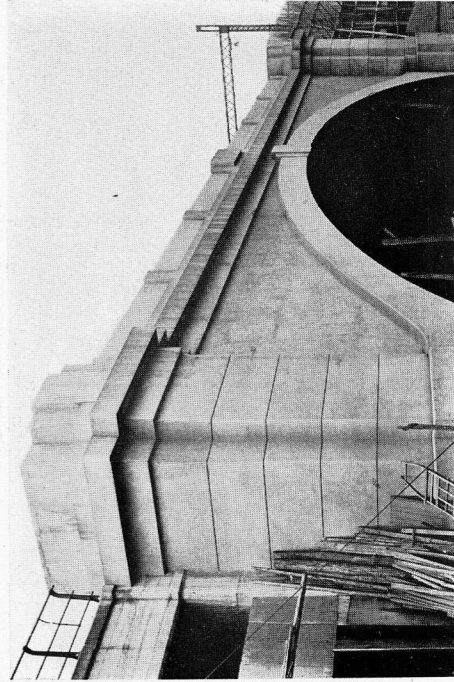
東京驛の北方鐵瓶拱橋



煉瓦巻拱橋にして本邦高架線の最初のものなり

304

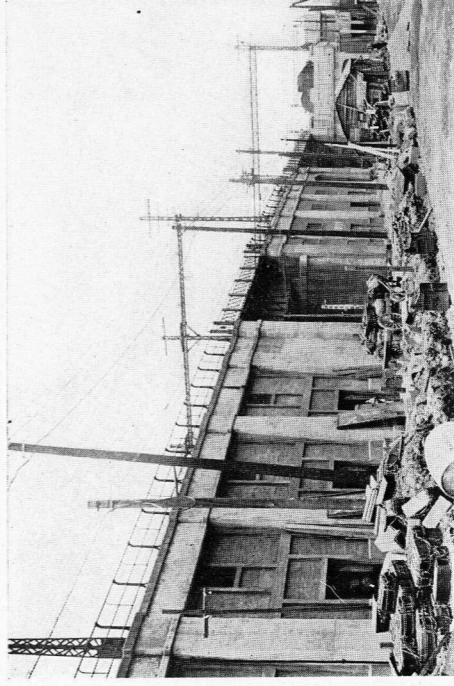
市街線神田川橋梁



鐵筋コンクリート拱橋, 徑間 108 呎, 拱矢 20 呎

306

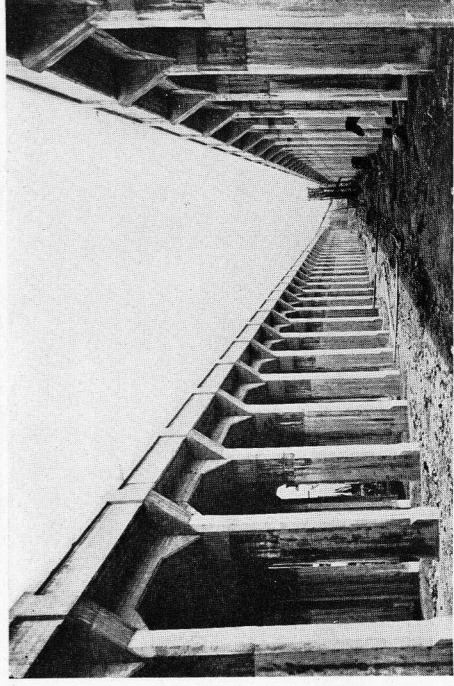
市街線第一小柳町橋



鐵筋コンクリート單床式

305

秋葉原高架貨物驛第二秋葉町橋



兩高架軌の中央に鐵桁を架し, 上層貨物積卸場とし, 諸機械設備をなして上下層の連絡を取る, 複線三柱式なり

307