

武庫大橋(阪神国道)

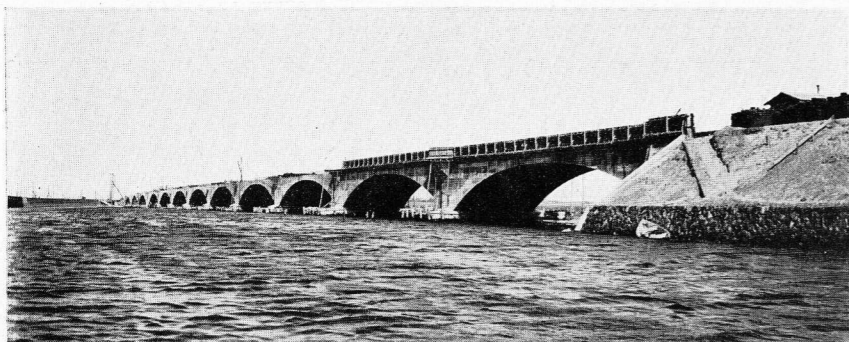
橋型 鉄筋コンクリート拱橋(径間
66呎6連), 鉄筋コンクリ
ート桁橋(径間27呎9連)
橋長 680.5呎
幅員 11間
舗装 アスファルト・コンクリート



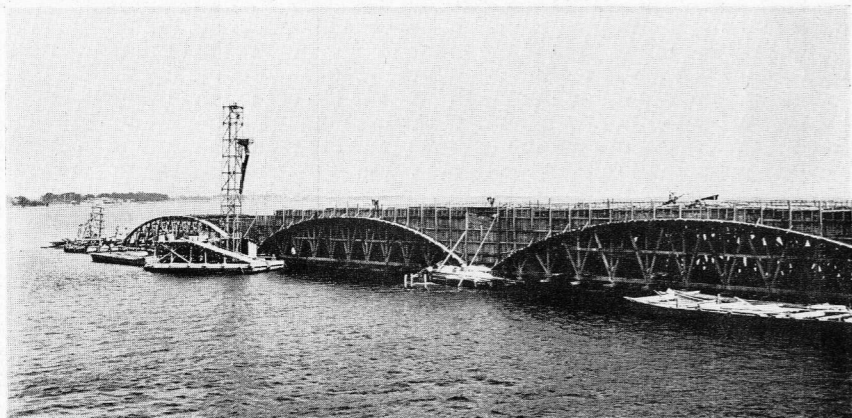
297

濱名湖橋(静岡県)

橋型 鉄筋コンクリート拱橋(径間115尺13連)
橋長 266間
幅員 4間
舗装 アスファルト・ブロック



298



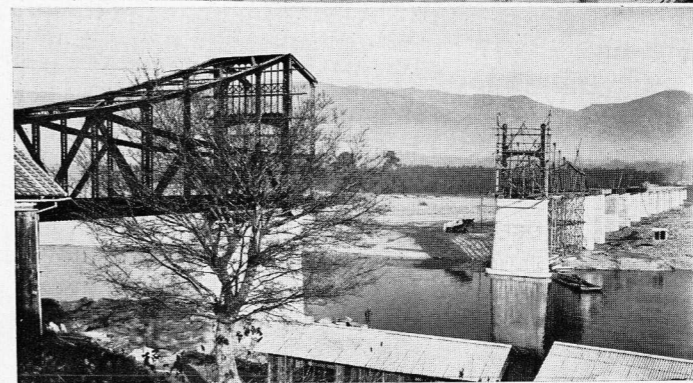
299

穴吹橋(徳島県)

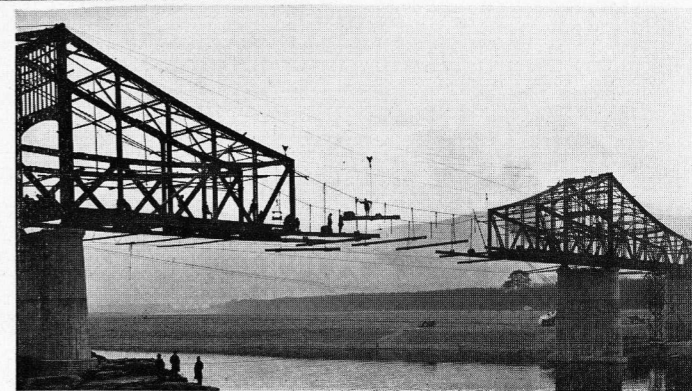
橋型 支桁式ワーレン・トラス橋(中央径間240呎, 両側径間各120呎), 鋼桁(径間60呎12連及54呎3連)
橋長 1367呎6吋
幅員 18呎
舗装 アスファルト・ブロック



300



301



302