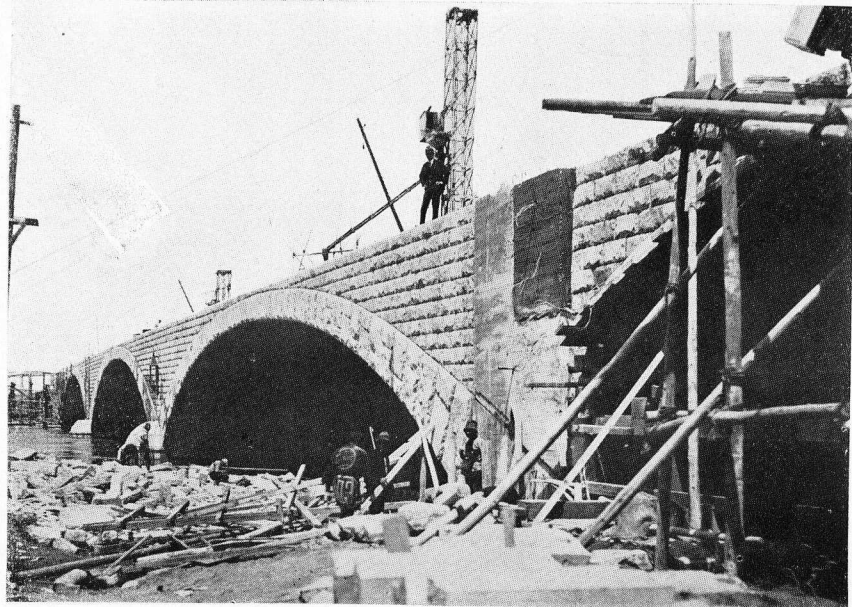


萬代橋(新潟縣)

橋型 鐵筋コンクリート拱橋(徑間 139 呎, 126 呎, 128 呎, 48 呎, 各 2 連)  
 橋長 1007 呎  
 幅員 72 呎(車道 48 呎, 歩道各 12 呎)  
 基礎 ニューマテック・ケーソン

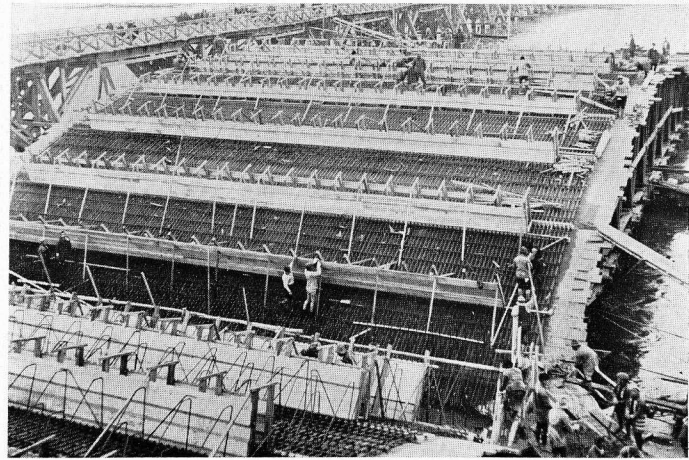


290

拱型枠組立→



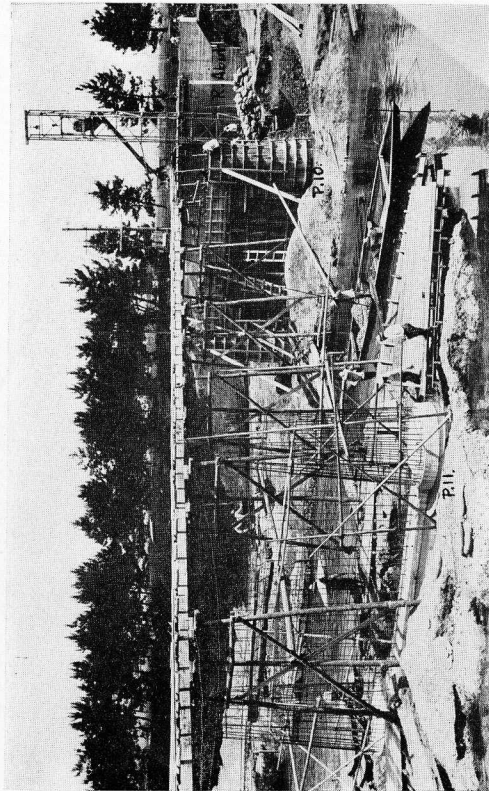
291



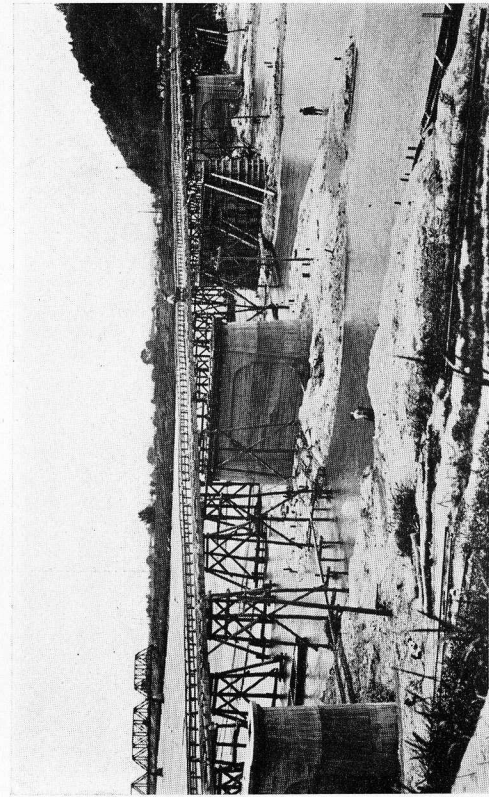
←鐵筋組立中

292

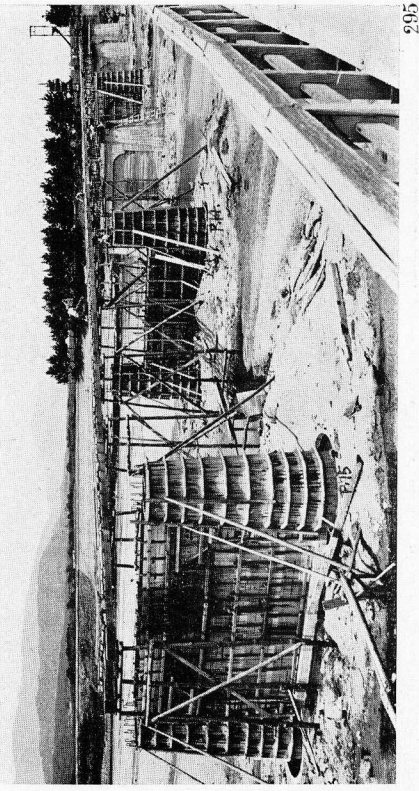
御幸橋(京都府)



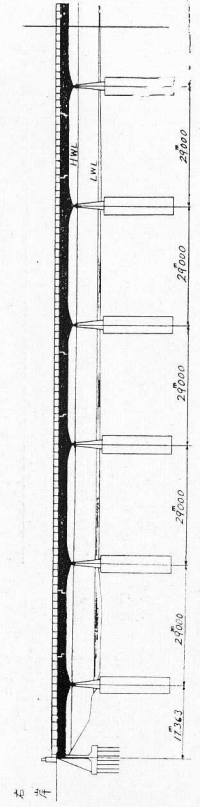
293



294



295



橋型 ゲルバー式鋼鉄桁橋(徑間 29 米 11 連, 17.963 米 2 連)  
 橋長 353.726 米  
 幅員 11.0 米  
 鋪裝 アスファルト・ブロック

296