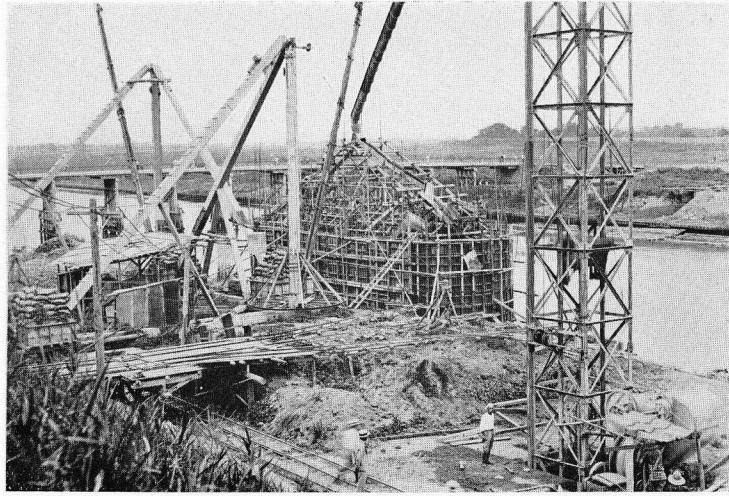


工事中の戸田橋(其二)



285

第十八號橋脚底沓上に第一番目の型枠を組みたるところ(コンクリート打込前)



鳥瞰圖

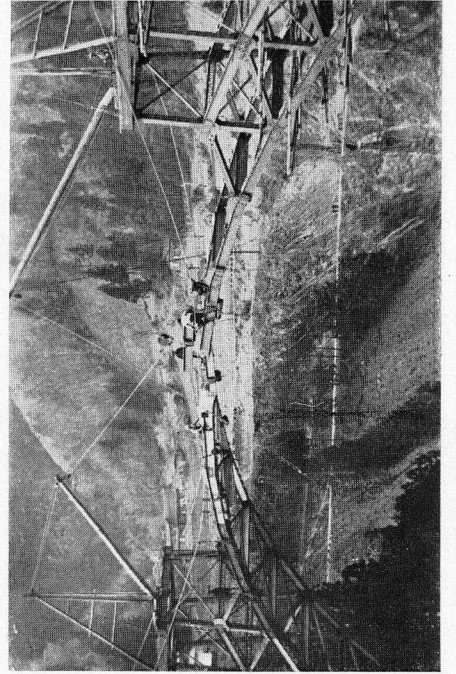
286

荒川橋(埼玉縣)



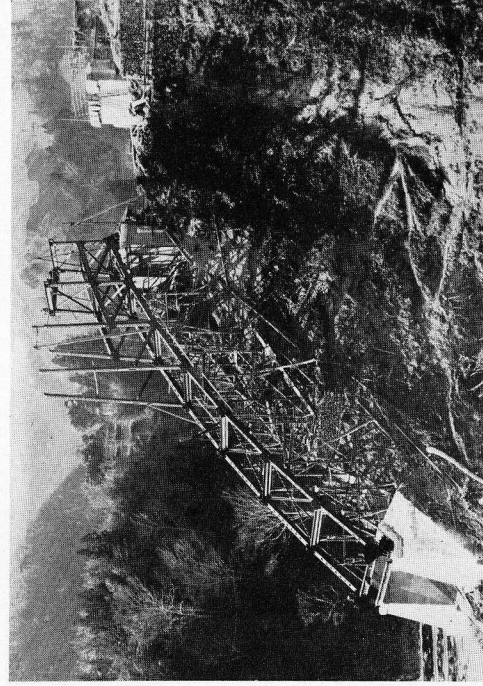
287

全景



289

中央徑間中央下弦材結合作業



288

左岸側徑間組立作業

橋型	上路鋼拱橋(バランスド・アーチ型)
橋幅	中央徑間 85.496 米, 側徑間 27.204 米, 鋼鈹桁橋 1 連 15.923 米
全長	156.787 米(左右橋臺前面間)
積積	6.10 米, 有効幅員 5.5 米
面積	954.09 平方米
全高	21.276 米
橋臺	53.25 米(河底より橋面迄)
橋脚	鐵筋コンクリート造(基礎岩盤)