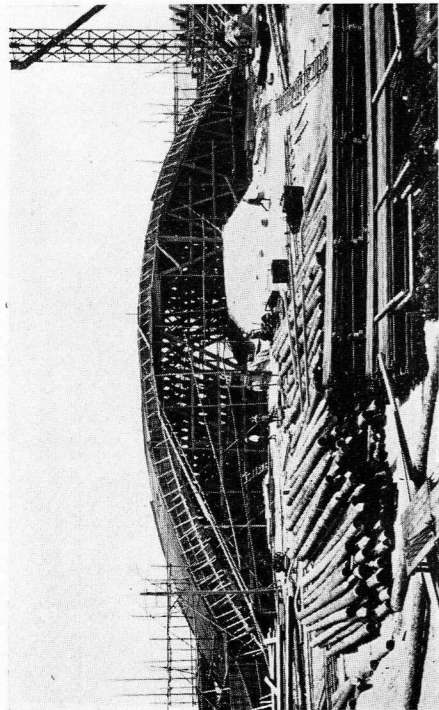
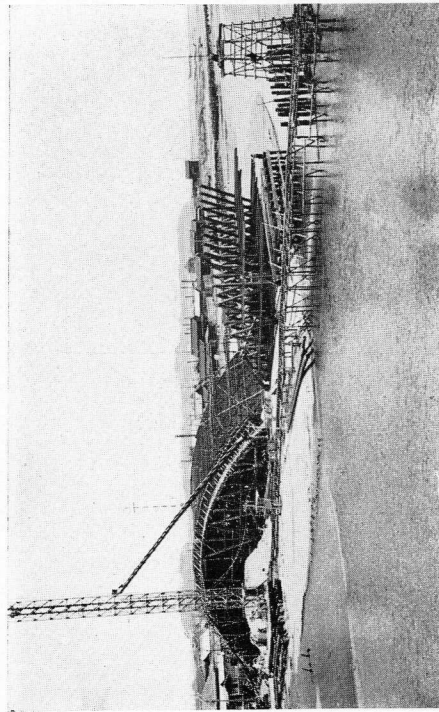


工事中の海門橋(茨城県)
鉄筋コンクリート拱橋



278

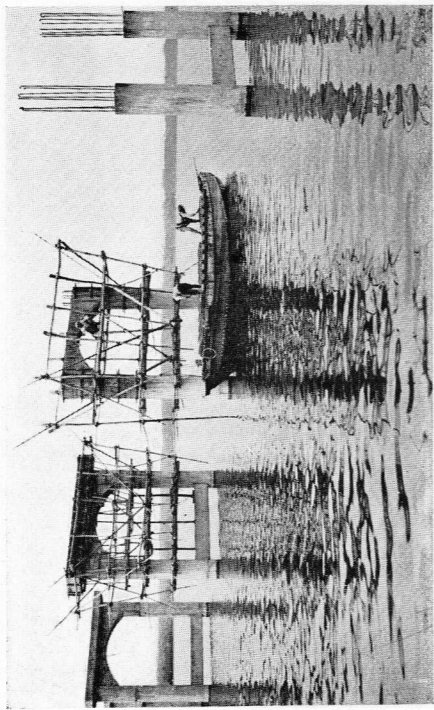
左岸湊町側第一徑間拱架



279

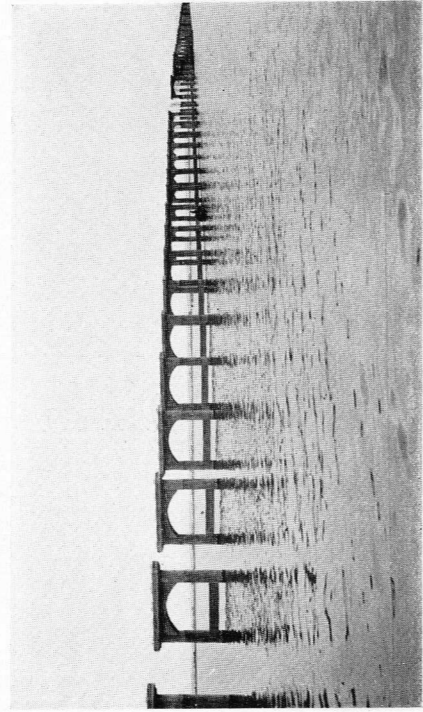
第一徑間鐵筋組立及第二徑間拱架組立中

工事中の神宮橋(茨城県)
延長800米, 徑間19米, 鋼工型桁80連, 有効幅員5.5米



280

橋脚上部工事中の實況

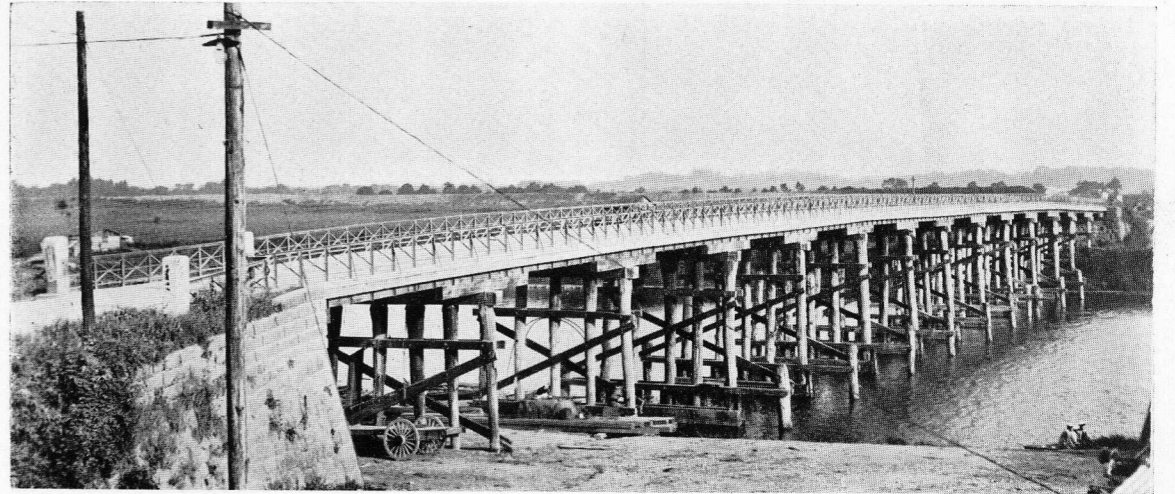


281

一常竣功せる橋脚

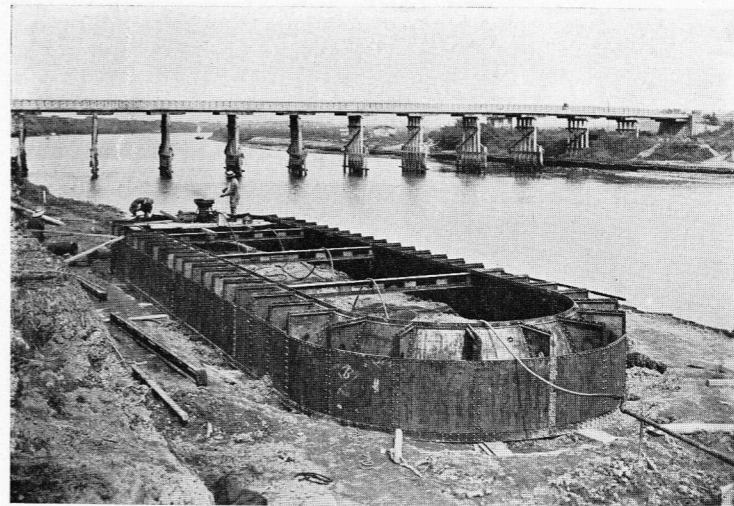
工事中の戸田橋(東京府埼玉縣界)(其一)

橋型 支桁式ワーレン・トラス橋(中央徑間87.5米1連, 兩側徑間各35.0米2連), 鋼鉄桁(徑間21.7米17連)
幅員 11.0米
舗装 アスファルト・ブロック



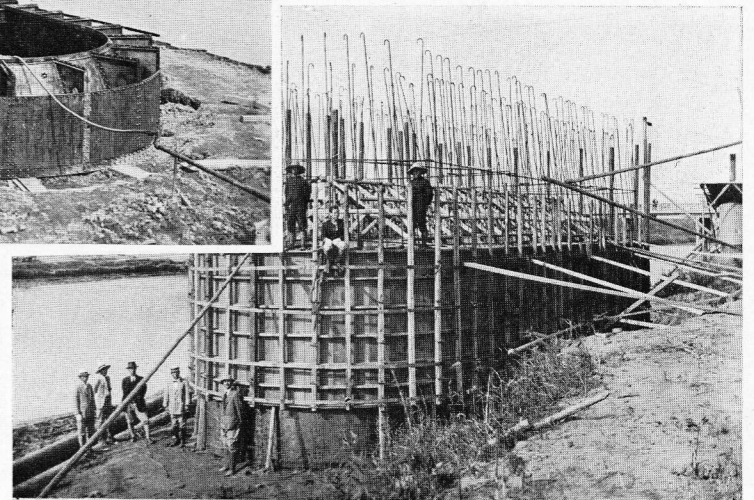
現在木橋

282



第十九號橋脚井筒の底沓
(縦65呎3吋, 横13呎4吋, 高5呎1寸)

283



第十九號橋脚井筒の第三ロットのコンクリート打

284