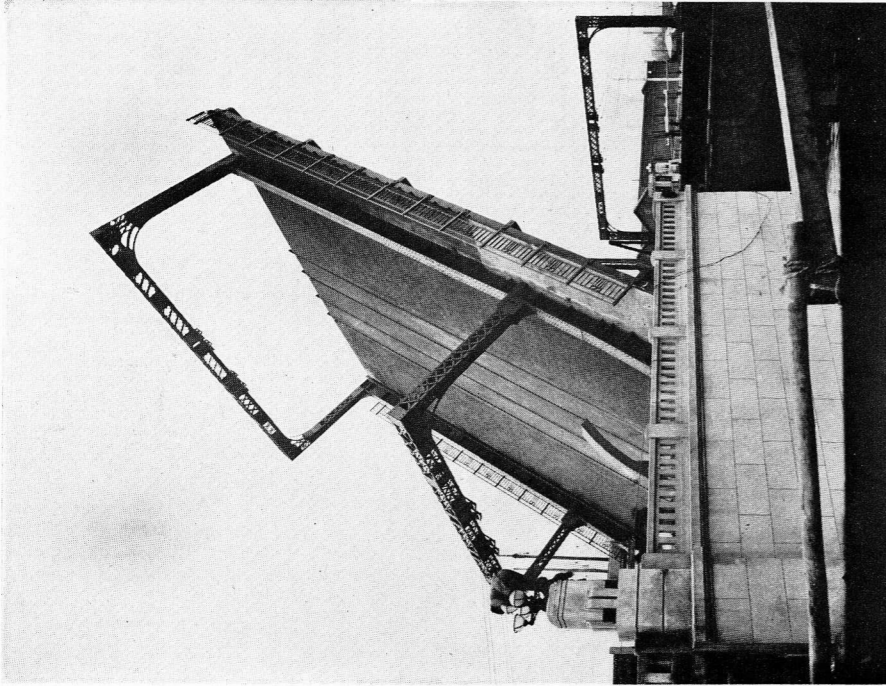


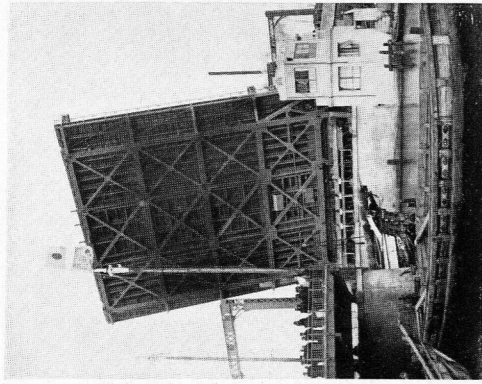
神戸市電東高松終點より東尻池町に至る運河上に架設、可動部 橋臺橋脚間有效徑間 60 呎、跳上徑間 72 呎、固定橋 33 呎、橋員 車道 8 間 市電線、歩道兩側各 6 尺

神戸市高松橋(跳上橋)



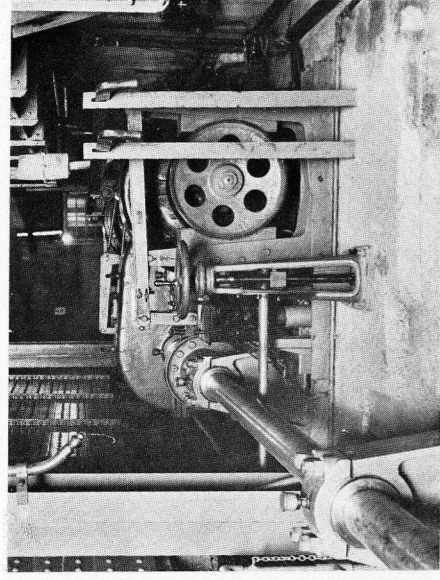
全景(其一)

271



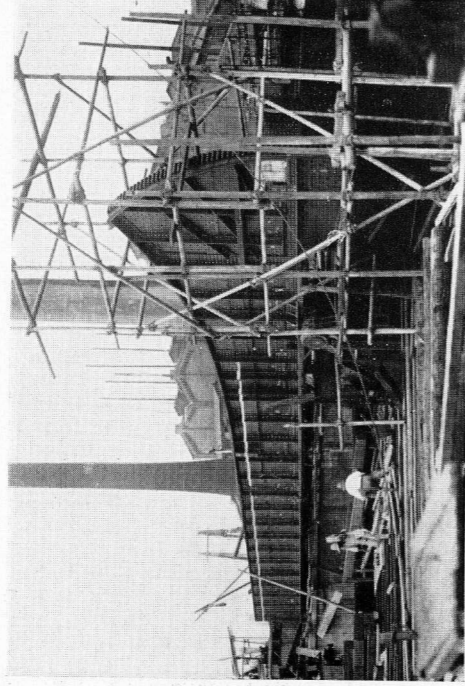
全景(其二)

272



動力機室

273

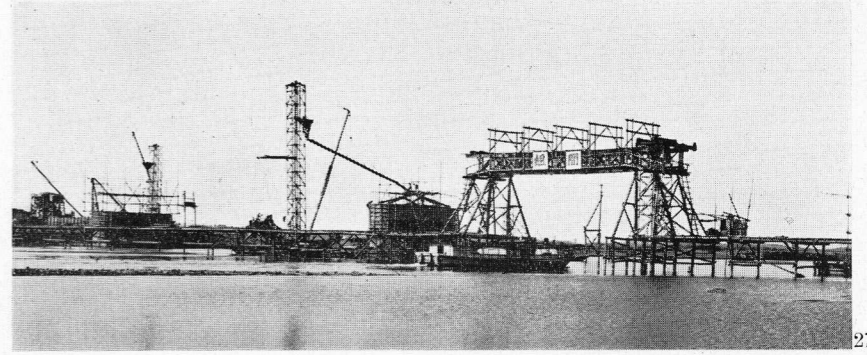


架設工事中の光景

274

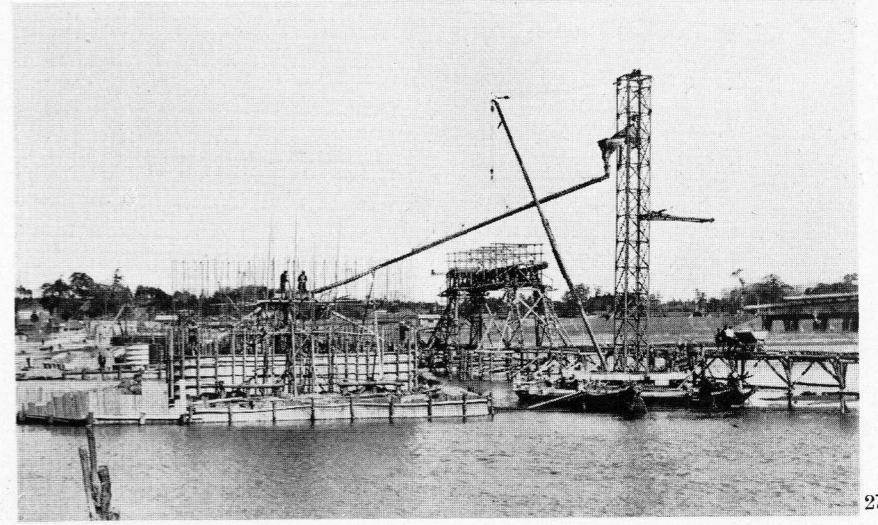
動力機械 75 馬力 1 臺、豫備  
電動機 75 馬力 1 臺、豫備  
電動機 30 馬力  
1 臺  
運轉時間 1 分 20 秒、  
動力 1.7 キロワット時

六號國道利根川橋梁工事



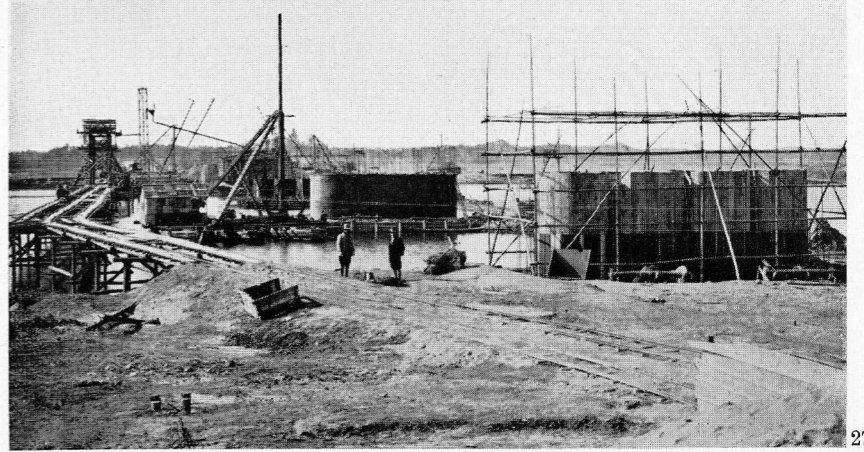
275

左右兩岸各コンクリート混合所を設け中央部低水敷には工事用假棧橋を設けたり、舟行のために徑間 10 間のトランスポート橋を架し一時に土工用鍋トロ 2 臺を運ぶ、左端に見ゆるは右岸コンクリート混合所にして中央鐵塔は船上に架したる低水敷移動エレベーターなり



276

第十三號井筒コンクリート打の實況



277

左岸取手側より右岸我孫子側を望む、左は假棧橋、中央のデリックは低水敷移動掘鑿用のものなり