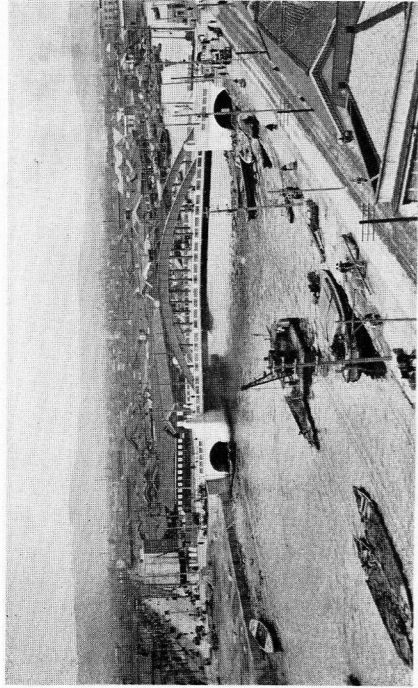
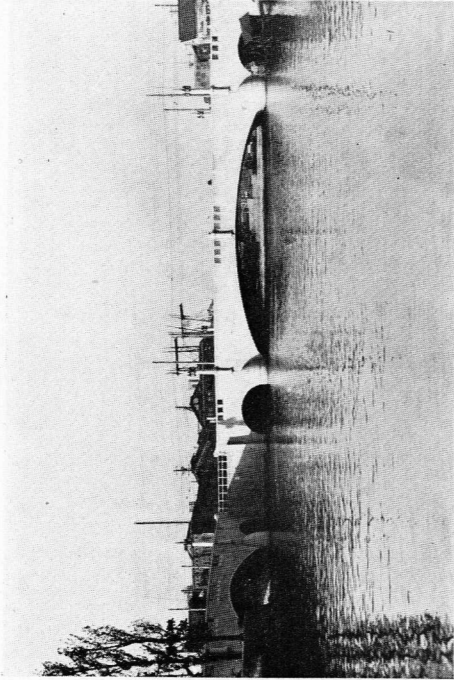


大阪市に於ける橋梁（其一）

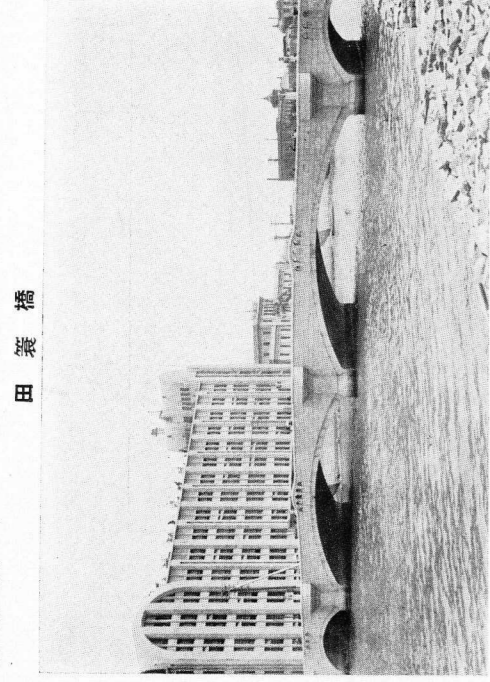
堂島大橋



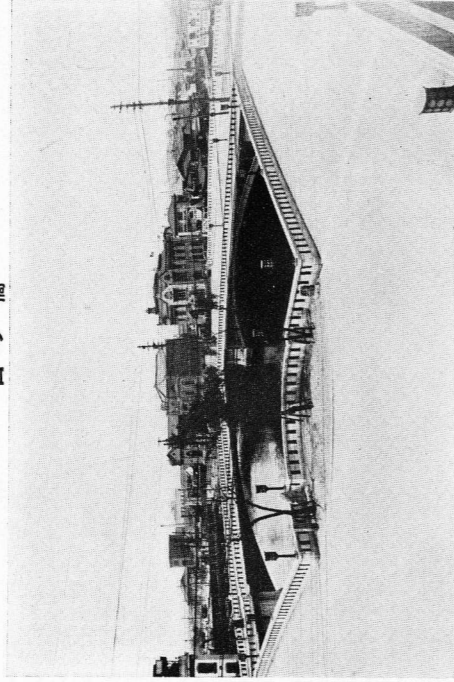
263
中央徑間 二鈹鋼拱下路, 54.86 米
側徑間 鐵筋コンクリート拱, 7.09 米
幅 22.42 米
末吉橋



265
中央徑間 鐵筋コンクリート拱, 25.45 米
側徑間 同上, 5.4 米
幅 27.27 米



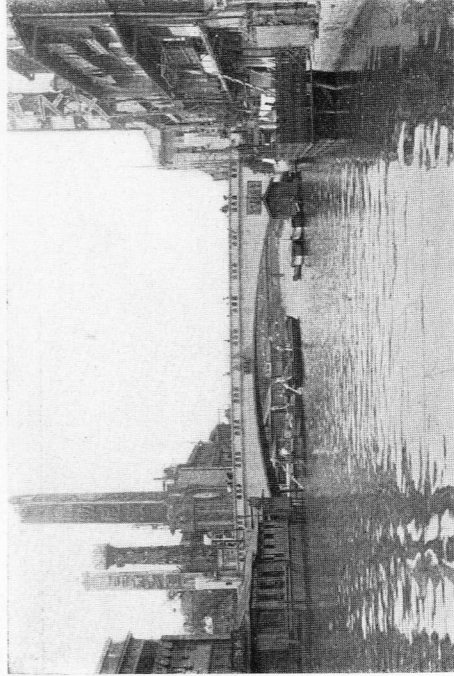
264
中央徑間 鐵筋コンクリート拱, 26.7 米
側徑間 同上, 8.05 米
幅 14.54 米
四ツ橋



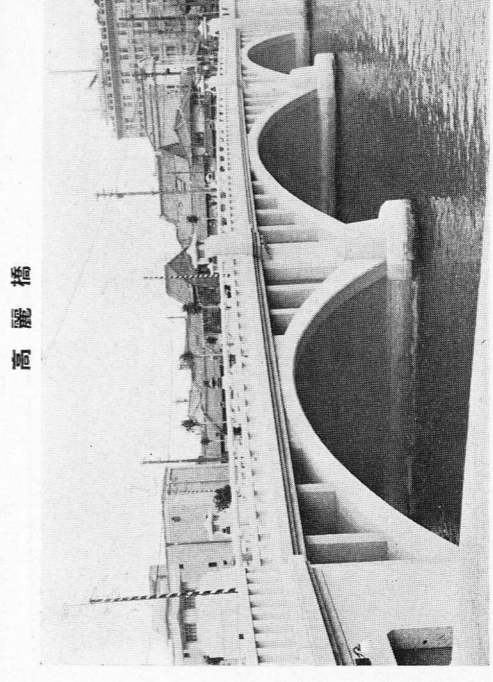
266
橋名 橋 徑間(米) 幅員(米) 構造
繁橋 24.88 27.27 二鈹鋼拱
上野屋橋 27.20 9.09 //
吉野屋橋 31.50 9.09 //
32.97 9.09 //

大阪市に於ける橋梁（其二）

戎橋

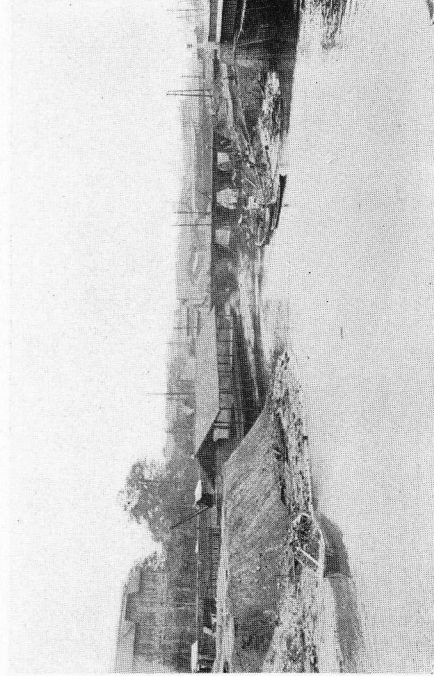


267
鐵筋コンクリート拱, 徑間 36.10 米, 幅員 10.91 米



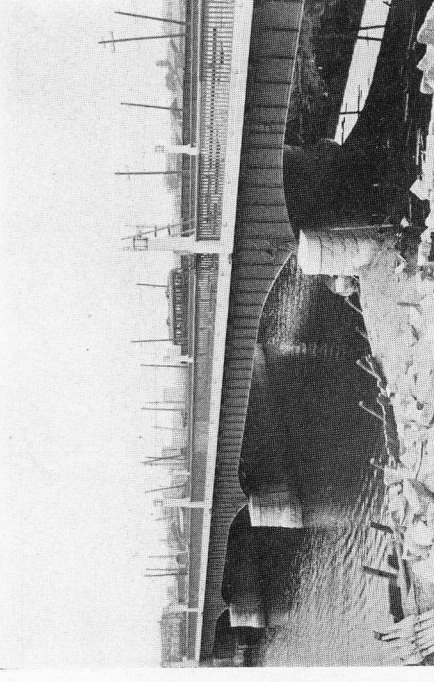
268
中央徑間 鐵筋コンクリート拱, 23.18 米
側徑間 同上, 15.91 米
幅 11.0 米

藏屋川橋 鋼鈹桁, 中央二徑間 25.75 米, 東側一徑間 14.38 米 西側一徑間 23.68 米, 幅員 18.5 米



269

藏屋川埋立状況



270

完成したる藏屋川橋