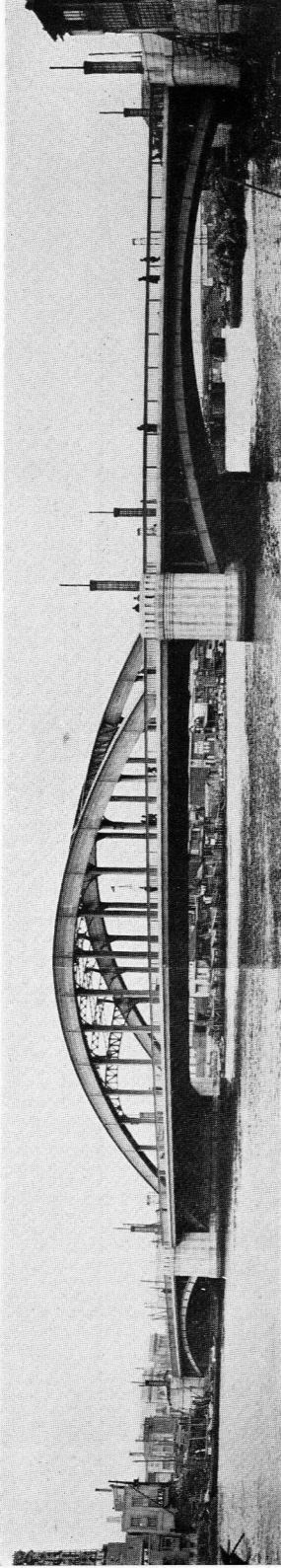


橋型 二鉸鋼鉸拱 3 徑間, 本所側に二鉸鐵筋コンクリート拱 1 徑間, 橋長 173.2 米, 有効幅員 22 米



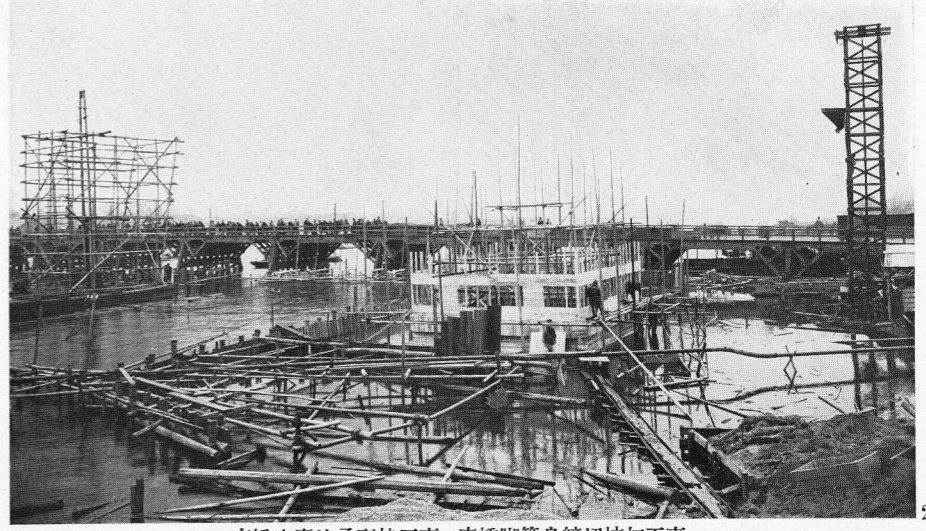
橋型 二鉸鋼鉸拱 3 徑間, 橋長 149.1 米, 有効幅員 22 米



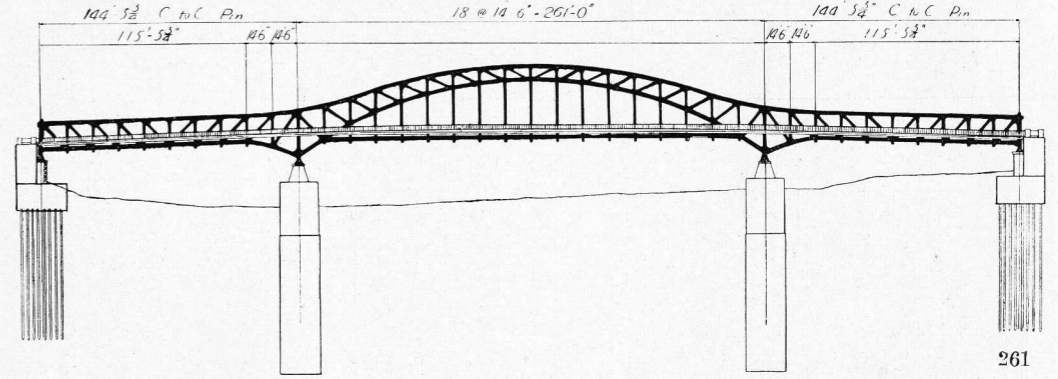
橋型 中央吊桁附鋼鉸突桁 3 徑間, 兩岸に連續鋼鉸桁 3 徑間, 橋長 237.7 米, 有効幅員 22 米

白鬚橋

東京府南葛飾郡寺島町, 東京市淺草區橋場町出會, 東京都市計畫環狀線, 隅田川に架す



東橋臺南沈函型枠工事, 東橋脚築島締切杭打工事



在來木橋