

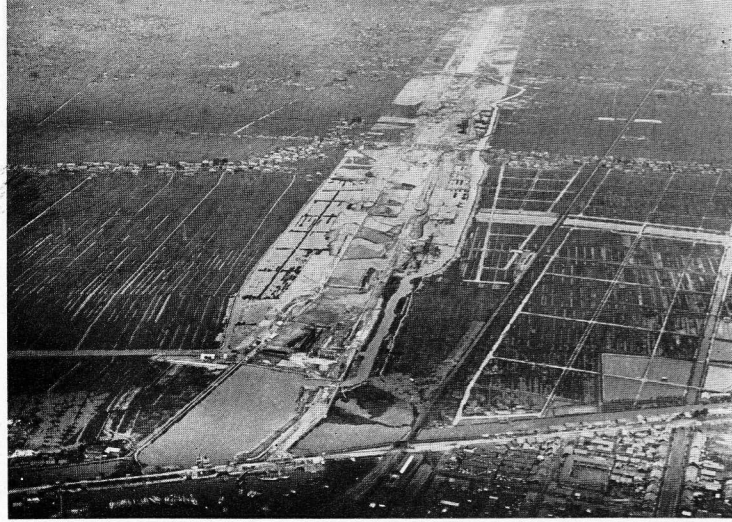
名古屋都市計畫事業

中川運河

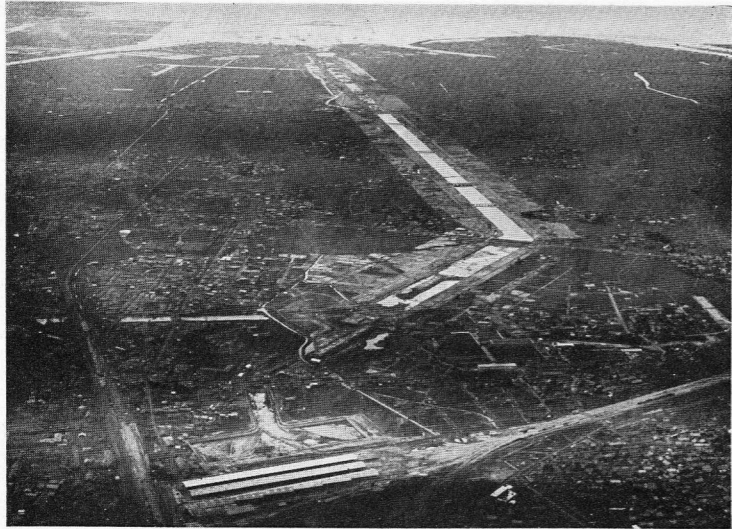
(名古屋港舊中川河口より名古屋新設貨物驛船溜に至る)

延長及幅員 總延長 3515 間 (幅員 50 間のもの 1000 間, 35 間のもの 2515 間)

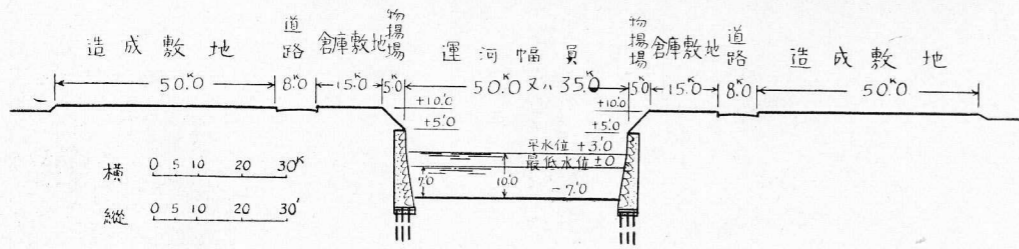
舊中川河口に閘門 (幅 6 間, 長 60 間) 1 箇所を設く



253

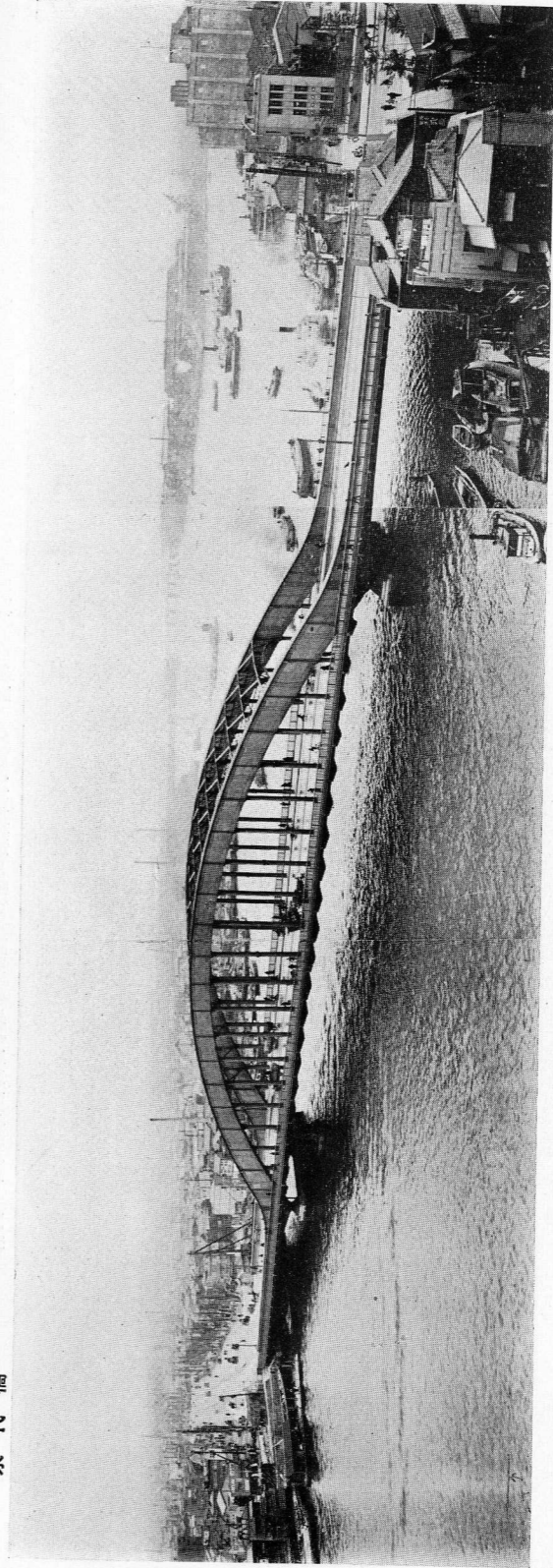


254



帝都復興五大橋(其一)

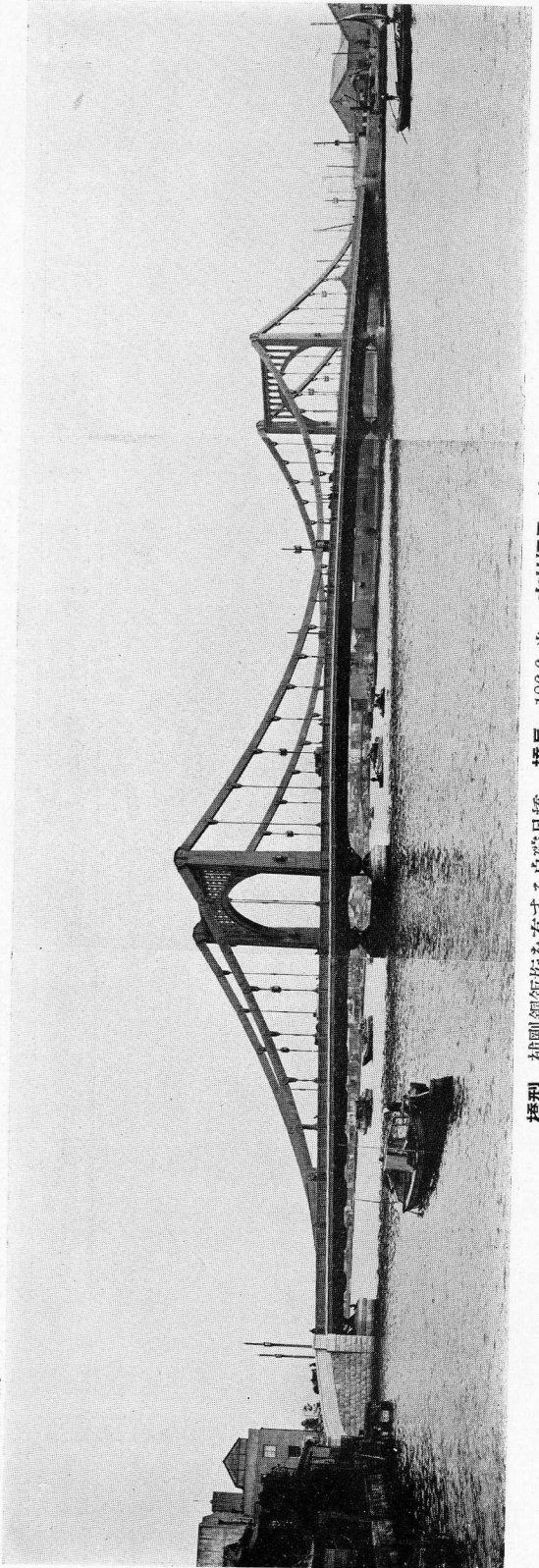
永代橋



255

橋型 突桁及吊桁を有する鋼鉄繫拱, 橋長 185.2 米, 有効幅員 22 米

清洲橋



256

橋型 補剛鋼鉸桁を有する自旋吊橋, 橋長 186.6 米, 有効幅員 22 米