

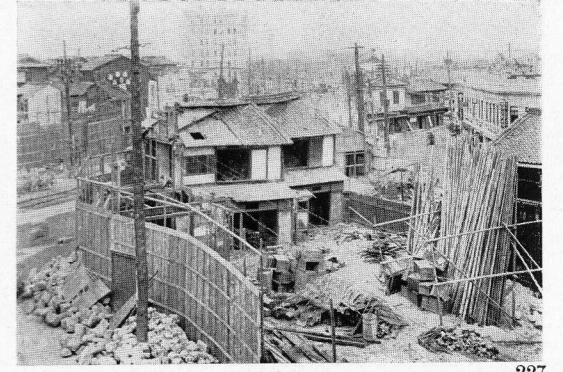
大阪市都市計画道路

御堂筋線の中梅田—大江橋北詰間

延長 390 間, 幅員 24 間, 舗装 (歩道) コンクリート・タイル, (車道) 木塊



大江橋北詰 (新)



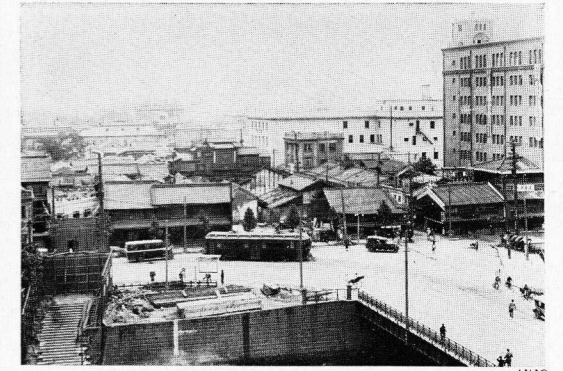
大江橋北詰 (舊)

御堂筋線の中大川町—一本町間

延長 550 間, 幅員 24 間, 舗装 (歩道) コンクリート・タイル, (車道) 地下高速鐵道, 竣功迄砂利道



淀屋橋南詰 (新)



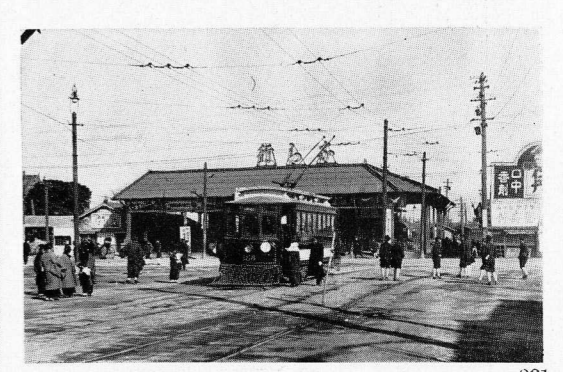
淀屋橋南詰 (舊)

鶴橋線

延長 1 228 間, 幅員 12 間, 舗装 (歩道) コンクリート・タイル, (車道) 煉瓦, 砂利, 木煉瓦



上本町六丁目 (新)



上本町六丁目 (舊)