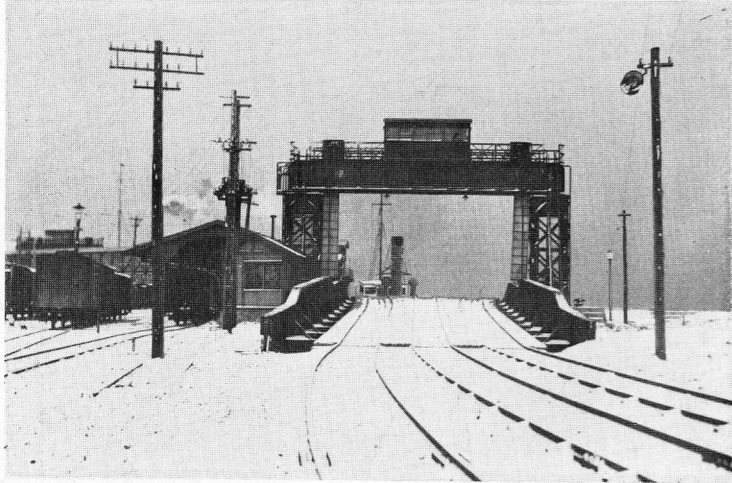
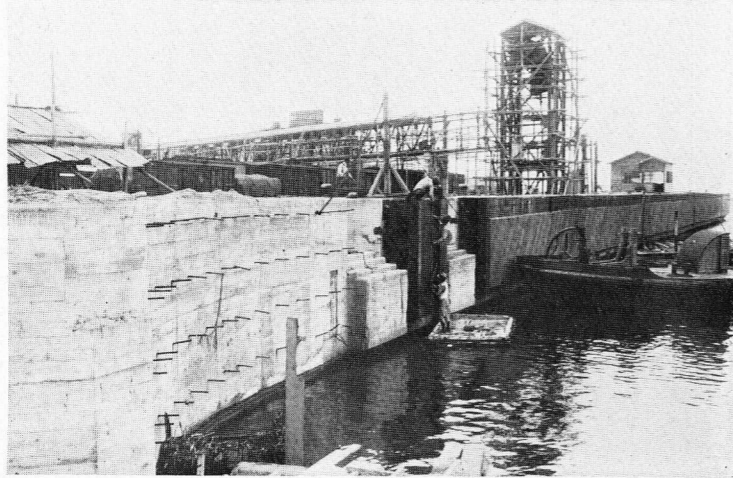


青森第二渡船場渡船橋全景



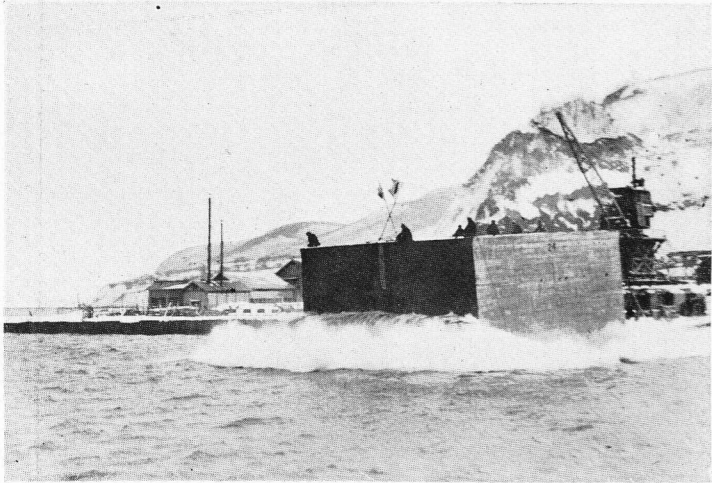
204

青森第二渡船場跨線橋鐵骨並に防弦材取付狀況



205

小樽水陸聯絡設備工事ケーソン進水狀況



206

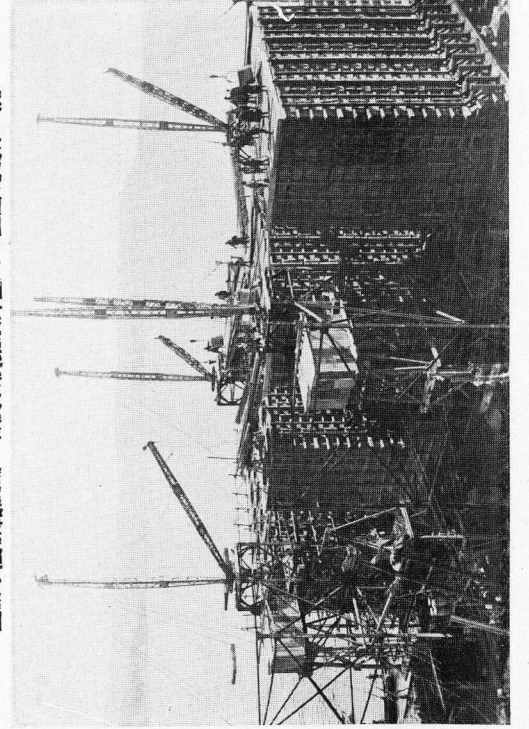
釧路港内の一部



208

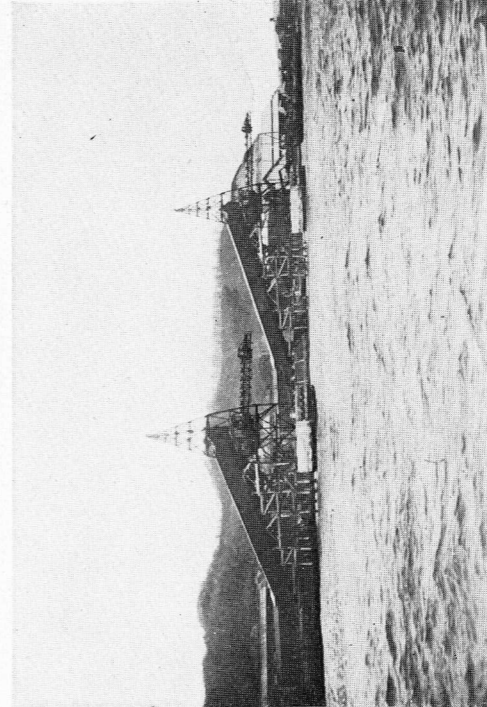
北海道施行に係る築港工事は益々進捗し南北防波堤は既に其の大部分を完成す、築港工事は本港々勢に影響する處極めて大なり

室蘭水陸聯絡設備 石炭船積卸船岸壁用甲型面塊製作狀況



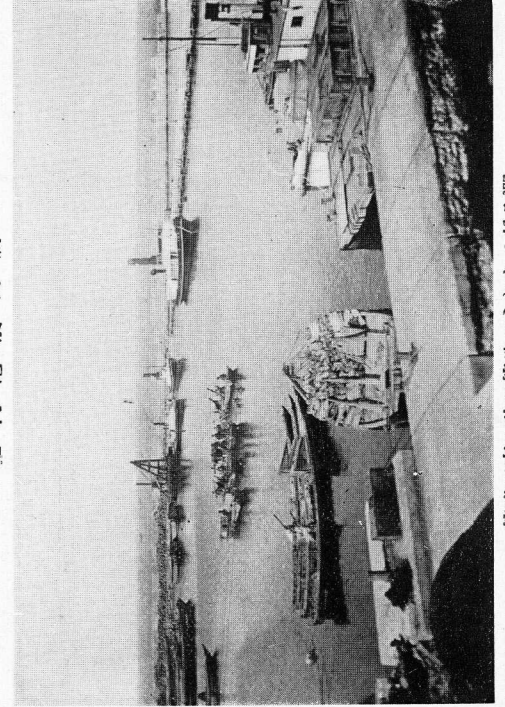
210

室蘭港石炭積込設備  
(北海道炭礦汽船株式會社築造)



207

稚内港船入潤



209

築港工事に依り築造せられたる船入潤