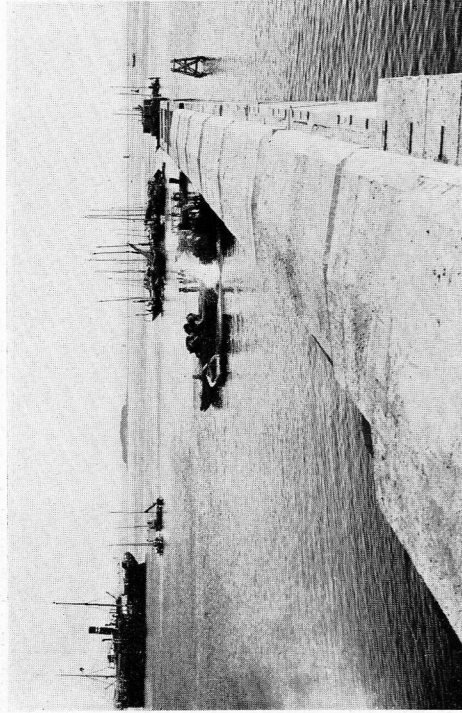


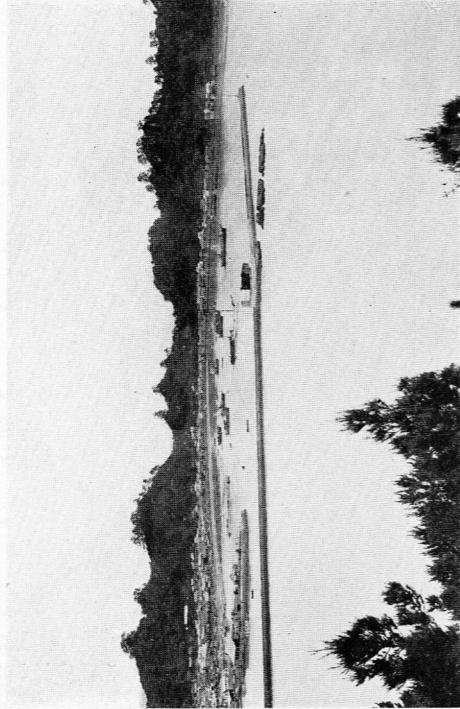
鹿兒島港一丁臺場先端より見たる工事中の北防波堤



198

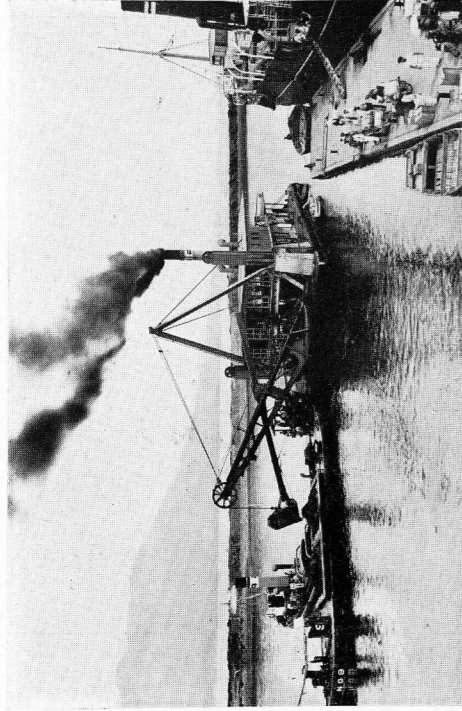
延長 260 米，基礎捨石は櫻島熔岩を使用す，壁體長 11 米，上幅 5 米，下幅 6 米，高 6.5 米の函を設置す，天端は平均潮位高潮面上 1.5 米とす

宮崎縣油津港



200

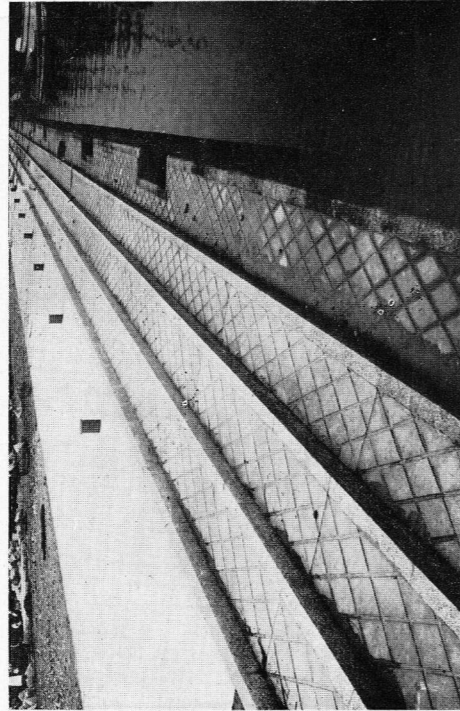
デイパー浚渫船



199

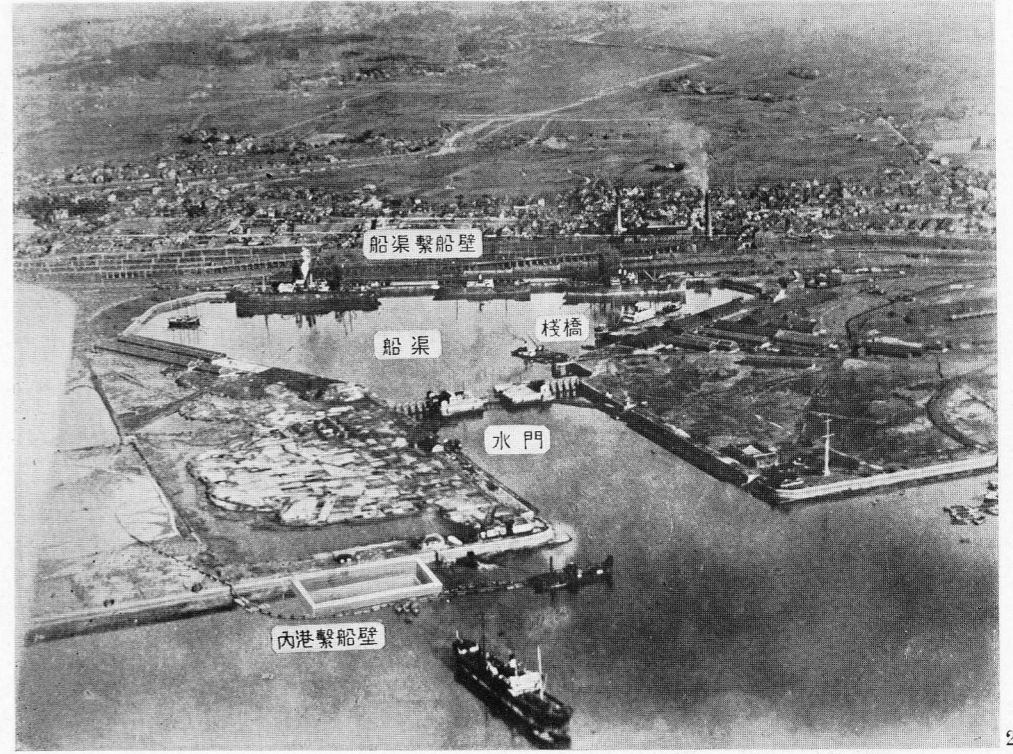
船主 内務省 船名 錦江號
長 99 呎，幅 38 呎 能率 1 時間 120 立方米

今治港荷揚場



201

飛行機上より見たる三池港全景



202

本港は明治 35 年 11 月起工，同 42 年 3 月竣功せるものにして工費實に 400 萬圓，船渠面積 40 000 坪，水深 28 尺以上，内港面積 150 000 坪，水深 30 尺以上 佐賀縣東與賀村地先干拓工事前堤防築造中



203

堤防の築造には天然泥土面に敷砂，敷粗朶を施し梯子土臺の上に石垣を積み上げ後方は盛土，前面に捨石を施す