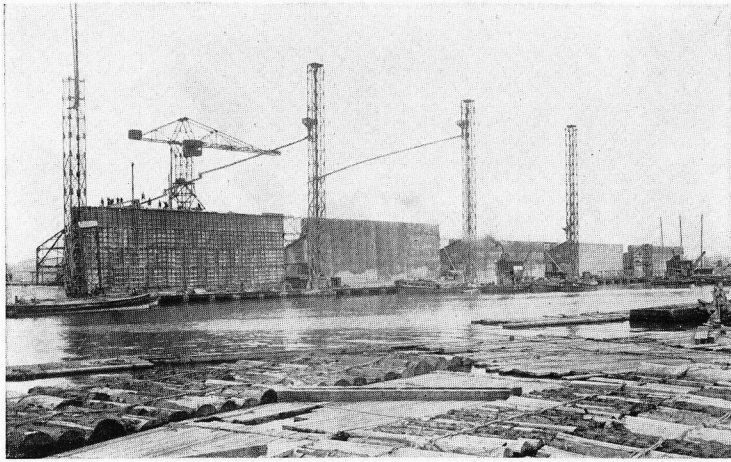
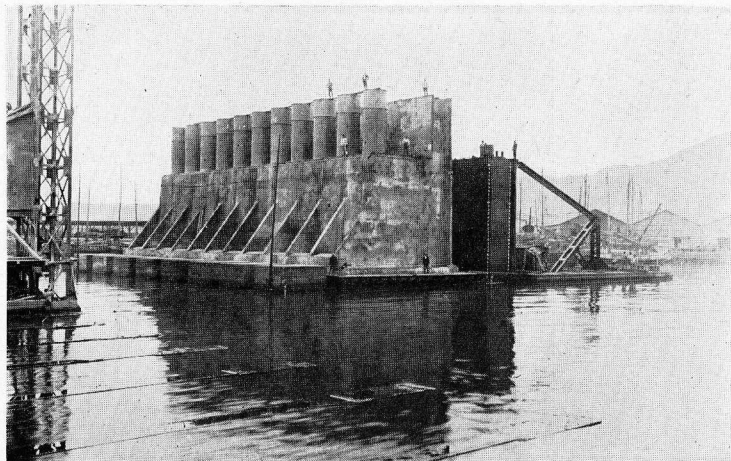


神戸港 棧橋上に於て製造中の函



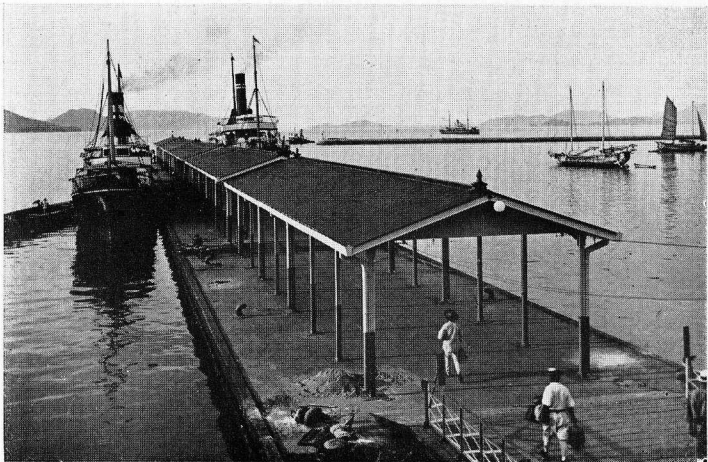
193.

神戸港 函製造棧橋より函を浮船渠に移載曳出したる處



194

高松港 棧橋



95

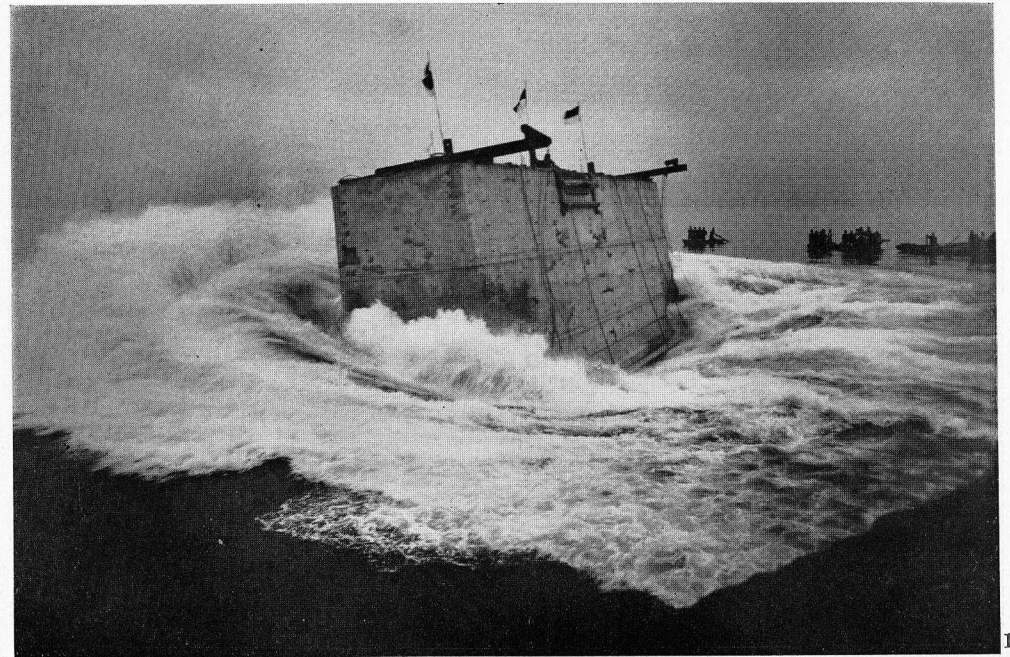
室津港防波堤に於ける大跳波



196

波浪の高さ 20 尺, 波長 360 尺, 週期 15 秒
防波堤は重量 各 23 噸のコンクリート塊を積みて厚さ 21 尺に造られしものなり

門司港に於けるコンクリート潜函の進水



197

潜函の長さ 63 尺, 高さ 24 尺, 幅 19 尺