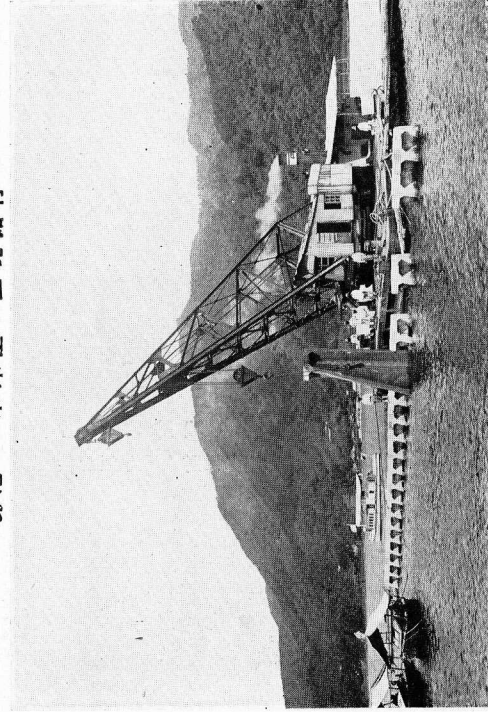


境港 5.5 米岸壁 I 型塊据付



185

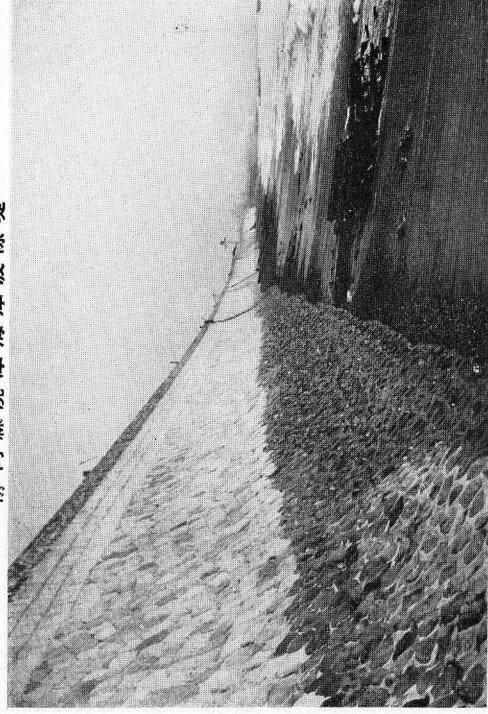
高 7.3 米, 長 1.5 米, 底幅 4.25 米, 塊 1 個の重量 20 吨
鳥取縣田後港竣工當日



186

防波堤延長 79 間, 天端幅 3 間, 高さ 低水面上 7 尺

靜岡縣燒津海岸波除堤



187

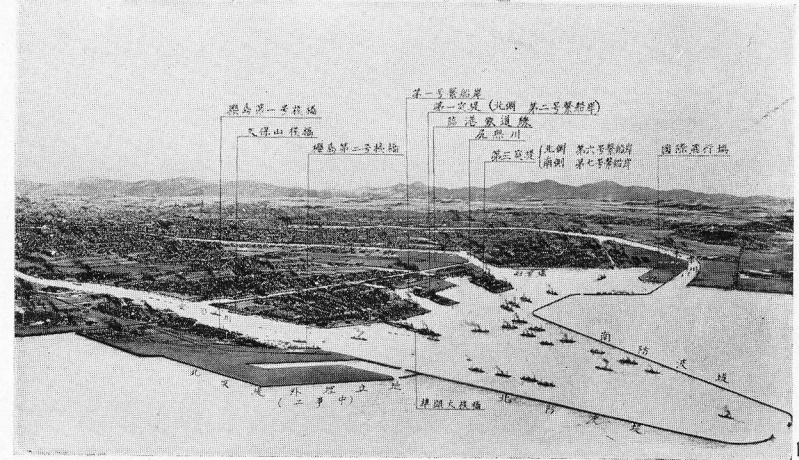
延長 600 間, 表直高 25 尺, 法上部垂直より半徑 23 尺の弧形, 天端幅 12 尺, 裏直高 15.3 尺, 法 3 分, 裏裏共其詰コンクリート制石積とす, 根固工として方 5 尺, 厚 4 尺のコンクリート方塊塊施行



188

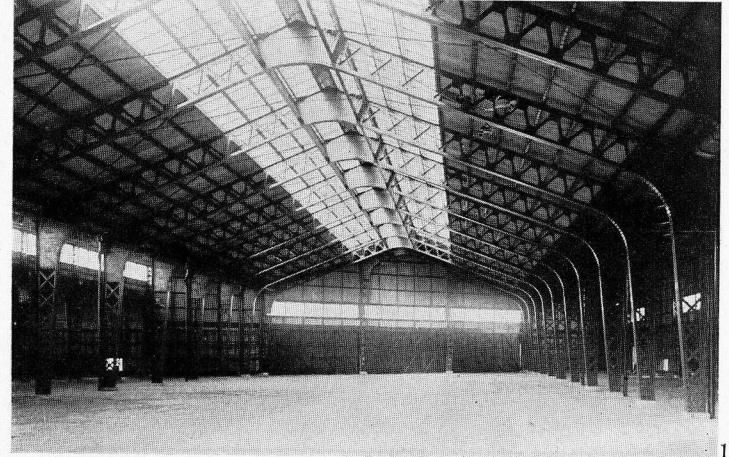
靜岡縣燒津波除堤は荒天の際狂瀾怒濤の襲來せる實況

大 阪 港
島 瞰 圖



189

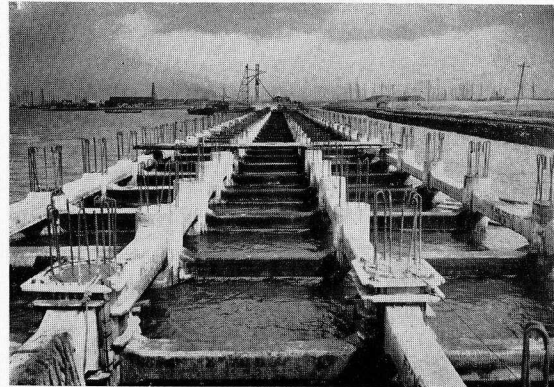
第一突堤に於ける竣工したる上家の内部



190

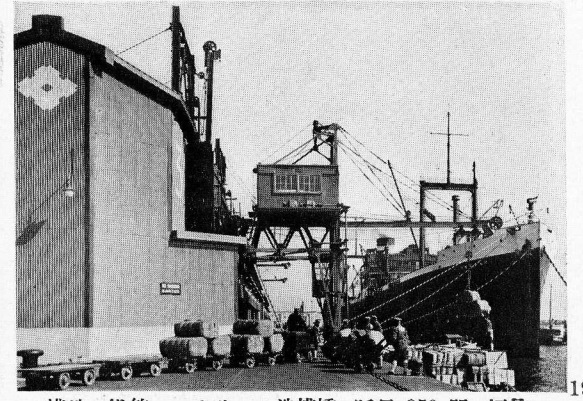
鐵骨平家建上家, 間口 32.5 間, 奥行 22 間

棧橋橋脚工事竣工の實況



191

第一號繫船岸



192

構造 鐵筋コンクリート造棧橋, 延長 250 間, 幅員 10 間, 前面水深 干潮面下 33.5 尺及 29.5 尺