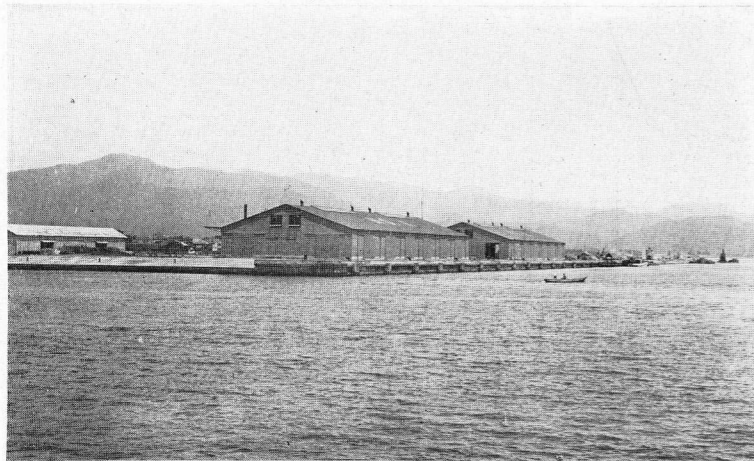


清水港



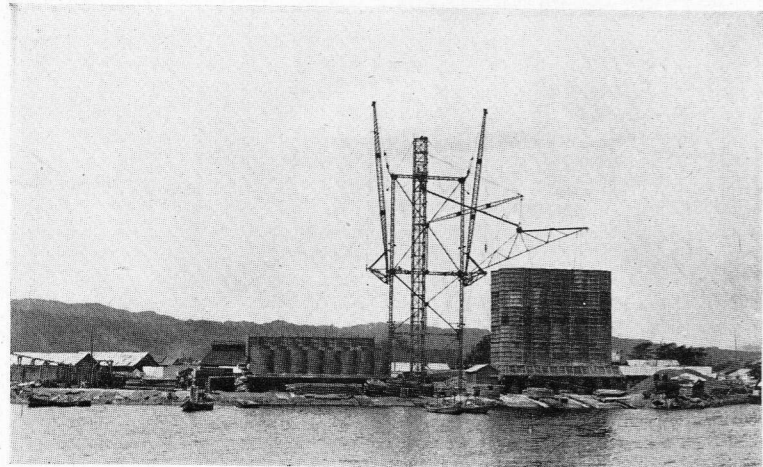
← 竣功せる 3000 噸級
汽船繫船岸壁及上家
左方物揚場の一部

179



上空より見たる築港工事中の清水港 →
巴川河口の左方に見ゆるは水深 7.3 米, 8.5 米及 10.6 米の岸壁, 上方左は貝島埋立地なり

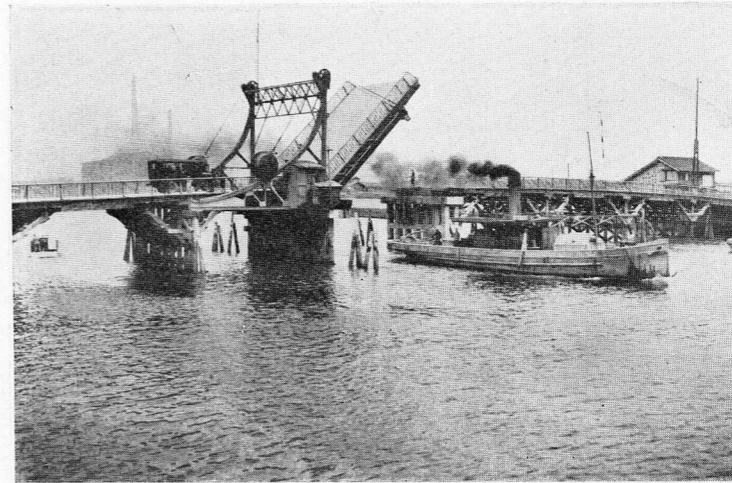
180



← 函製作場
中央に樹立せるは高 90 呎 (ブーム長 70 呎) 起重機及コンクリート送達装置, 右は斜路上の岸壁用潜函 (高 12.5 米, 重量 800 噸), 左は斜路上の護岸用 L 型潜函

181

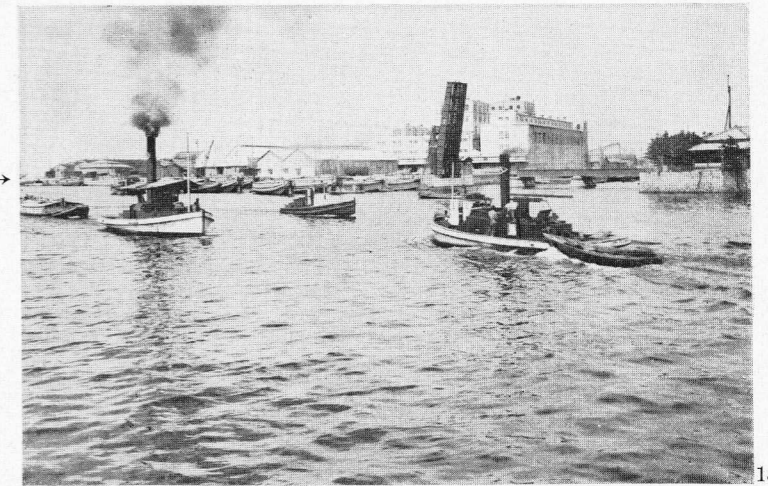
名古屋港



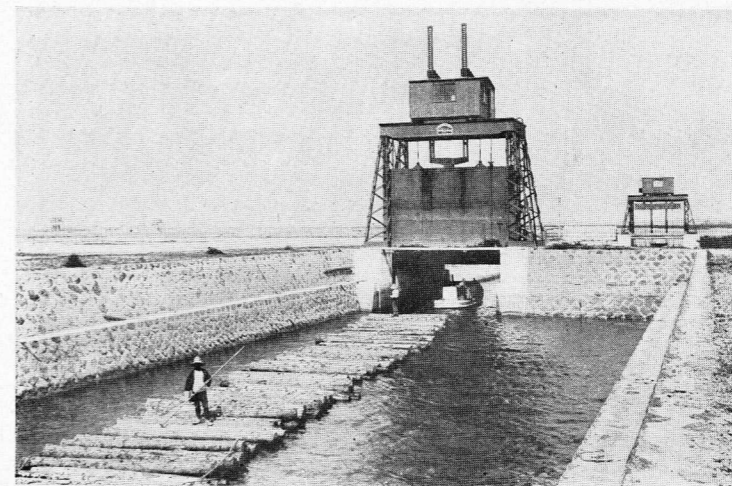
← 第六, 第七號埋立地間跳上橋
人道橋にして徑間 43 尺, 幅 24 尺なり

182

第一, 第二號埋立地間跳上橋 →
鐵道橋にして徑間 50 尺なり



183



← 第八號貯木場閘門
遙かに貯木場を望む

184