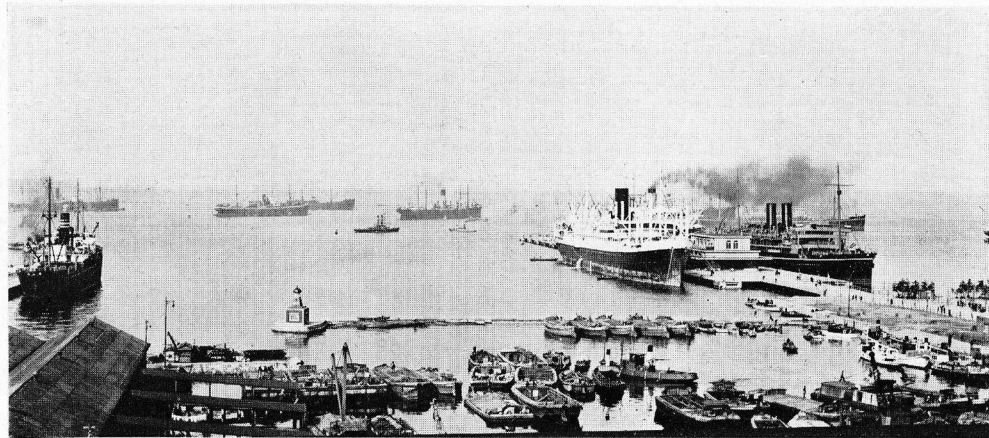


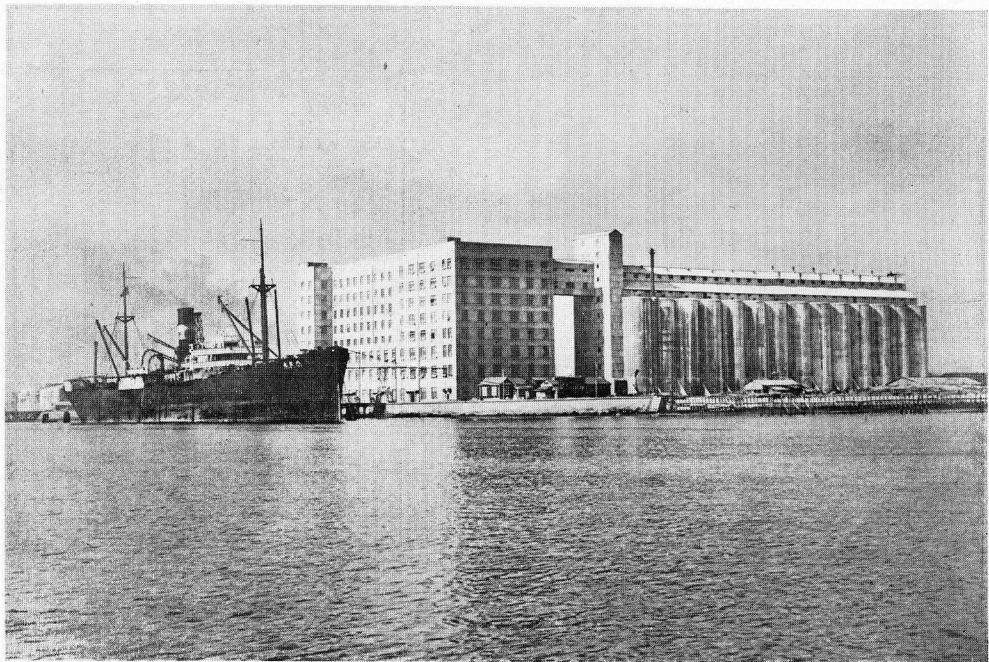
横濱港（其一）

大棧橋及第一號岸壁に於ける汽船の繋留



172

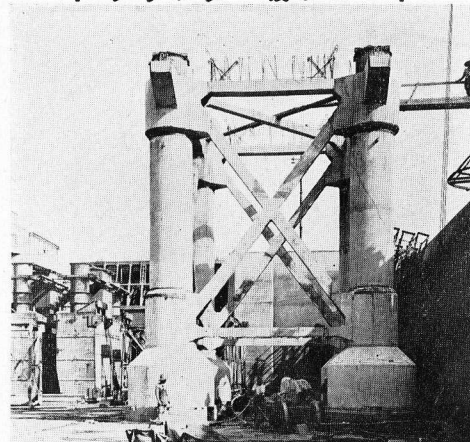
鶴見地先の工業港



173

横濱

内山下町造船船渠ブレード・シリンダー及フロート



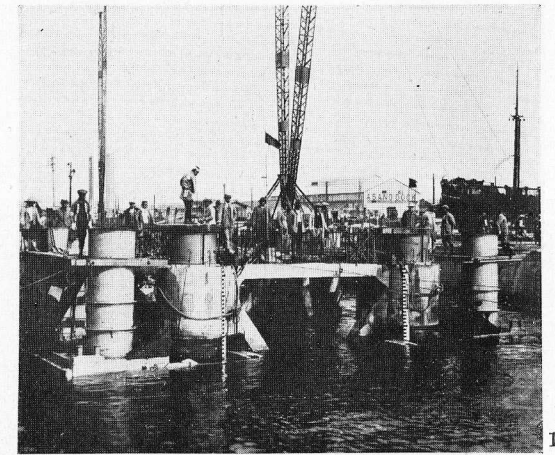
174

棧橋及横棧橋に使用するブレード・シリンダーを船渠内にて製造、圓筒中心距離7米、高11.15米、之れが浮揚には特殊のフロートを使用す

竣功せる岸壁（千若町地先）

港（其二）

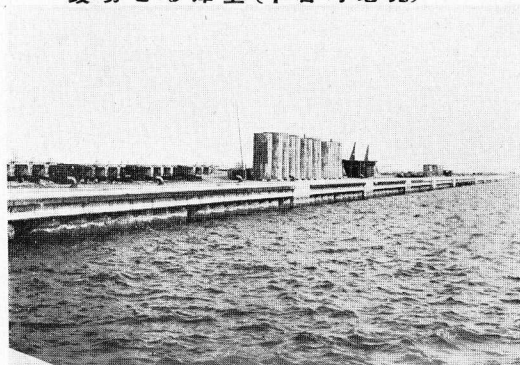
ブレード・シリンダー浮揚状況



175

フロートを取付けフロート内の水をポンプにて排除し浮揚せしむ

工事中の高島一號棧橋（高島町地先）



176

水深10米、延長528米、20000噸級汽船3隻を繋留し得、主體はアーチ型ケーソン使用



177

水深7.3米、延長135.5米、幅員25米、基礎杭打地、橋脚ブレード・シリンダー、上部は主としてプレカスト・スラブ使用



178

横濱税關自動車型起重機