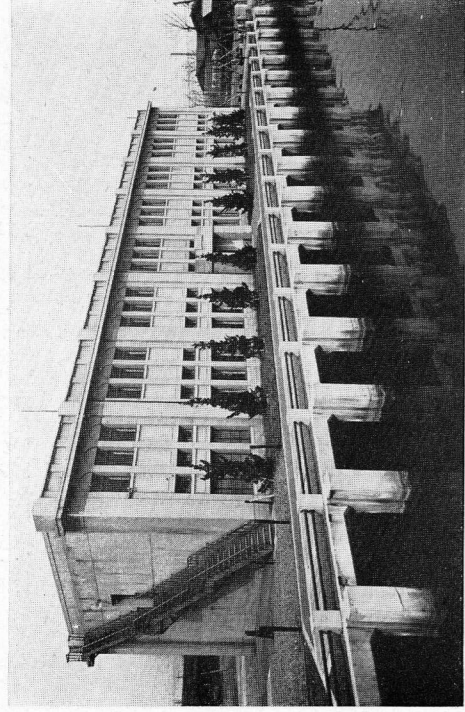
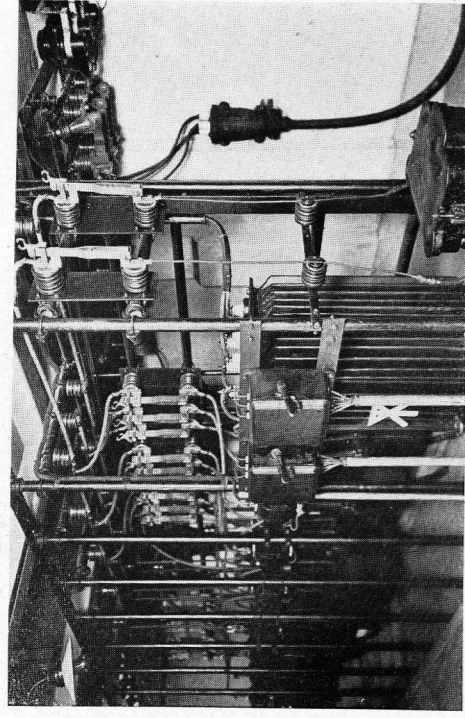


大阪市下水道東野田抽水所 (都市計畫第三期下水道事業の一部)  
 善源寺, 東野田排水區 265 へクターの排水場  
 位置 大阪市北區東野田町七丁目



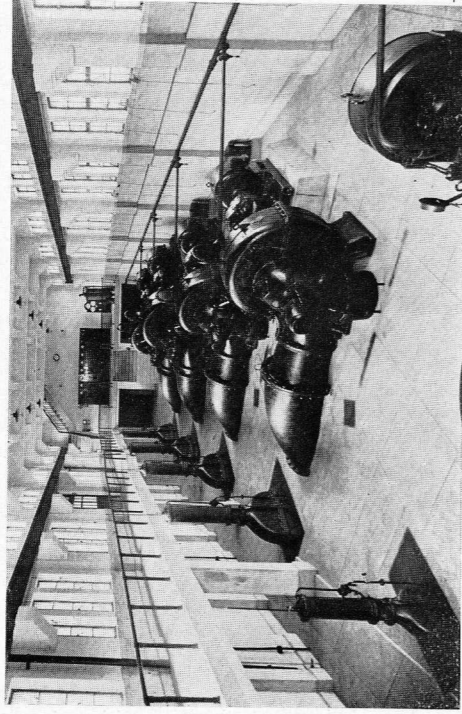
164

唧筒室及排出口



165

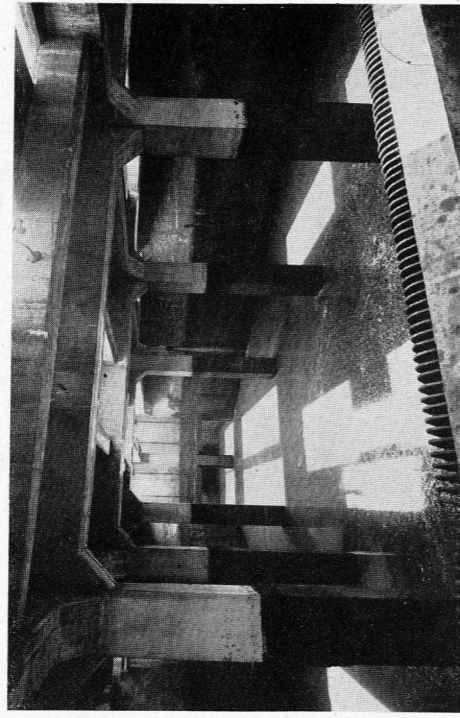
配電設備



166

下水吸揚唧筒機械及配電盤

電動渦巻ポンプ 5 臺, 475 馬力, 晴天下水は吸揚後鐵管を以て鯉江川を越え寢屋川に排除し雨水は椶並川に排除す

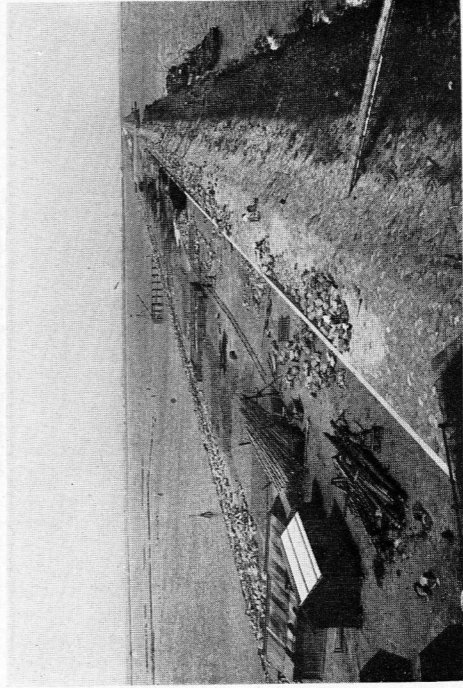


167

沈砂池内 部

ポンプにて吸揚せる前に 下水中の沈砂を除去し浮游物を除去する爲にバスターリナーを設備す

防波堤築造中の状況

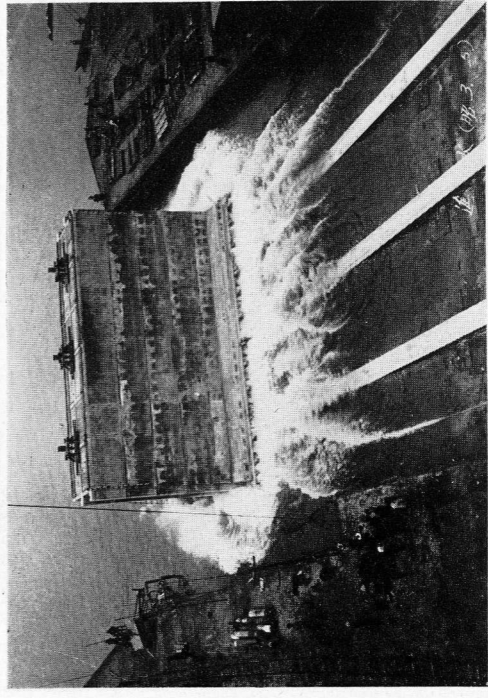


168

東京港内水面積 8 590 000 平方米を包擁する碇屋 2 618 米, 幅 36 米の築堤にして完成の碇屋品川第三築場と深川區方面とを連結する一大散步道を出現するに至るべし

東京隅田川口改良工事

繋船岸壁用コンクリート潜函進水の状況



169

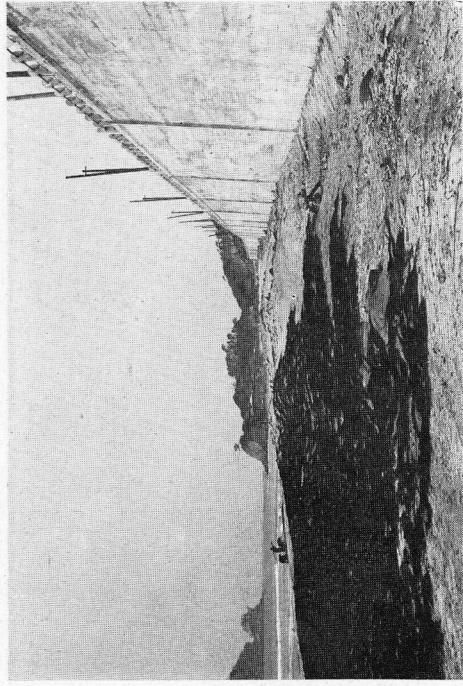
東京港内芝浦繋船岸壁延長 910 米, 水架 7.6 米の主體となるものにして 1 個の長 18.2 米, 底幅 7.9 米, 高 9.5 米, 重量 686 吨

神奈川縣鎌倉七里ヶ浜濱海岸



170

震災に依り崩壊の状況



171

震災に依る崩壊箇所復舊の状況