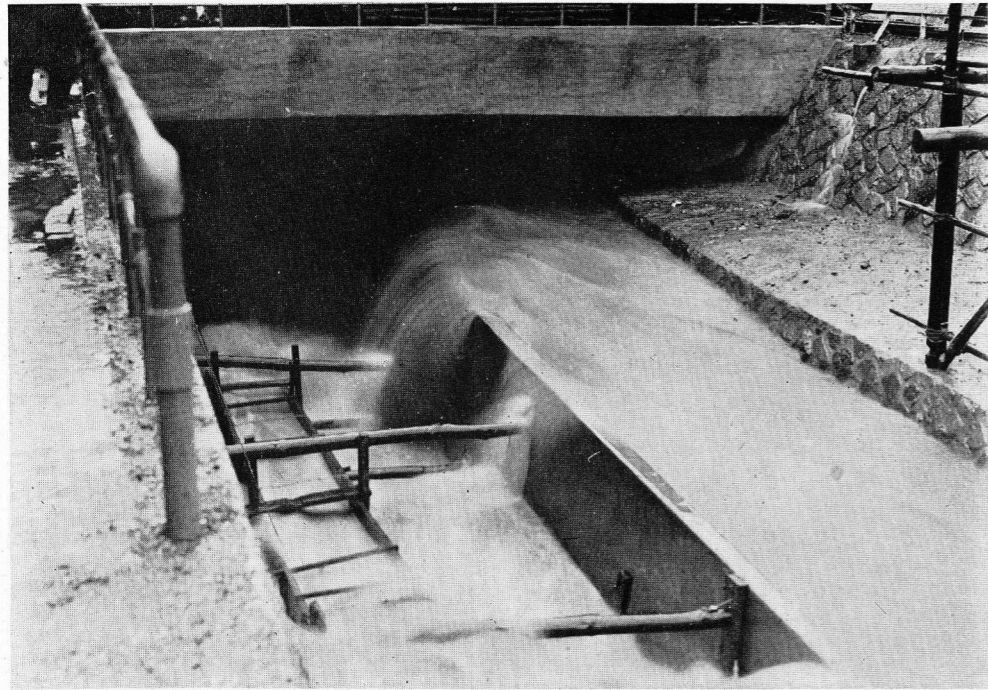
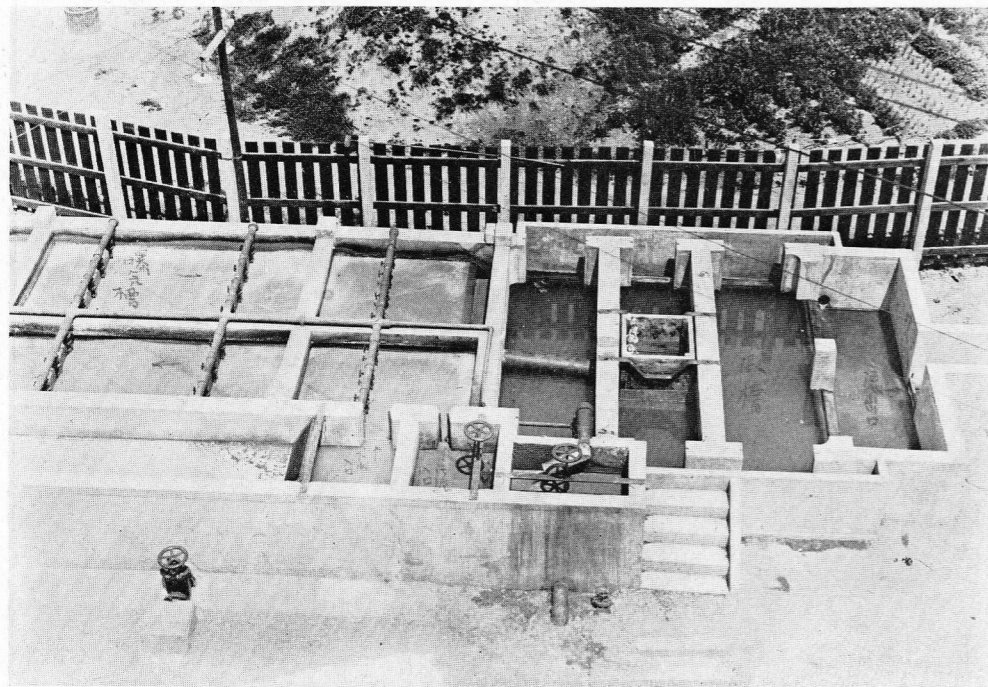


名古屋市下水道 (其二)



159

下水分流装置 合流管より雨水を分流する装置なり



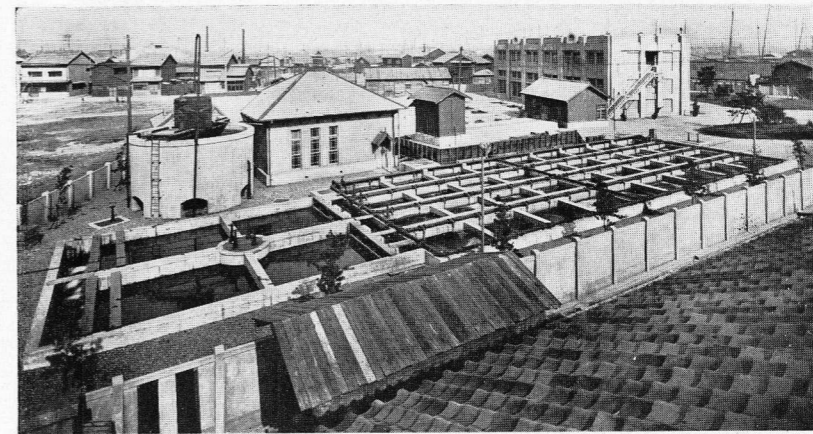
160

促進汚泥法による下水浄化試験装置

大正 13 年試験の爲築造せるものにして毎秒 0.18 立方尺の下水浄化設備なり、曝氣槽幅 6 尺、深さ 10 尺、曝氣時間 4.5 時間、沈澱池方 20 尺、深さ 18 尺

大阪市下水道市岡抽水所

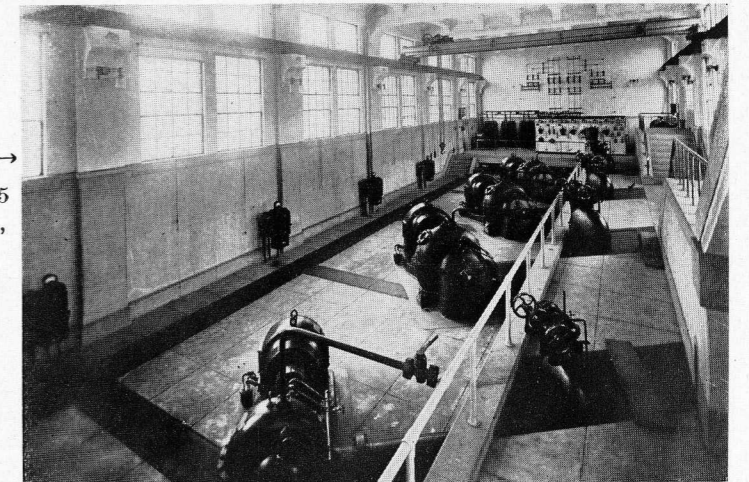
唧筒室 鐵筋コンクリート二階建 93 坪
 曝氣式促進汚泥法實驗設備處分能力毎秒 2 立方尺
 曝氣槽 幅 26 尺、長 90 尺、水深 13 尺、容量 28 000 立方尺、曝氣時間 3 時間
 沈澱槽 幅 1.3 尺、長 32 尺、水深 20.5 尺、沈澱時間 1 時間 15 分
 汚泥槽 内徑 18 尺、水深 6~11 尺、容量 1 950 立方尺



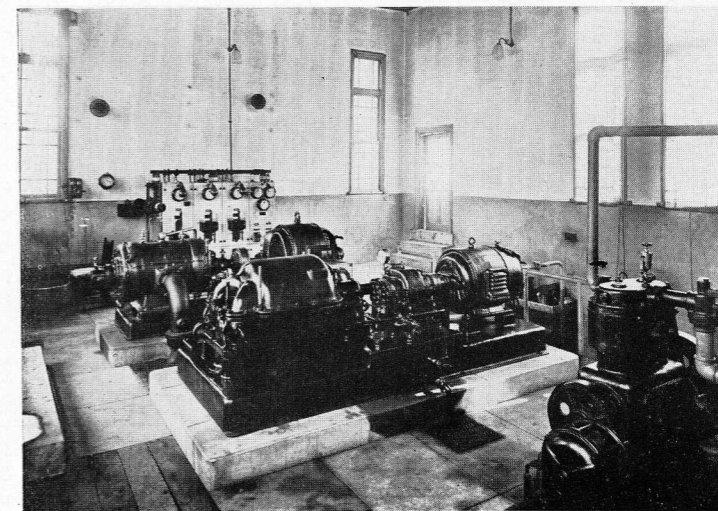
161

← 全 景

下水吸揚唧筒機械及配電装置 →
 唧筒排水量毎秒 20 立方尺、揚程 12.5 尺、37 馬力、1 臺及毎秒 40 立方尺、揚程 11.0 尺、72 馬力、3 臺



162



163

← 曝氣式促進汚泥法用送風機