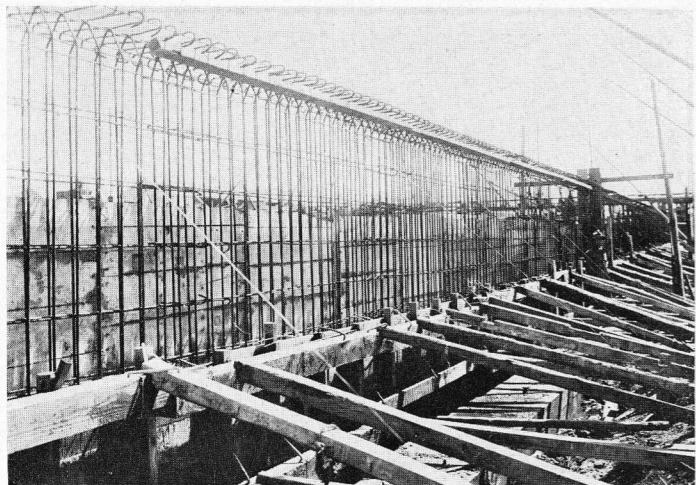


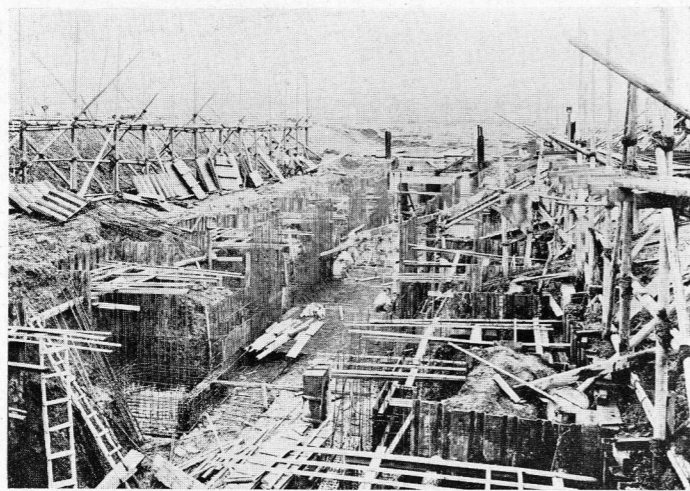
東京市下水道芝浦ポンプ場 (其二)



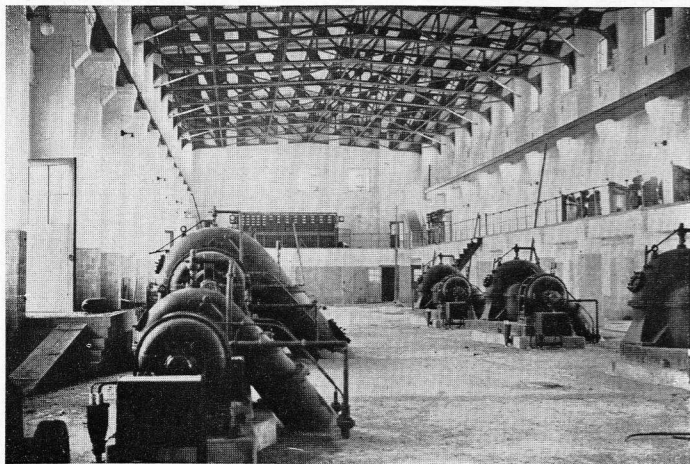
← 工事中の沈澱池
2池あり、各長さ270尺、幅70尺、水深平均7尺、沈澱時間約1時間の容量なるも、晴天時には下水渠内に一時貯溜し干潮時に放流するものなり

154

ポンプ室基礎工事 →
普通海底以下24.5尺を掘り下げ基礎杭を打ちたるに堅砂質の層ありて杭の打止り良好なりき



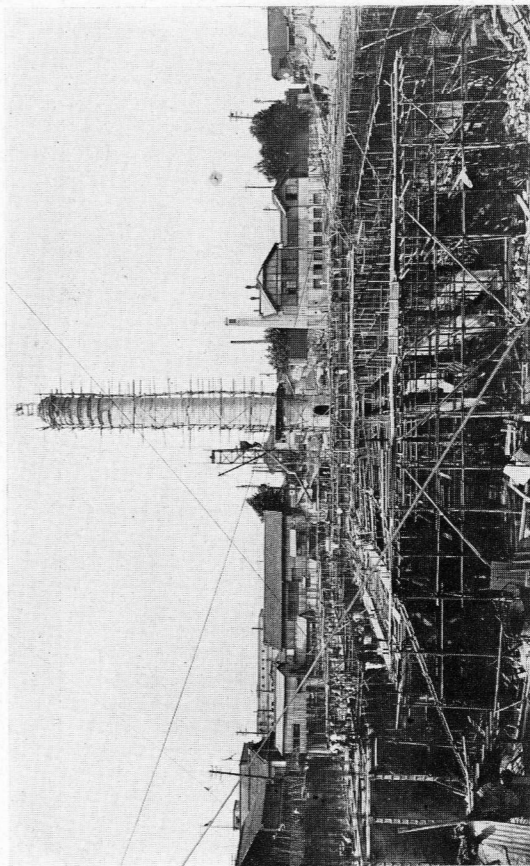
155



← ポンプ室
排水量毎秒10立方尺のもの2臺
同 25 " 3 "
将来増設 2 "
同 50 " 2 "
同 3 "
揚水高 22 尺

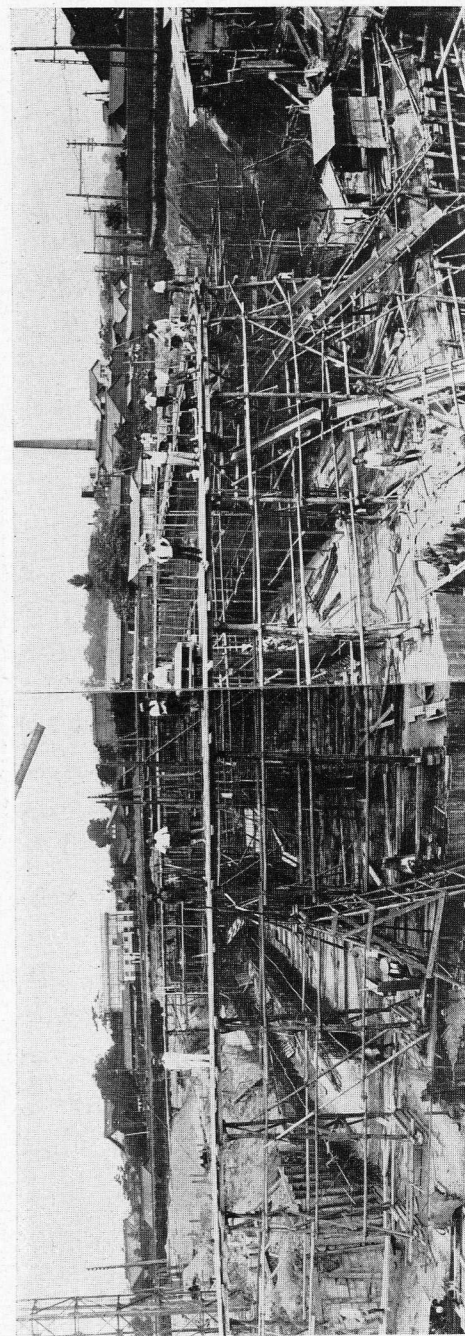
156

名古屋市下水道 (其一)



157

堀留處分場工事現況



158

堀留處分場工事現況
熱田浄化センターにより浄化せんとするものにして曝氣槽2個、沈澱槽8個、其他機械室等を設備す
豫定人口約130,000人の下水を促進汚泥法によるものにして曝氣槽2個、沈澱槽8個、其他機械室等を設備す

