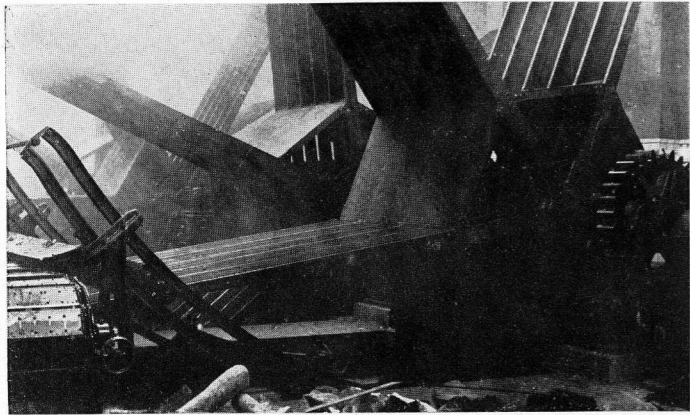


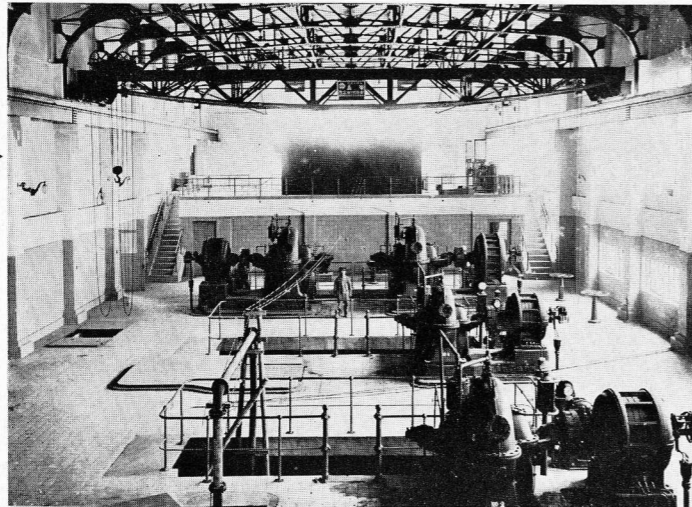
東京市下水道銭瓶町ポンプ場（其二）



← 沈砂池スクリーン

沈砂池は 2 個あり、各上幅 17 尺、長さ 124 尺、深さ 12 尺、此の終端に写真に示す如きロータリー・スクリーンを設備す、之れにより浮游物を除去し、スクリーンに止りたる浮游物は自動ブラシにて拭ひ去る

149

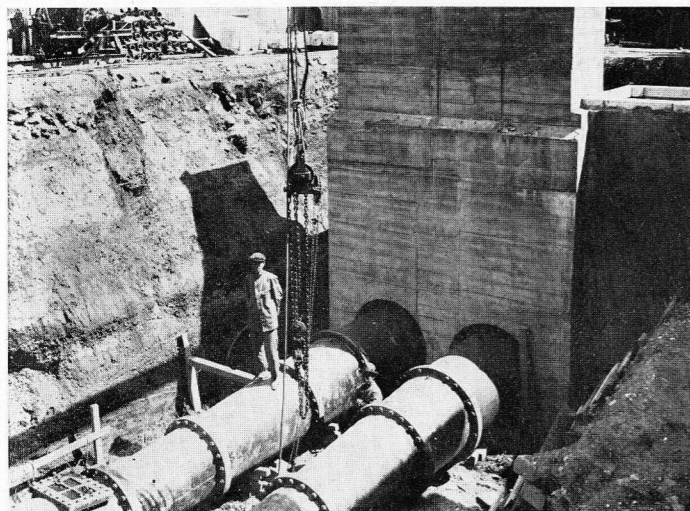


ポンプ室

ポンプは 5 臺にして次の如し

排水量毎秒	10立方尺のもの	1 臺
同	25	2 "
同	50	2 "
将来各 1 臺	宛を増す	
揚水高	25 尺	

150



←ベンチュリー・メーター

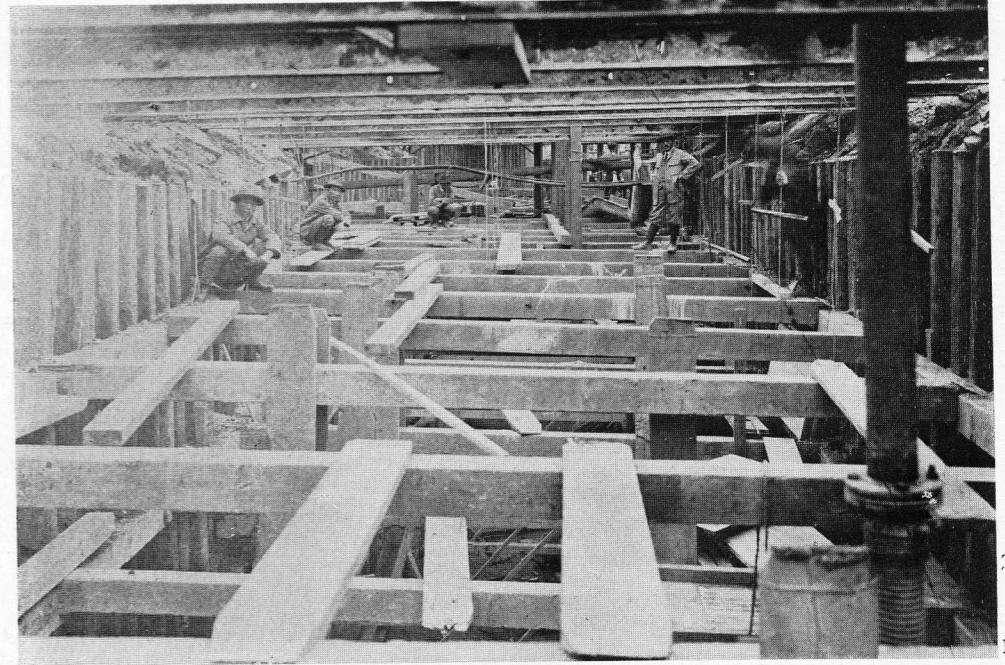
ポンプにより揚昇せられたる下水はベンチュリー・メーターを通り、壓力管に依り、大手門前を通過する山ノ手中段區域の自然流下水道幹線迄波揚げらる、写真は其のメーターを示す

151

東京市下水道芝浦ポンプ場（其一）

芝、麻布、赤坂、麴町、四谷、牛込、小石川、本郷、内神田、日本橋、京橋（月島を除く）及下谷區の高臺の下水を集めて揚昇し、羽田處分場へ送る設備なり、沈澱設備と鹽素消毒設備を施し假放流をなせり

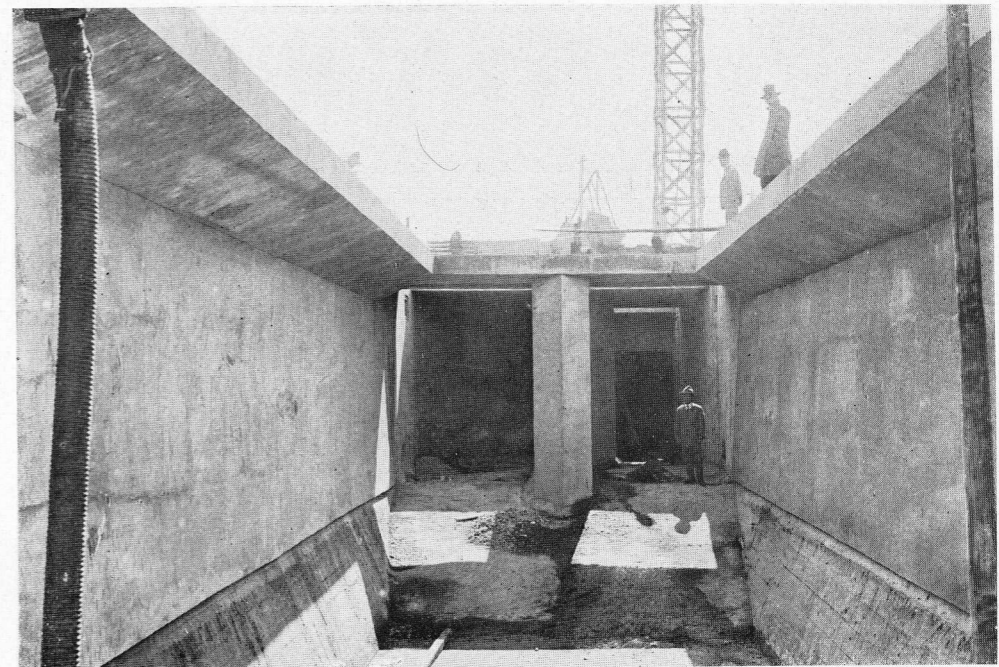
位置	芝浦第三號埋立地先	将来量	晴天時最大毎秒	182立方尺
下水量	晴天時最大毎秒	79立方尺	雨天時 同	331立方尺
	雨天時 同	144立方尺		



152

芝浦引込幹線下水渠

芝浦ポンプ場が受ける流域面積を地形上低段、中段、高段に分つ、低段、中段の下水は幅 11 尺、高 8.8 尺のボックス・カルバートに依り當場に達す、高段（芝、麻布、赤坂、麴町の高臺）の下水は札の辻に於て前記幹線に重なり、二階式の渠となりて當場に達し、當場に於て揚昇の必要なく羽田處分場へ達し得、高段幹線の大きさは幅 9 尺、高さ 8.1 尺の馬蹄形渠なり



153

同上 沈砂池

沈砂池 2 個あり、各上幅 20 尺、長さ 97 尺、深さ 17.5 尺、沈砂は電動バケット浚渫機により汲揚げられ、浮游物は固定バー・スクリーンに止り、電動掻揚機により掻取らる