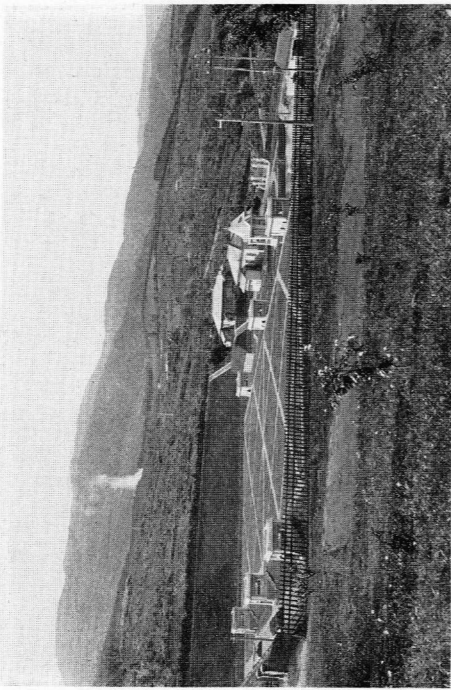
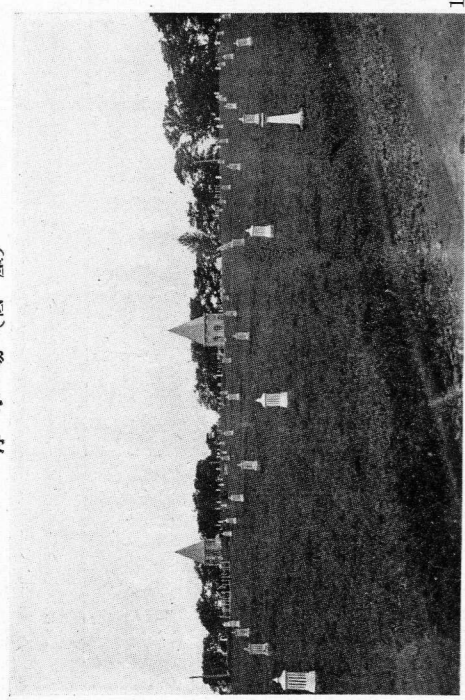


143
 満水の水深約61.0尺、総容積21,800,000立方尺、有効容積20,710,000立方尺、面積23,000平方坪、堰堤の標高(波除ヶ頂)339尺、満水面の標高335尺

小樽市上水道新濾過池

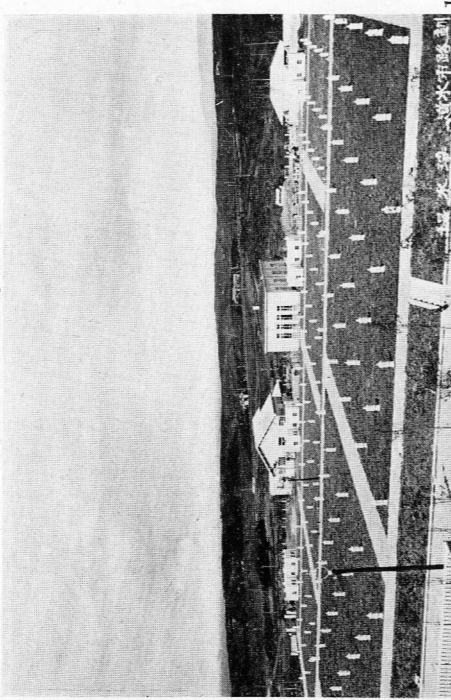


145
 全部鐵筋コンクリートを以て築造し冬期積雪の爲障雪及防寒を顧慮して厚さ8時の平床版を以て覆蓋を設く、1池の長さ132尺、幅84尺、3池を並列す



144
 濾過池底部及側壁はコンクリートにて築造し内面に防水モルタルを塗布し上部は凡て鐵筋コンクリートの覆蓋をなし之を土礫にて覆ひて水結を防止し濾過速度は12尺、流入流出口徑18吋、平均水位標高277.5尺、濾過池4個、大き縦内法204尺、横内法214尺、面積23,256平方尺、濾過速度12尺、流入流出口徑18吋、平均水位標高277.5尺

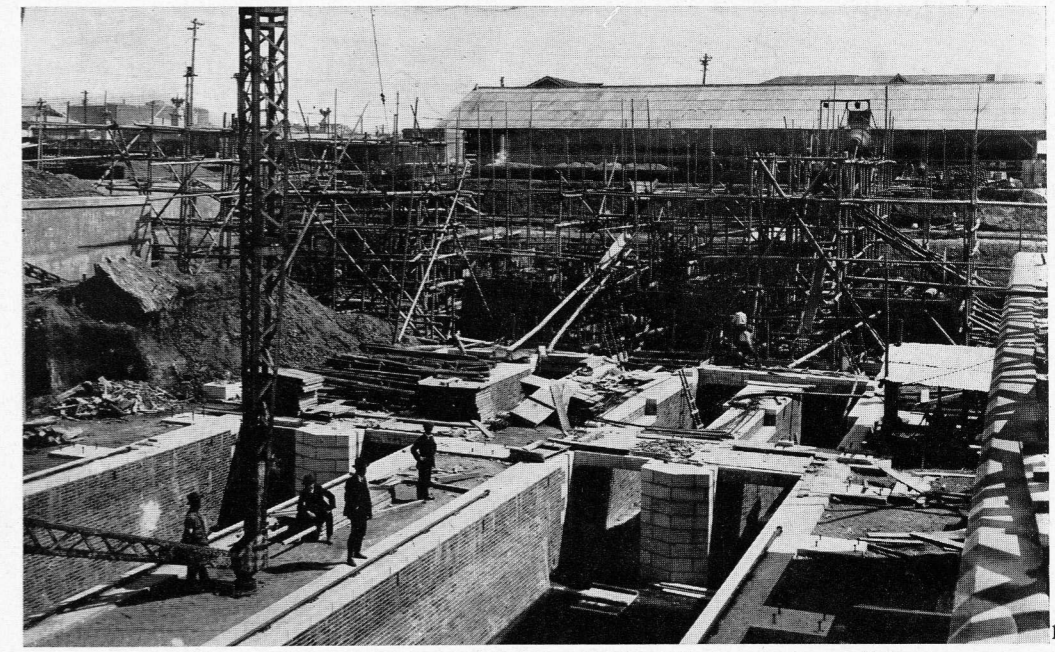
釧路市上水道浄水場



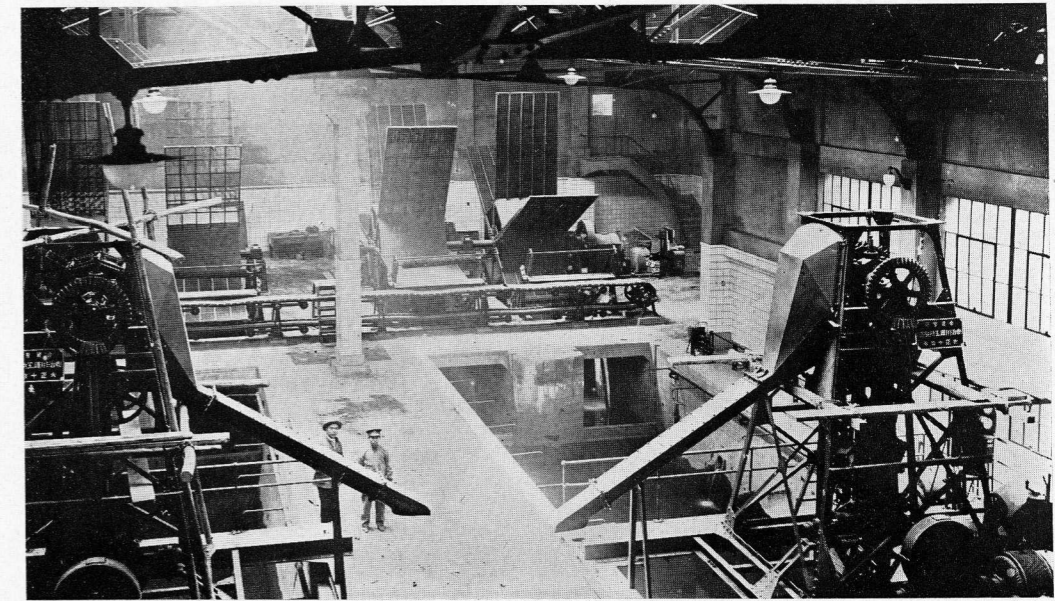
146
 上段覆蓋は沈澱池3面、下段は濾過池4面

東京市下水道銭瓶町ポンプ場 (其一)

位置 麴町區丸ノ内
 下水量 晴天時最大毎秒 63立方尺 將來量 晴天時最大毎秒 87立方尺
 雨天時 同 114立方尺 雨天時 同 158立方尺
 以上は丸ノ内、日本橋區、京橋區、内神田、小石川區及牛込區の低地の下水を揚昇して芝浦ポンプ場に送水する設備なり



147
 工事中の沈砂池 池の内面には硬質煉瓦を張り下水の爲にコンクリートの侵されざる様になしたり



148
 完成したる沈砂池 沈砂池には各バケツ浚漉機を備へ、沈砂を汲取り壁上のトロッコに乗す、前方にはロータリー・スクリーンを見るべし