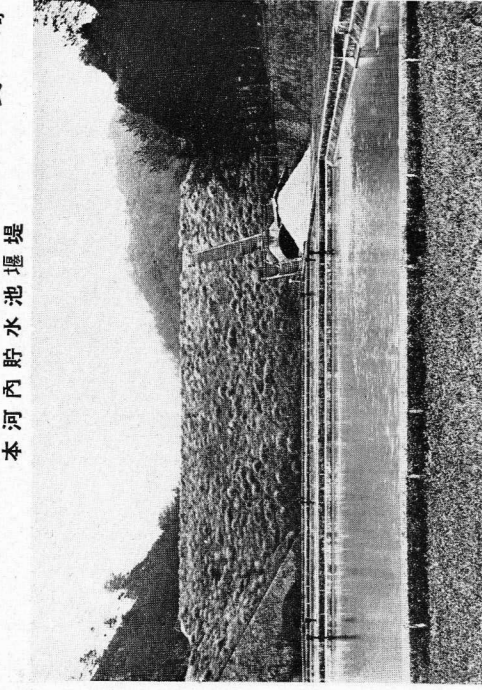


本河内貯水池堰堤

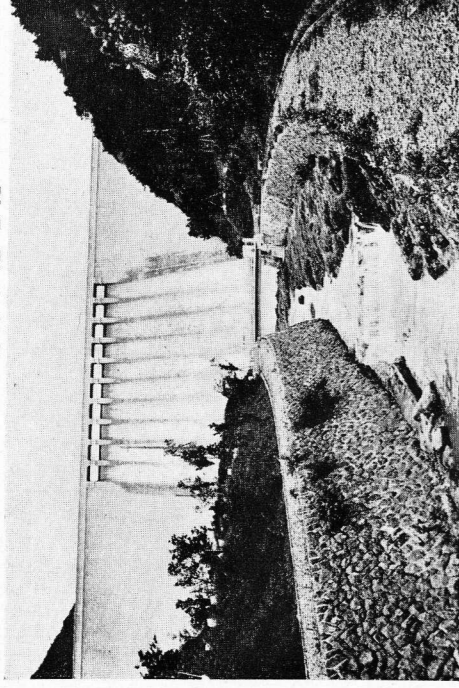
長崎市上水道



136

土堰堤の高さ55尺、堤頂長420尺、堤頂幅20尺、有効貯水量13,160,000立方尺、満水面積559,700平方尺

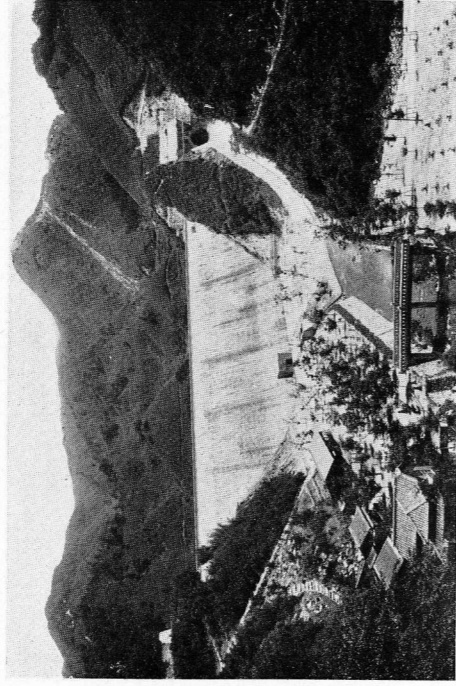
小倉貯水池堰堤



137

堰堤は組石コンクリート造にして高さ136尺、堤頂長447尺、堤頂幅10尺、有効貯水量約68,000,000立方尺、満水面積1,656,900平方尺

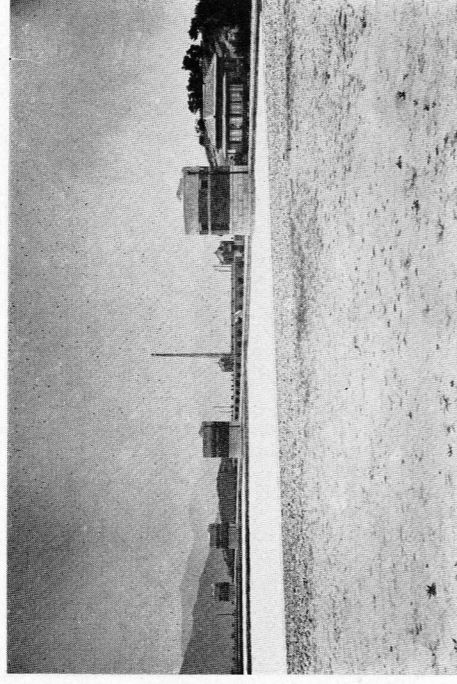
福岡市上水道



138

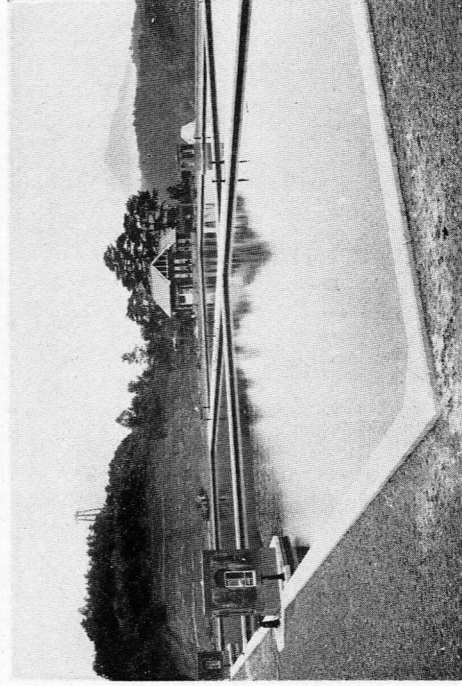
曲淵水源堰堤正面

平尾山淨水場



139

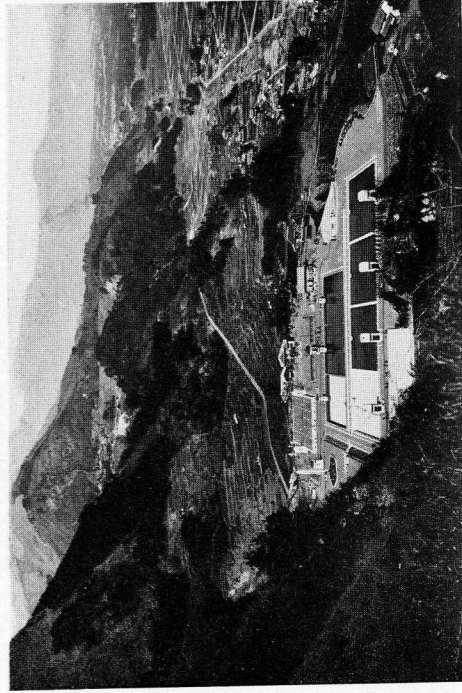
大分市上水道淨水場



140

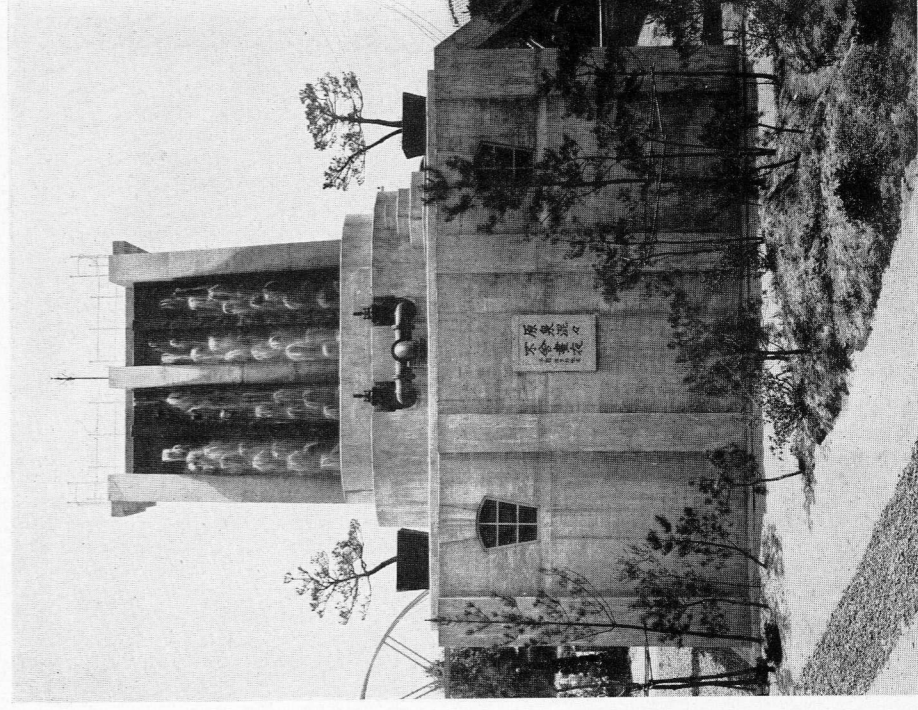
市内三芳海拔50米の高地にあり、面積5,563坪、1,000平方米の濾過地4個、1,500立方米の貯水池2個、淨水能力1日10,500立方米

別府市上水道淨水場



141

佐賀市上水道曝氣塔



142

直徑5.5米、有効水深1.80米にして鐵筋コンクリートを以て築造す、而して大氣と接觸を多からしむる爲高さ5.7米の瀑布に依り濾靈に落下せしめ、其の間に鐵分及特殊の臭氣を除去せしむ