

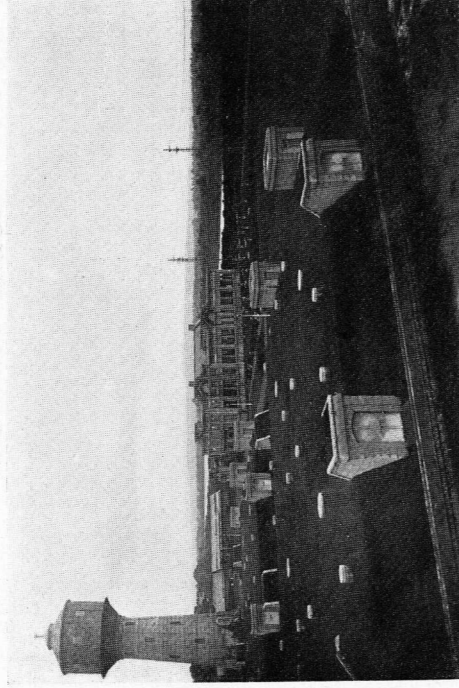
長野市上水道擴張工事



128

配水池導流壁の一部鉄筋コンクリート柱の築造を終り被覆鉄筋コンクリート型枠組立中

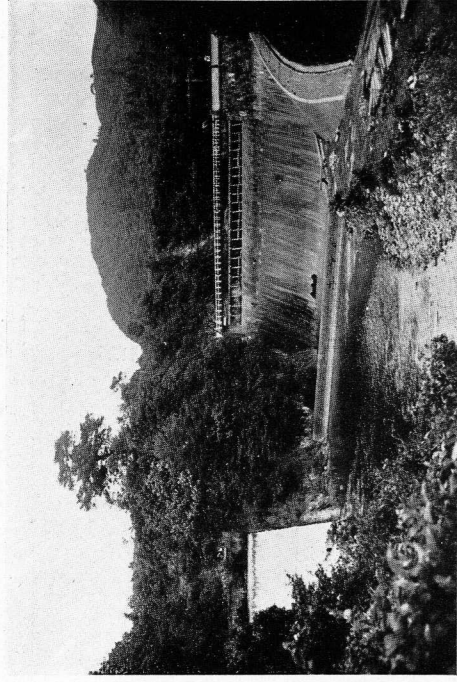
長岡市上水道浄水場



130

前面に見ゆるのは覆蓋濾過池、其の後方は配水池、建物はポンプ室、左方は配水塔

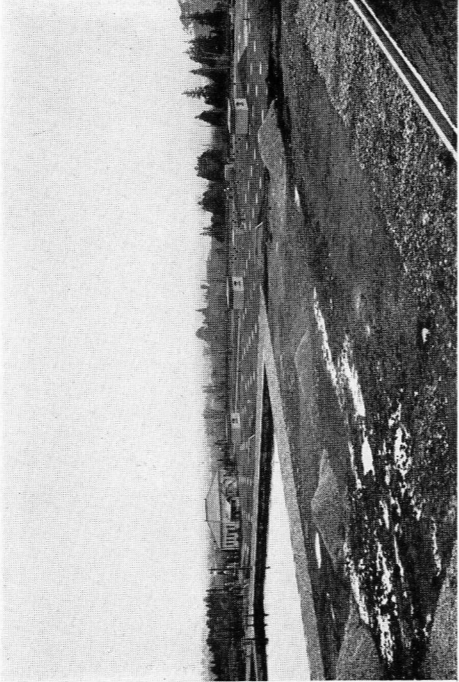
秋田市上水道水源池堰堤



129

粗石コンクリート造（前後面間知石張）、大き越流部に於て川底より 29.84 尺、厚さ上部 7 尺、下部 40.8 尺、長さ 98 尺

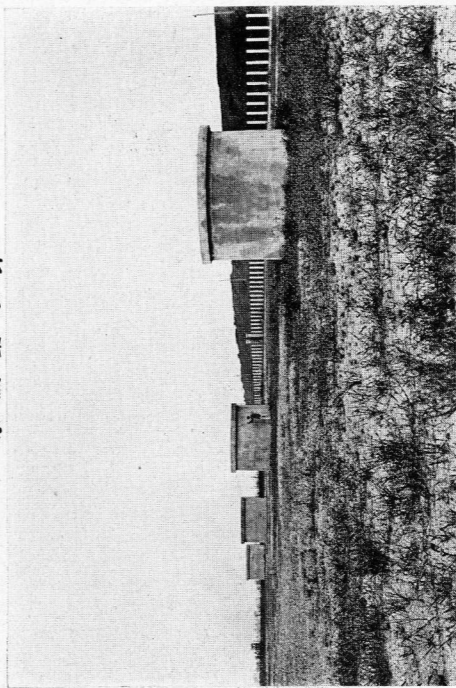
會津若松市上水道浄水場



131

左より貯水池、濾過池、配水池、遠方の家屋は事務所なり

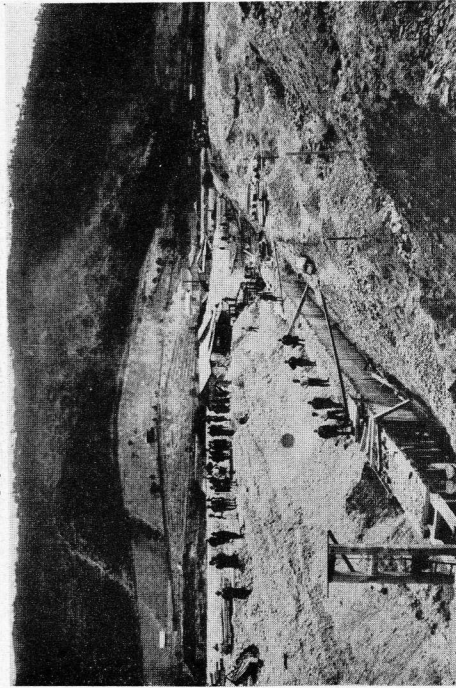
水源集水井



132

吉野川堤内地に於ける集水井 4 個、各中心距離 100 尺、各井内徑 10 尺、コンクリート・ブロック積にして地下 31 尺、水深約 14 尺、各井を連絡するに集水埋管を以てし、之をポンプ井に導き浄水場に揚水す

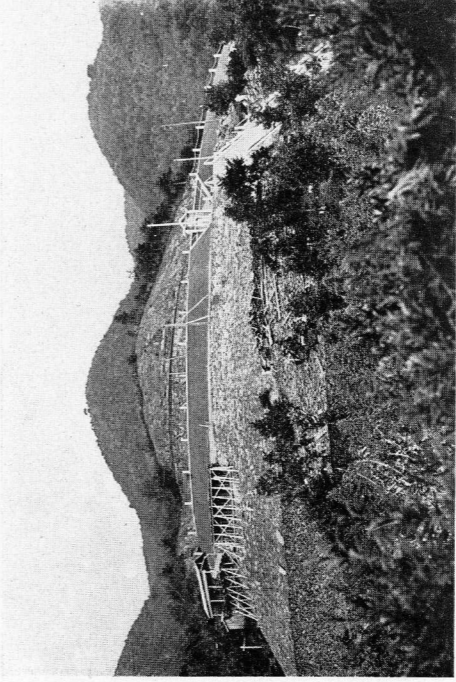
高松市上水道水源集水渠



134

總延長 85 間、外幅 5 尺、高さ 6.4 尺の木枠暗渠にして其の上端は河床面下最浅 8 尺の所に在り、人孔を経てポンプ室に連絡す

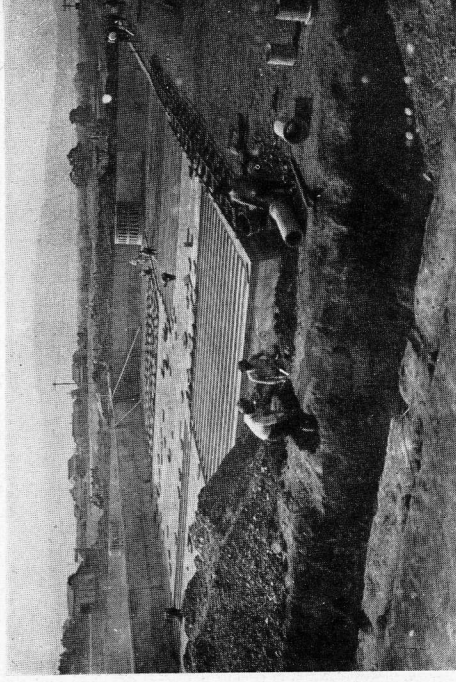
徳島市上水道配水池



133

扇形にして中央にて左右 2 個に割す、1 池の大きさは中央部にて内徑 90.5 尺、幅 69 尺、高さ 14 尺、鐵筋コンクリート造にして 4 個の導流壁を設く

久留米市上水道濾過池



135

ポーラス・スラブ工事中