

津市上水道

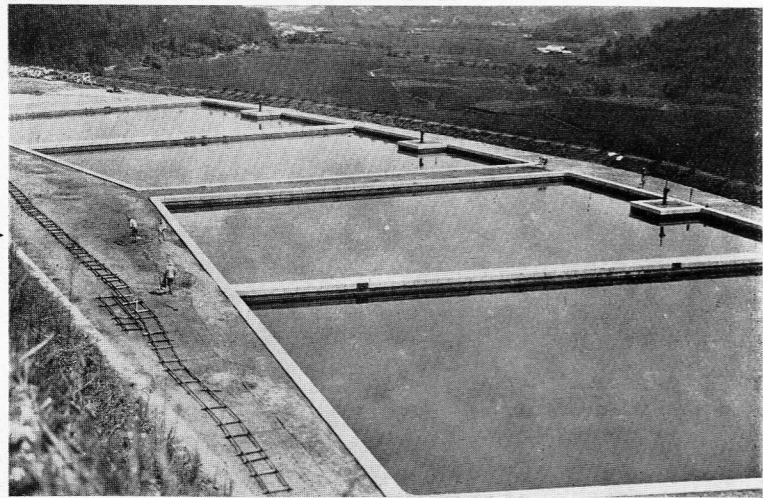


← 貯水池

位置 津市外片田村大谷，導水
隧道東口（辰水村倉谷）より堰
堤，取水塔及溢流堰を望む

122

浄水場濾過池 →



123

富山縣高岡市上水道

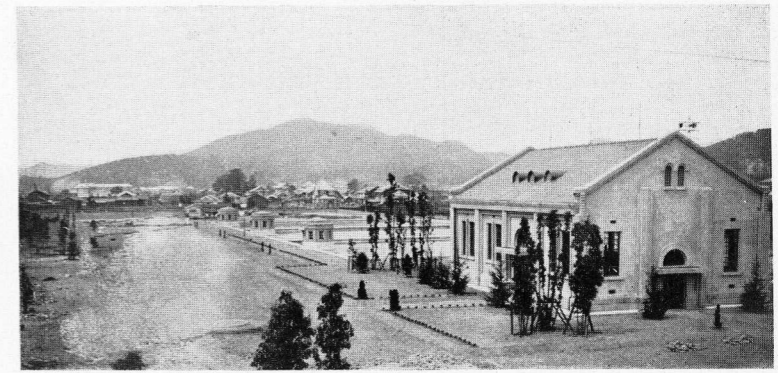


← 第一水源池源井

口径 12 吋，深度 430 呎，自噴
水量 1 晝夜 71 000 立方尺餘

124

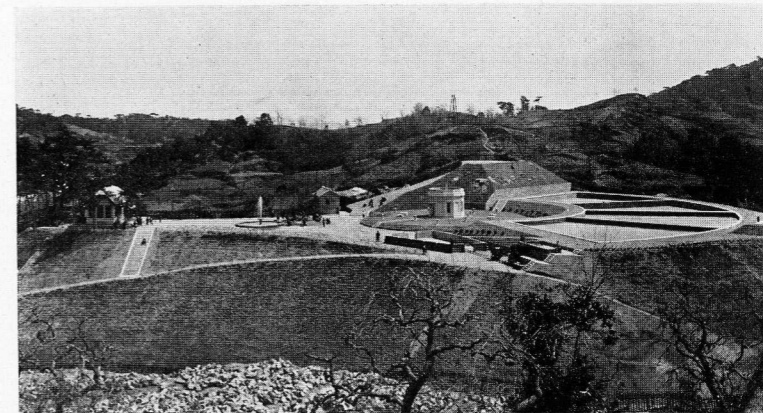
姫路市上水道……水源池竣工直後



125

右方の建物は唧筒揚り

尾道市上水道

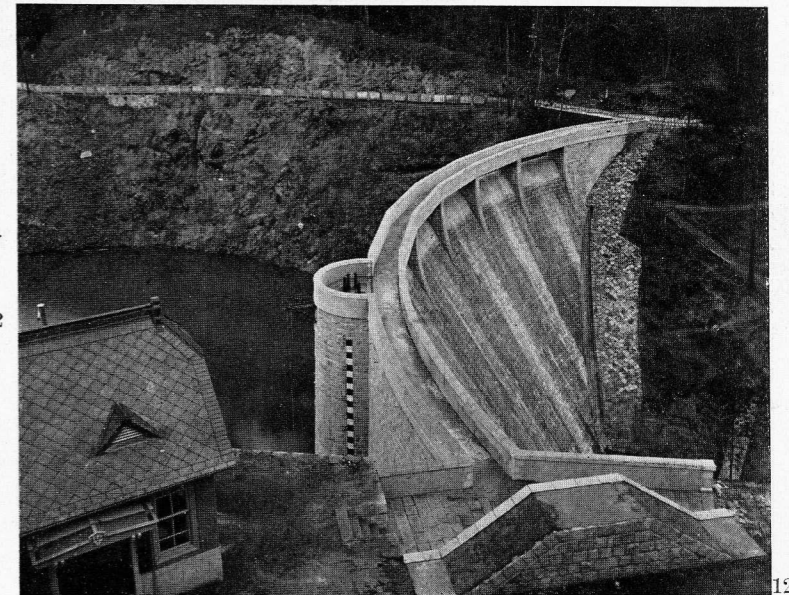


126

← 浄水場の全景

水源池 →

満水面積 33 200 餘坪，堰堤は
高さ基礎上 73 尺，堤頂の長さ 262
尺，容積 24 500 000 立方尺



127