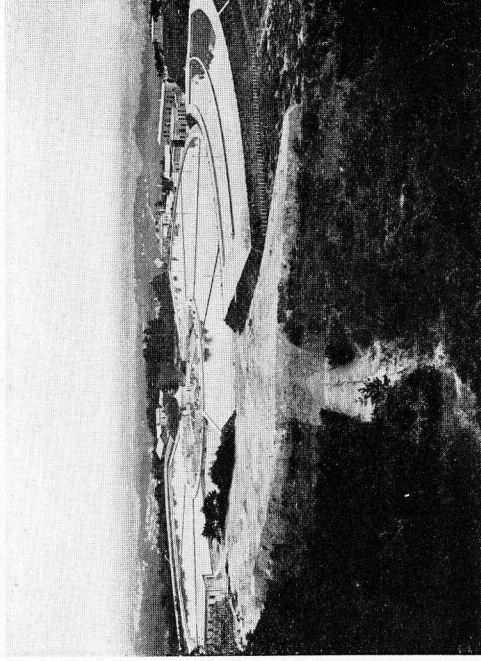


108

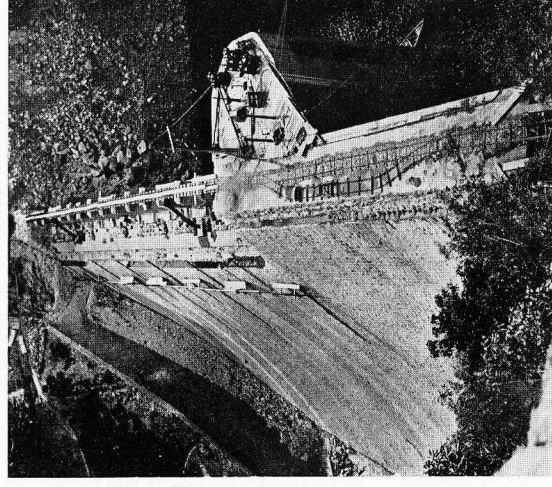
位置 兵庫縣有馬郡道場字生野
堰高 120 尺, 長さ 326 尺, 貯水量 213,000,000 立方尺

上ヶ原浄水場の全景



110

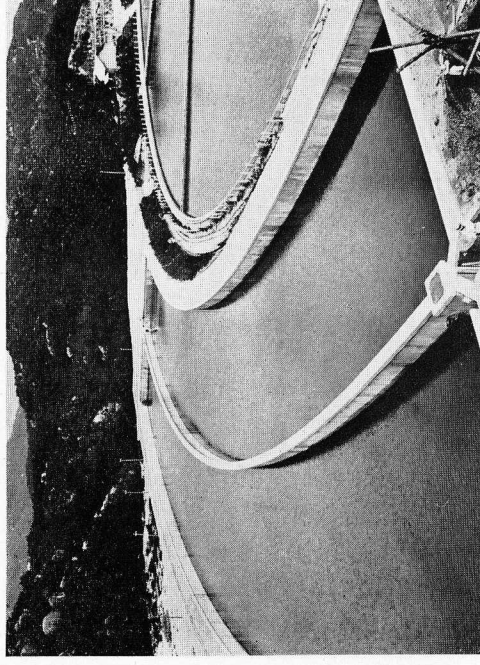
位置 兵庫縣武庫郡甲東村上ヶ原, 給水戸数 125,200 戸, 1 日平均給水量 27.5 立方尺, 8 個の扇形緩速濾過池にして 64,000 戸に對する設備, 第二回水道擴張に依る急速濾過設備は 61,200 戸に對するものなり, 緩速濾過池の外周に左より濾水池, 混練室, 發電所, 家 1 棟, 沈澱池, 急速濾過場と順次に築造せり



109

第二回水道擴張の爲蓋上工事中の鳥瞰圖にして, 蓋上の堰は堰高 140 尺, 長さ 365 尺, 貯水量 420,000,000 立方尺

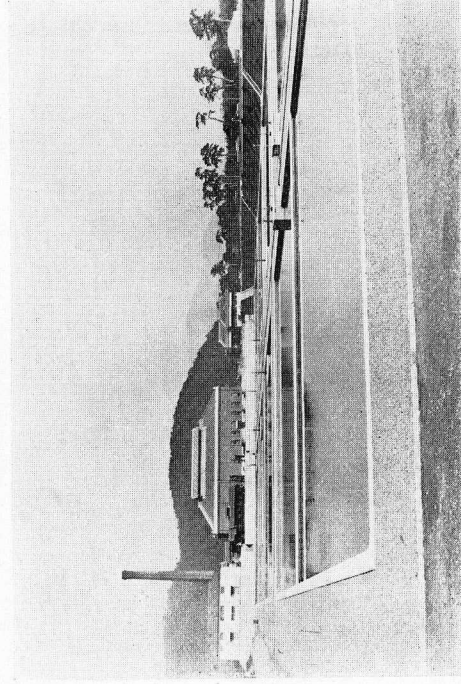
急速濾過用沈澱池



111

上ヶ原浄水場内第二回水道擴張に依る急速濾過用沈澱池にして幅 100 尺, 長さ 390 尺, 水深 9 尺, 1 日濾過量の 4.5 時間分の濾水容量とし, 水は超堰により全部一樣に流入し又全部一樣に流出するものなり

岡山市上水道浄水場及ポンプ室



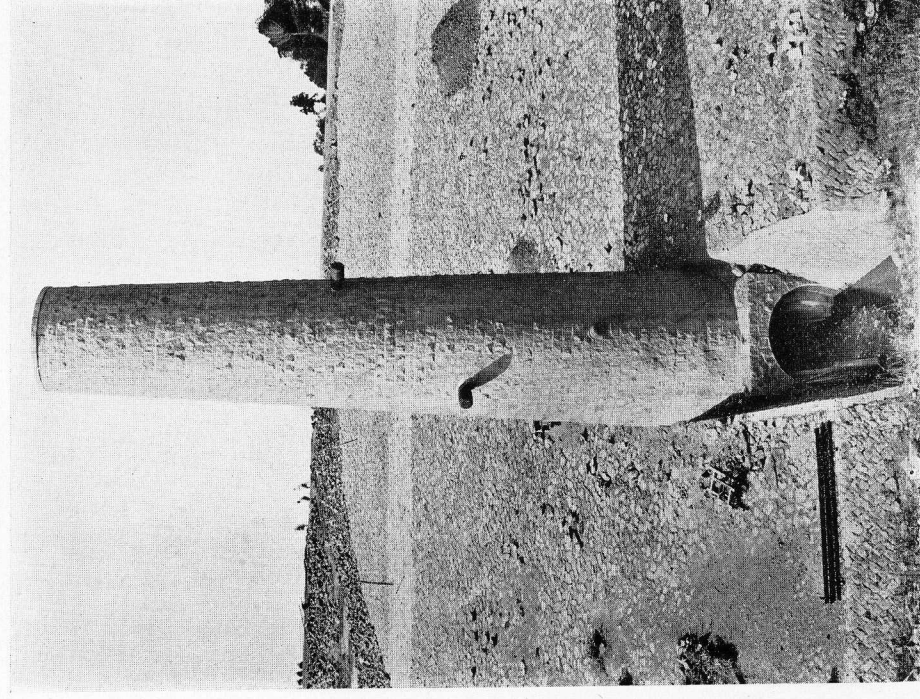
112

福山市上水道貯水池満水の状況



113

福山市上水道貯水池取水塔



114

高さ 96 尺, 取水口 4 個